

Das aktuelle Haus



Seit Montag, 20. Juli 2020 gibt es in der Pommernstr. 3 in 91325 Adelsdorf, ein neues **HOLZBAUHAUS**. Das Bild zeigt das Haus am Tag des Richtfestes.

Haussteckbrief

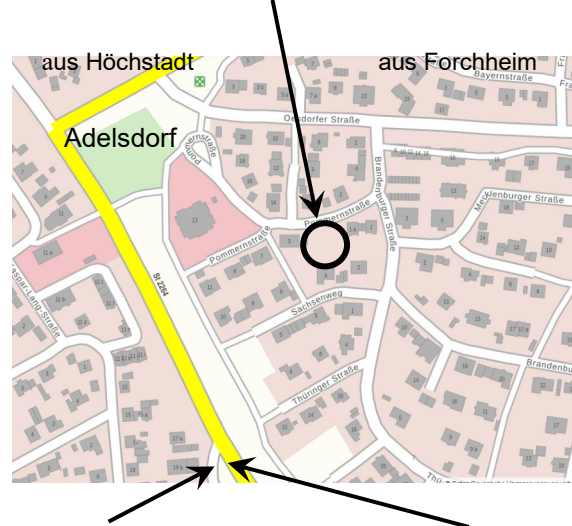
- Planung: **natürlich-baubio-logisch**
- Individuelle Planung als Holz-Lehm-Haus
- Bodenplatte gedämmt.
- Einfamilienhaus ca. 138 qm
- Satteldach mit Tondeckung, Dachneigung 40 Grad
- Putzfassade
- Gasbrennwerttherme mit solarthermischer Heizungsunterstützung
- Stückholzofen im Wohnzimmer „für die Seele“
- Wandflächenheizung in Lehm Teilflächen mit Fußbodenheizung
- Holz-Alu-Fenster mit Dreischeiben-Glas
- Massivholzböden
- Guter sommerlicher Wärmeschutz durch „schwere“ Naturstoffdämmung

natürlich-baubio-logisch GmbH
Dirk Dittmar, Ulrich Bauer

Baubiologische Beratungsstelle IBN
Planung, Energieberatung, Baustoffe
Partner der HolzBauHaus GmbH
Feuchter Str. 19, 90530 Wendelstein
09129 29 44 64 tel 09129 29 44 62 fax
dittmar@natuerlich-baubiologisch.de
www.natuerlich-baubiologisch.de



Und hier finden Sie uns:



Aus Richtung Forchheim oder Höchststadt/Aisch her auf der B470 kommend fahren Sie an der östlichen Zufahrt nach Adelsdorf hinein. Vor dem Edeka-Markt biegen Sie rechts in die Straße Richtung Hallerndorf ab und nach wenigen Metern gleich wieder in die Oesdorfer Straße. Von hier die zweite richtige Zufahrt rechts ist die Brandenburger Straße. Folgen Sie dieser bis zum Knick, hier biegt die Pommernstraße rechts ab.

Auf der linken Seite das dritte Haus, hier befindet sich die **HOLZBAUHAUS**-Baustelle

Bitte halten Sie zu Ihrer eigenen Sicherheit Abstand zum Baugeschehen und nehmen Sie Rücksicht auf die Privatsphäre der Nachbarn und der Baufamilie.

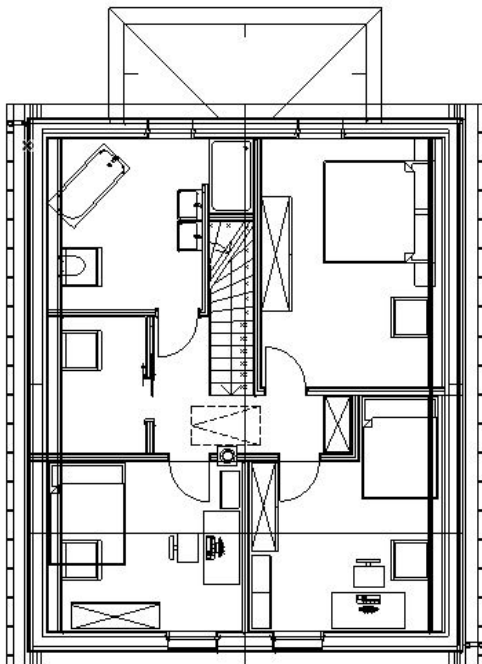
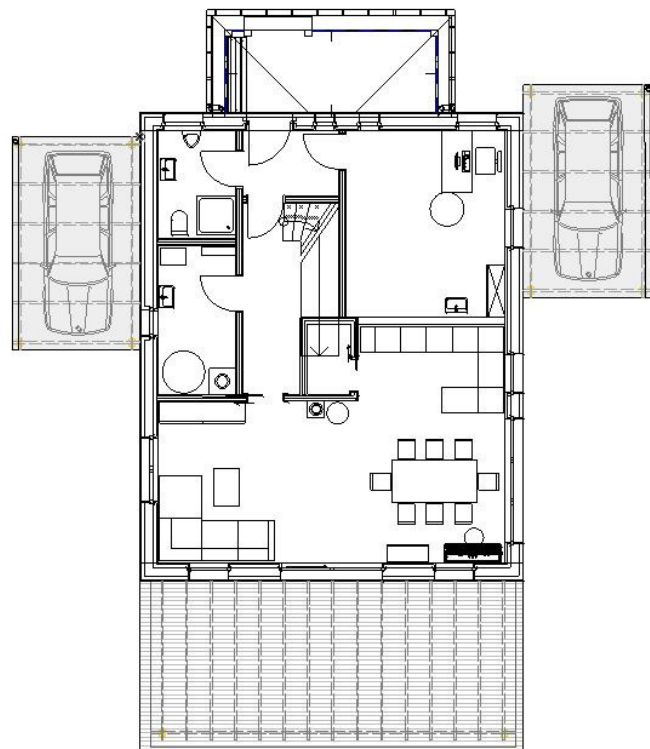
Vielen Dank.

Gute Fahrt!

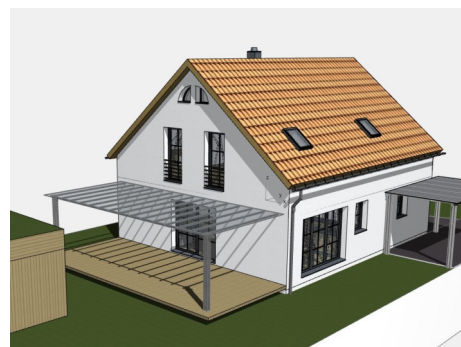
Das Haus wird über eine Eingangs-veranda in schwedischem Stil betreten. Direkt vom Eingangsbereich aus sind WC und Arbeitsbereich zugänglich. Erst hinter der Windfangtüre geht es in den Wohnbereich.

Unter der Haustreppe ist Stauraum möglich. Der Haustechnikraum enthält auch die Waschmaschine.

Der offene Wohnraum und die großzügige, überdachte Terrasse bilden den



Die giebelständige Gebäudeausrichtung folgt dem schlanken Grundstück, das im Sinne einer Nachverdichtung aus einem größeren Grundstück für 2 Gebäude aufgeteilt wurde.



Wohnen im Haus und auf der Terrasse:
Lebensraumerweiterung durch ein großzügiges Vordach.

natürlich-baubio-logisch GmbH
Dirk Dittmar, Ulrich Bauer

Baubiologische Beratungsstelle IBN
Planung, Energieberatung, Baustoffe
Partner der HolzBauHaus GmbH
Feuchter Str. 19, 90530 Wendelstein
09129 29 44 64 tel 09129 29 44 62 fax
dittmar@natuerlich-baubiologisch.de
www.natuerlich-baubiologisch.de