

Das aktuelle Haus



Seit Juli 2003 gibt es in
90614 Ammerndorf im **Lehmgrubenweg** ein
HOLZBAUHAUS. Das Foto zeigt das Haus 2 Jahre
nach dem Einzug.
Haussteckbrief:

- Gründung: Pfahlfundamente mit Holzelementdecke gedämmt
- Wohnfläche ca. 140qm + als Wohnraum nutzbarer Spitzboden
- Satteldach, 50cm Kniestock, Dachneigung 47 Grad
- Fassade unbehandelte Lärche
- Grundofen mit solarer Heizungsunterstützung
- Energiesparhaus 40 der KfW, Primärenergiebedarf 31kWh/qm*a (gesetzlich erlaubt wären 113kWh/qm*a)
- CO₂-Einsparung durch Bauweise ca. 50 Tonnen
- CO₂ - Einsparung jährlich durch ökologisches Heizen: 5,4 Tonnen
- Wandflächenheizung in Lehm
- Innenausbau mit Lehm teilweise in Eigenleistung

natürlich-baubio-logisch GmbH
Dirk Dittmar, Ulrich Bauer

Baubiologische Beratungsstelle IBN
Planung, Energieberatung, Baustoffe
Partner der HolzBauHaus GmbH
Feuchter Str. 19, 90530 Wendelstein
09129 29 44 64 tel 09129 29 44 62 fax
dittmar@natuerlich-baubiologisch.de
www.natuerlich-baubiologisch.de



Und hier finden Sie uns:

Von Cadolzburg und der B8



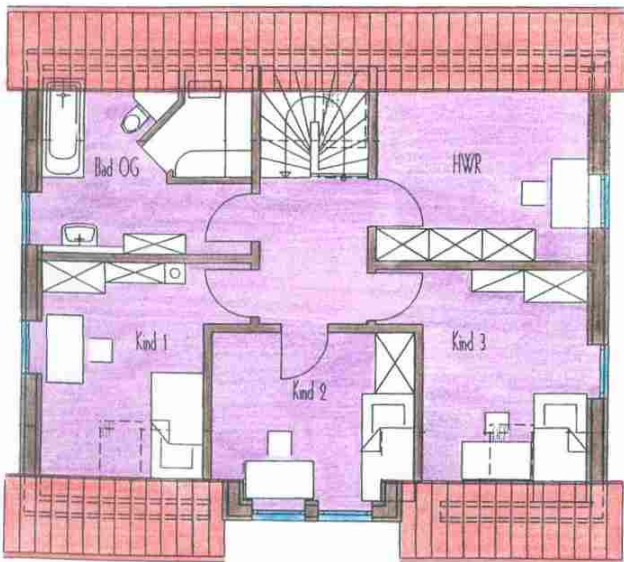
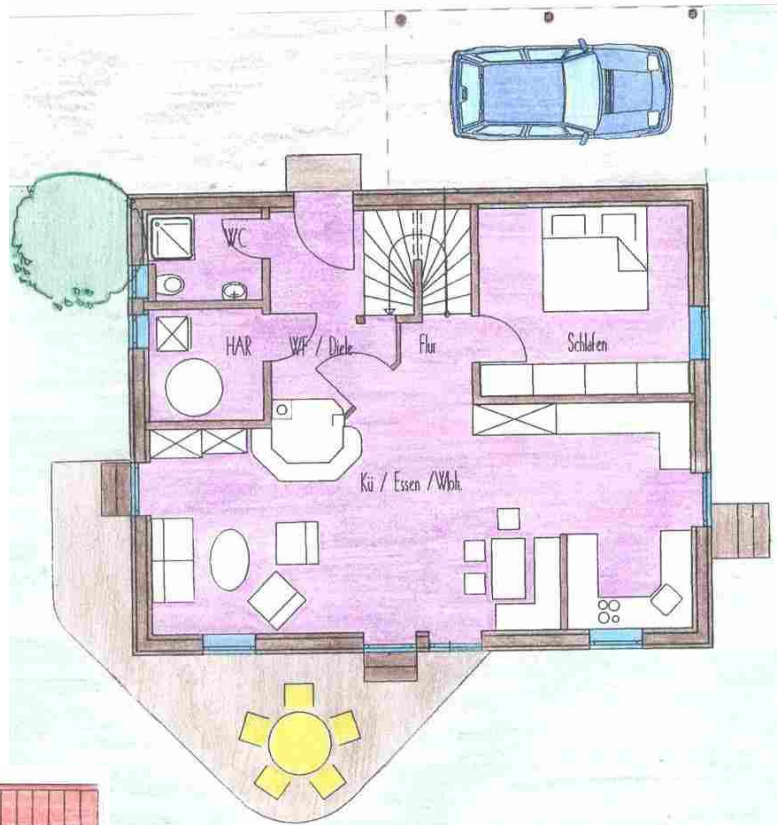
Von Großhabersdorf,
Ansbach

Von Nürnberg/Fürth

Ammerndorf liegt zwischen Cadolzburg und Roßtal. Von Roßtal, Großhabersdorf oder Fürth kommend folgen Sie in der Ortsmitte der Beschilderung Richtung Cadolzburg und B8. Folgen Sie in dann der Cadolzburger Straße vorbei an Rathaus, Sparkasse und Cafe Feiertag (Biergarten). Kurz vor dem Ortsausgangsschild geht es nach links in den Finkenweg, dort sehen Sie das Haus mit Lärchenschalung und der großen Solaranlage auf dem Dach. Von Cadolzburg aus biegen sie gleich am Ortsschild rechts ab in den Finkenweg.

Gute Fahrt!

Der Erdgeschossgrundriss richtet sich nach dem zentralen Ofen - die Zentralheizung fürs ganze Haus. Die Ofenbauer kennen den Leitsatz: Der Ofen heizt was er sieht.



Für eine fünfköpfige Familie:
Im oberen Stockwerk gibt es drei Kinderzimmer. Im Bad wurde eine kleine Sauna mit eingeplant.

Die legendäre Behaglichkeit eines Lehm-Grundofens: Strahlungswärme im Raum und Warmwasser für den Pufferspeicher. Eine Solaranlage auf dem Süddach liefert ganzjährig einen hohen Beitrag zum Wärme- und Warmwasserhaushalt. Heizkosten für ca. 4-5 Steer Holz jährlich: 150-180 Euro.



natürlich-baubio-logisch GmbH
Dirk Dittmar, Ulrich Bauer

Baubiologische Beratungsstelle IBN
Planung, Energieberatung, Baustoffe
Partner der HolzBauHaus GmbH
Feuchter Str. 19, 90530 Wendelstein
09129 29 44 64 tel 09129 29 44 62 fax
dittmar@natuerlich-baubiologisch.de
www.natuerlich-baubiologisch.de

