

# Das aktuelle Haus



Seit Mai 2009 gibt es in 96120 Bischberg ein **HOLZBAUHAUS** im Traubweg 18. Das Bild zeigt die Süd-West-Seite mit überdachter Terrasse.

## Haussteckbrief

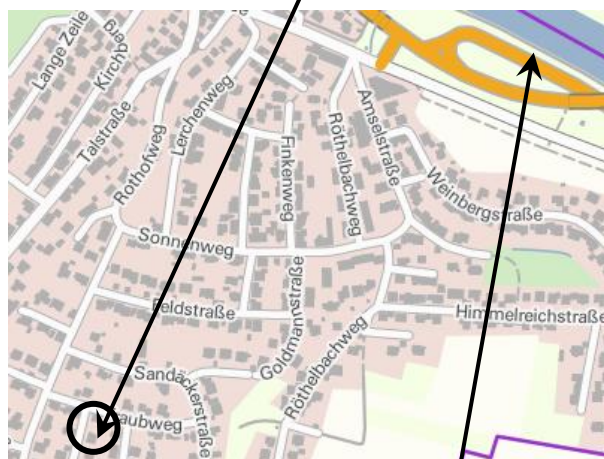
- Planung: **natürlich-baubio-logisch**
- **HOLZBAUHAUS** –Systemhaus 2a als Holz-Lehm-Haus
- Gedämmte Holz-Element-Decke auf Keller.
- Dachneigung 48 Grad, Tondeckung,
- Fassade teilweise Lärche unbehandelt, weitere Flächen in Putz
- Holzpellet-Heizung mit solarer Heizungsunterstützung und Schichtenspeicher
- Strahlungsheizung in Lehm Teilweise Eigenleistung
- KfW Energiesparhaus 40: Anforderungen erheblich unterschritten.
- Überdachte Terrasse
- Innenausbau mit Lehm und Massivholzböden teilweise in Eigenleistung

**natürlich-baubio-logisch** GmbH  
Dirk Dittmar, Ulrich Bauer

Baubiologische Beratungsstelle IBN  
Planung, Energieberatung, Baustoffe  
Partner der HolzBauHaus GmbH  
Feuchter Str. 19, 90530 Wendelstein  
09129 29 44 64 tel 09129 29 44 62 fax  
dittmar@natuerlich-baubiologisch.de  
www.natuerlich-baubiologisch.de



Hier finden Sie uns:



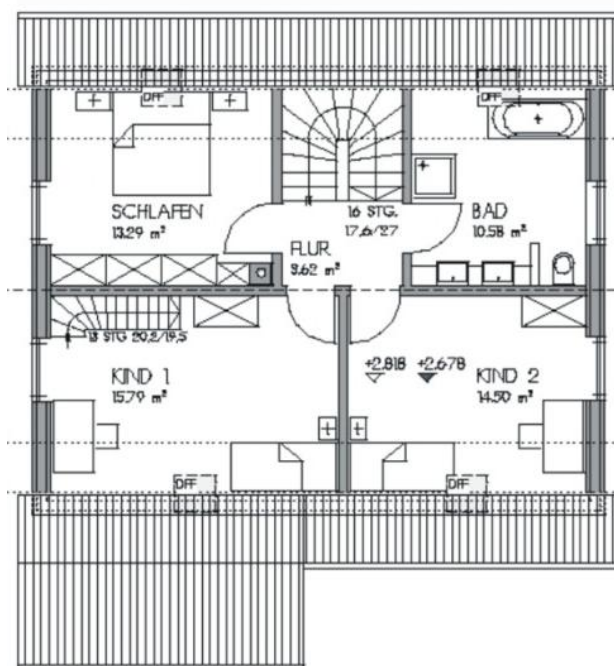
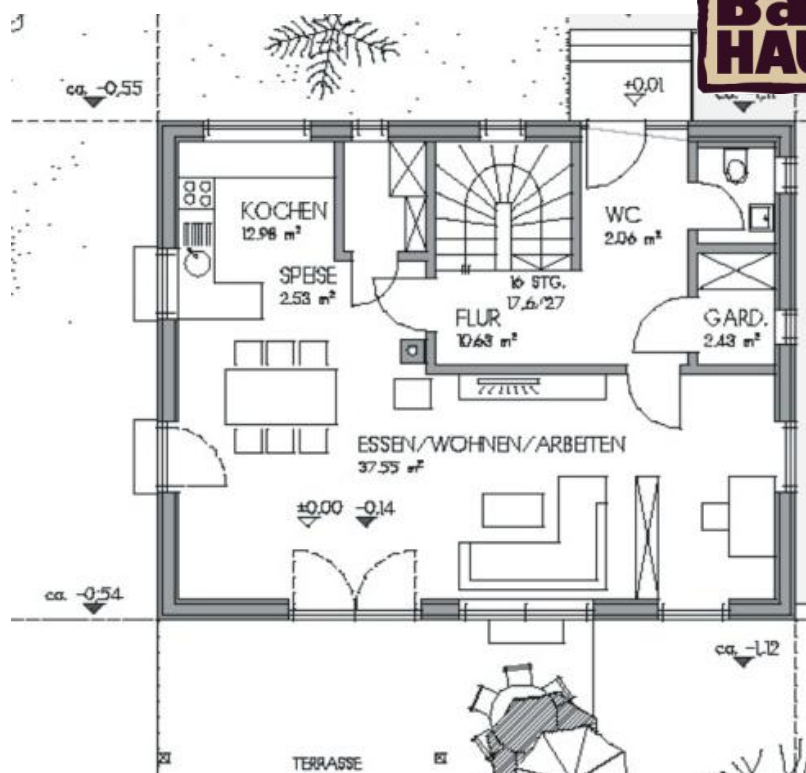
Von Bamberg A70,  
Ausfahrt Bischberg

Bischberg liegt ca. 8 km westlich von Bamberg an der A70 Richtung Schweinfurt. Von Bamberg kommend folgen Sie der A70 nach Westen bis zur Ausfahrt Bischberg und folgen dann der Ausschilderung Richtung Bischberg Ost durch eine enge Schleife, die auf die Hauptstraße führt. Folgen Sie der Hauptstraße ca. 700 m bis nach links der Rothofweg abzweigt, halten Sie sich an der Gabel links und fahren sie den Berg hinauf. Nach ca. 600 m biegen sie links ab in den Traubweg. An der Ecke zur ersten Stichstraße rechts finden sie die Baustelle.

Bitte nehmen Sie Rücksicht auf die Privatsphäre unserer Baufamilien.  
Vielen Dank.

Gute Fahrt!

Der Ofen im Zentrum des Hauses ist hier nicht Zentralheizung, sondern liefert behagliche Raumwärme- ein Ofen für die Seele. Die Holz-Pellet-Heizung im Keller sorgt vollautomatisch für Behaglichkeit. Ein vorspringendes Dach an einem Teil der Südseite schützt die Terrasse und bietet gleichzeitig Sonnenschutz für das darunter-liegende Fenster.



Im Süden und im Osten gibt es im Keller Tageslicht – ein Gästebereich mit Bad ist dort untergebracht. Aus beiden Kinderzimmern gibt es eine Treppe in den Spitzboden – der dadurch als Wohnraumerweiterung genutzt werden kann.



Die Teilüberdachung der Terrasse erlaubt einen Aufenthalt auch bei Regen. Das Wohnzimmer rechts daneben bekommt trotzdem genug Licht, da das Dach vorher endet.

**natürlich-baubio-logisch** GmbH  
Dirk Dittmar, Ulrich Bauer



Baubiologische Beratungsstelle IBN  
Planung, Energieberatung, Baustoffe  
Partner der HolzBauHaus GmbH  
Feuchter Str. 19, 90530 Wendelstein  
09129 29 44 64 tel 09129 29 44 62 fax  
dittmar@natuerlich-baubiologisch.de  
www.natuerlich-baubiologisch.de