

## Das aktuelle Haus



Seit Oktober 2012 gibt es ein weiteres **HOLZBAUHAUS** in 91186 Büchenbach bei Roth, Am Langenmoos 37. Das Bild zeigt die Südostseite.

### Haussteckbrief

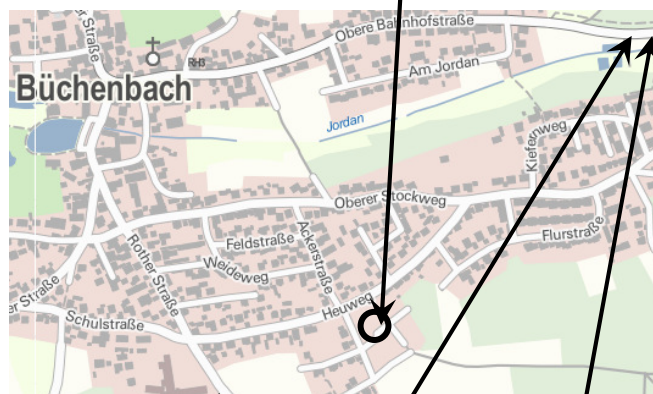
- Planung: **natürlich-baubio-logisch**
- **HOLZBAUHAUS** angelehnt an **Systemhaus 5** als Holz-Lehm-Haus
- Gedämmte Holz-Element-Decke auf wasserdichtem Beton-Keller
- Satteldach 48 Grad mit Tondeckung
- Wohnfläche ca. 149 qm
- Mischfassade aus Lärche unbehandelt und Putzflächen
- Holz-Alu-Fenster in schiefergrau
- Holz-Pellet-Heizung, Schwedenofen
- Thermische Solaranlage
- Strahlungsheizung in Lehm
- KfW-Energieeffizienzhaus 55
- Innenausbau mit Lehm und Massivholzböden

**natürlich-baubio-logisch** GmbH  
Dirk Dittmar, Ulrich Bauer

Baubiologische Beratungsstelle IBN  
Planung, Energieberatung, Baustoffe  
Partner der Naturhaus-Systeme GmbH  
Feuchter Straße 19, 90530 Wendelstein  
09129 29 44 64 tel 09129 29 44 62 fax  
dittmar@natuerlich-baubiologisch.de  
www.natuerlich-baubiologisch.de



Hier finden Sie uns:



Von Roth

von Rednitzhembach

S-Bahn

Nürnberg kommend folgen Sie der B2 Richtung Roth und verlassen diese an der Ausfahrt Rednitzhembach. Fahren Sie Richtung Rednitzhembach und dort im Industriegebiet geradeaus über den Kreisel bis es an der Staatsstraße 2409 nicht weiter geradeaus geht.

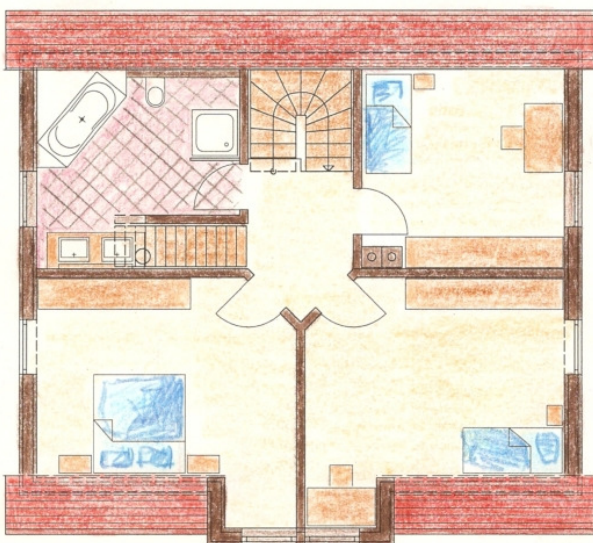
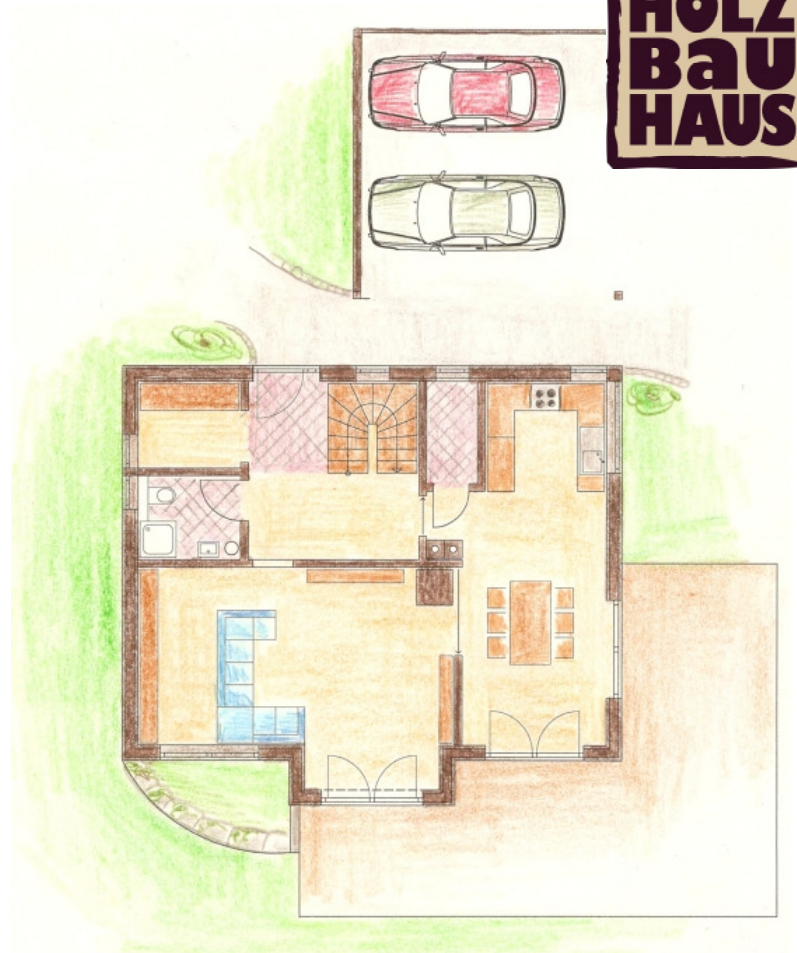
Hier biegen Sie links ab Richtung Büchenbach bis zum Kreisel. Biegen Sie hier nach rechts ab Richtung S-Bahnhof und biegen die dritte links ab in die Wiesenstraße. Gleich wieder nach rechts in den unteren Stockweg, und die siebte Möglichkeit links in den Heuweg. Die zweite links in den Holunderweg, von hier biegt „Am langen Moos“ nach links ab.

Die **HOLZBAUHAUS** – Baustelle finden Sie auf der linken Seite - kurz vor Ende der Stichstraße vor dem Wald.

Bitte nehmen Sie Rücksicht auf die Privatsphäre unserer Baufamilien.  
Vielen Dank.

Gute Fahrt!

Durch die Ausrichtung des Hauses auf dem Grundstück ergibt sich eine Orientierung der Lebensräume nach der Ecke, die im Plan links unten zu sehen ist – dort ist Süden. Wohn- und Essbereich, ein Raum mit der Küche öffnen sich als ein großzügiger Raum dorthin mit den großen Fenstern zum Garten hin. Neben der Küche befindet sich eine Speisekammer. Zusätzlich zur automatisch laufenden Heizung im Keller sorgt ein im Wohnzimmer stehender Kaminofen für behagliche Wärme, die über Strahlungswärme in die Räume verteilt wird.



Im Dachgeschoß gibt es die beiden Kinderzimmer und das Elternschlafzimmer sowie das Bad. Vom Flur aus führt eine Treppe in den Spitzboden, dieser kann als Wohnraum mit Dachschrägen oder auch als Lager genutzt werden.



**natürlich-baubio-logisch** GmbH  
Dirk Dittmar, Ulrich Bauer

Baubiologische Beratungsstelle IBN  
Planung, Energieberatung, Baustoffe  
Partner der Naturhaus-Systeme GmbH  
Feuchter Straße 19, 90530 Wendelstein  
09129 29 44 64 tel 09129 29 44 62 fax  
dittmar@natuerlich-baubiologisch.de  
www.natuerlich-baubiologisch.de



In direkter Nachbarschaft finden Sie ein weiteres **HOLZBAUHAUS**, das bereits bezogen ist.