

Das aktuelle Haus



Ein **HOLZBAUHAUS** in Burgellern!

Seit April 2006 gibt es in **96110 Burgellern im Pausdorfer Weg 35** ein **HOLZBAUHAUS**. Das Bild zeigt die Süd-West-Seite in der Ausbauphase.

Haussteckbrief

- Entwurf und Planung: **natürlich-baubio-logisch**
- Ziegelkeller mit Holzelement-decke
- Dachneigung 27 Grad, Tondeckung
- Fassade Putz und Leistenschalung
- Holz-Pellet-Heizung mit Solarunterstützung
- Strahlungsheizung in Lehm
- Teilweise Eigenleistung
- Innenausbau mit Lehm und Massivholzböden

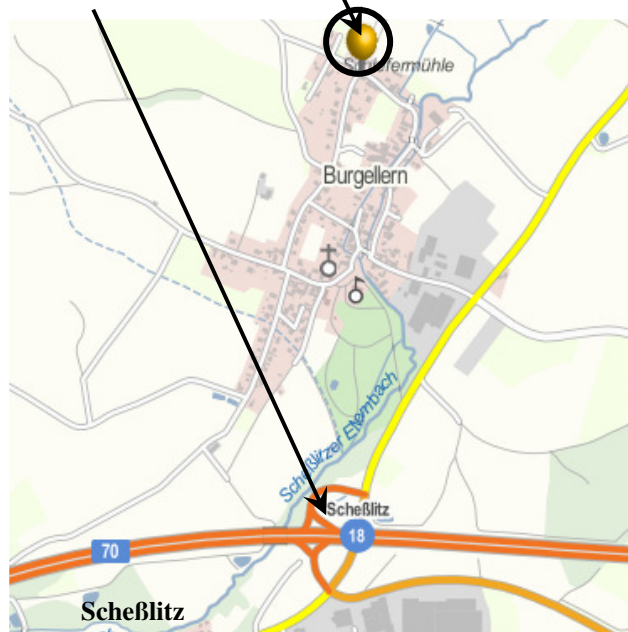
natürlich-baubio-logisch GmbH
Dirk Dittmar, Ulrich Bauer

Baubiologische Beratungsstelle IBN
Planung, Energieberatung, Baustoffe
Partner der HolzBauHaus GmbH
Feuchter Str. 19, 90530 Wendelstein
09129 29 44 64 tel 09129 29 44 62 fax
dittmar@natuerlich-baubiologisch.de
www.natuerlich-baubiologisch.de



Und hier finden Sie uns:

A70 Ausfahrt Scheßlitz



Burgellern liegt nahe Scheßlitz an der A70 Bamberg-Bayreuth.

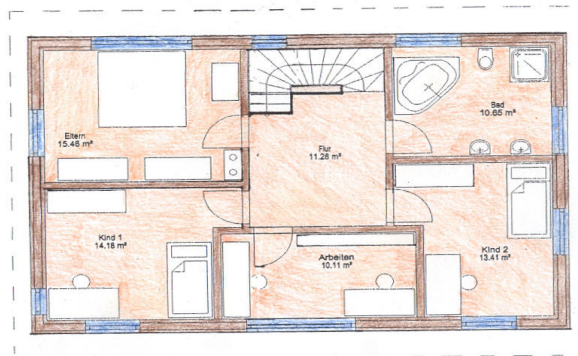
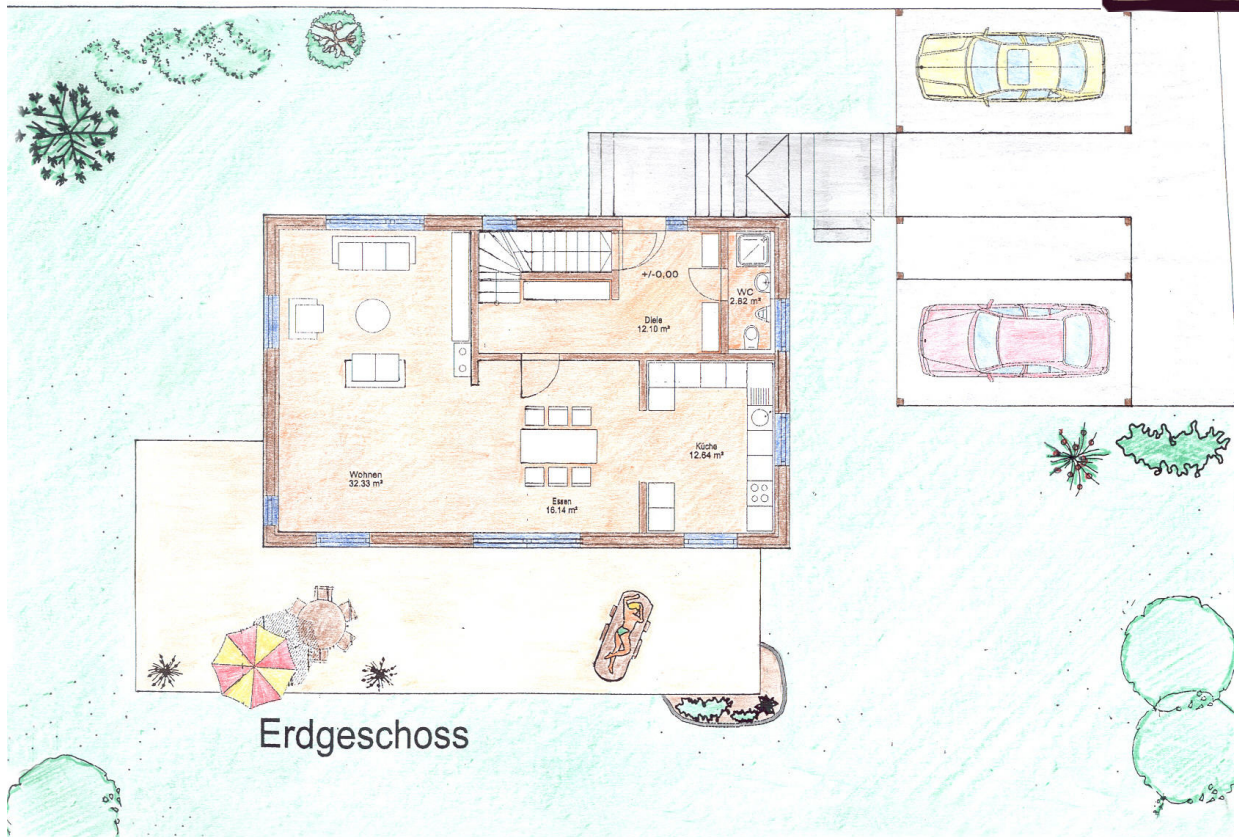
Von der Ausfahrt Scheßlitz biegen Sie links ab (nicht auf die B22) Richtung Burgellern, Wattendorf, Arnstein.

An der Umgehung biegen Sie links hinein in den Ort Burgellern und folgen der Straße „Am Ellerbach“, die am Ortsende links abknickt.

Kurz vor dem Ortsende biegen Sie die letzte Möglichkeit rechts ab. Das 2. Haus links ist das **HOLZBAUHAUS**

Bitte nehmen Sie Rücksicht auf die Privatsphäre unserer Baufamilien.
Vielen Dank.

Gute Fahrt!



natürlich-baubio-logisch GmbH
Dirk Dittmar, Ulrich Bauer

Baubiologische Beratungsstelle IBN
Planung, Energieberatung, Baustoffe
Partner der HolzBauHaus GmbH
Feuchter Str. 19, 90530 Wendelstein
09129 29 44 64 tel 09129 29 44 62 fax
dittmar@natuerlich-baubiologisch.de
www.natuerlich-baubiologisch.de

