



Das aktuelle Haus



Seit 14. Dezember 2020 wird ein **HOLZBAUHAUS** in 90556 Wachendorf, Ringstraße 17 montiert. Das Bild zeigt das Haus am zweiten Montagetag.

Haussteckbrief:

- Individuelles Haus auf Bestandskeller
- Effizienzhaus 55 der KfW
- Dachneigung 33 Grad, Tondeckung
- Grundfläche ohne Bestandskeller ca. 158qm
- Holz-Alu-Fenster
- Fassade heimisches Lärchenholz naturbelassen.
- Wärmepumpe mit Erdankoppelung
- Wandflächenheizung in Lehm, Teilflächen Fußbodenheizung.
- Innenausbau mit Lehm
- Massivholzböden
- Ausbau teilweise mit Eigenleistungen

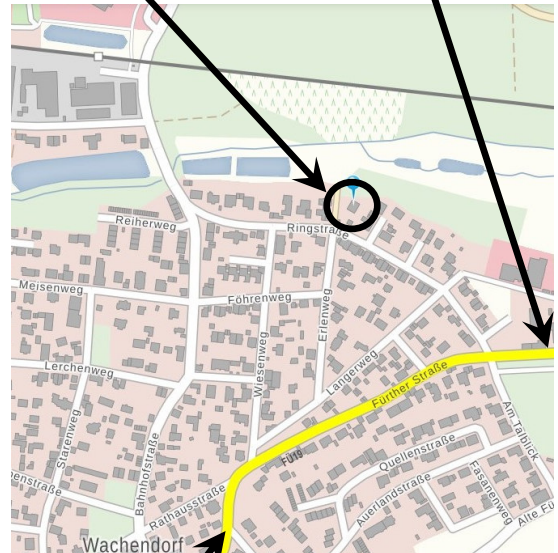
natürlich-baubio-logisch GmbH
Dirk Dittmar, Ulrich Bauer

Baubiologische Beratungsstelle IBN
Planung, Energieberatung, Baustoffe
Partner der HolzBauHaus GmbH
Feuchter Str. 19, 90530 Wendelstein
09129 29 44 64 tel 09129 29 44 62 fax
dittmar@natuerlich-baubiologisch.de
www.natuerlich-baubiologisch.de



Hier finden Sie uns:

Aus Richtung Fürth



Aus Richtung Cadolzburg

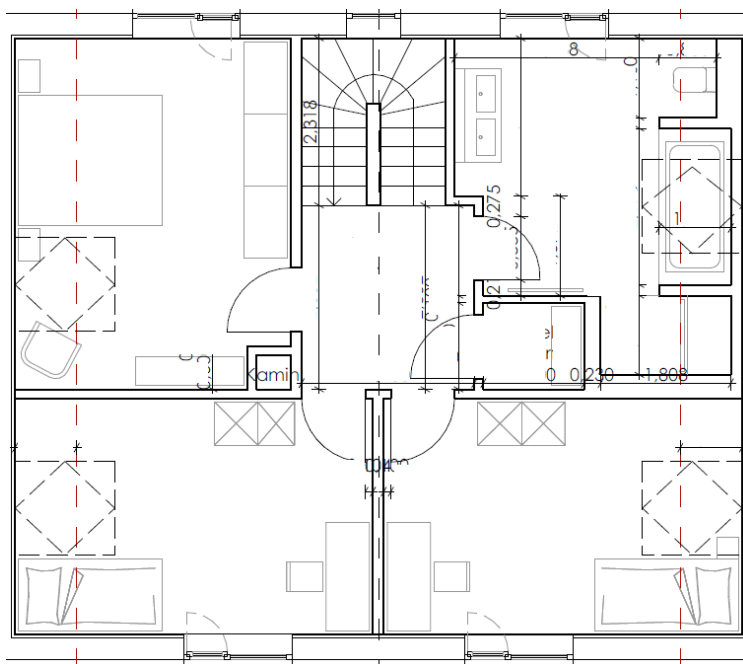
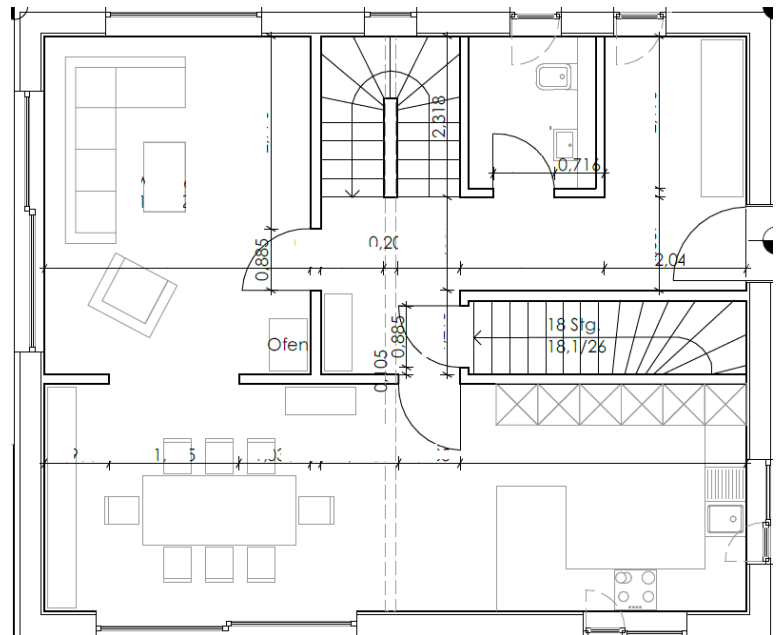
Von Fürth kommend biegen Sie nach der Sportanlage auf der rechten Seite und dort wo links die Bebauung beginnt nach rechts in die Ringstraße ab. Folgen Sie dieser an 4 Stichsträßchen nach rechts vorbei bis zur Hausnummer 17. Bitte beachten Sie, dass zur Montagezeit die Durchfahrt an der Nummer 17 mehrfach durch Baufahrzeuge blockiert sein wird. Vielleicht ist es besser in einer der Seitenstraßen zu parken und zu Fuß zur Baustelle zu kommen.

Bitte halten Sie zu Ihrer eigenen Sicherheit Abstand zum Baugeschehen und nehmen Sie Rücksicht auf die Privatsphäre unserer Baufamilien und deren Nachbarn.

Vielen Dank und gute Anfahrt.

Durch den Erhalt des Bestandskellers sind bestimmte Gegebenheiten am Grundstück vorhanden. Kochen, Essen und Wohnen bilden eine Ecke aus, sodass im offenen Wohnen trotzdem Rückzugsmöglichkeit geschaffen ist. Der Essplatz und das Wohnzimmer haben durch großzügige Scheibenflächen viel Licht.

Die Fenster-Schiebetüre am Essplatz führt auf eine Terrasse, die auf dem Bestandskeller erstellt wird.



Da das vorherige Haus ein eingeschobiger Bungalow war, ist die Hausfläche etwas kleiner, als die Kellerfläche.

Zwei Kinderzimmer, das Elternschlafzimmer und das Bad – durch die Hausgrund-Fläche und den hohen Kniestock ergeben sich angenehm große Räume.

natürlich-baubio-logisch GmbH
Dirk Dittmar, Ulrich Bauer

Baubiologische Beratungsstelle IBN
Planung, Energieberatung, Baustoffe
Partner der HolzBauHaus GmbH
Feuchter Str. 19, 90530 Wendelstein
09129 29 44 64 tel 09129 29 44 62 fax
dittmar@natuerlich-baubiologisch.de
www.natuerlich-baubiologisch.de

