

Das aktuelle Haus



Ein **HOLZBAUHAUS** in der Nähe!

Seit November 2004 gibt es in der Vacher Straße 213g in 90766 Fürth ein **HOLZBAUHAUS**.

Das Foto zeigt das Haus in der Ausbauezeit. Mittlerweile ziert eine thermische Solaranlage das Dach.

Haussteckbrief

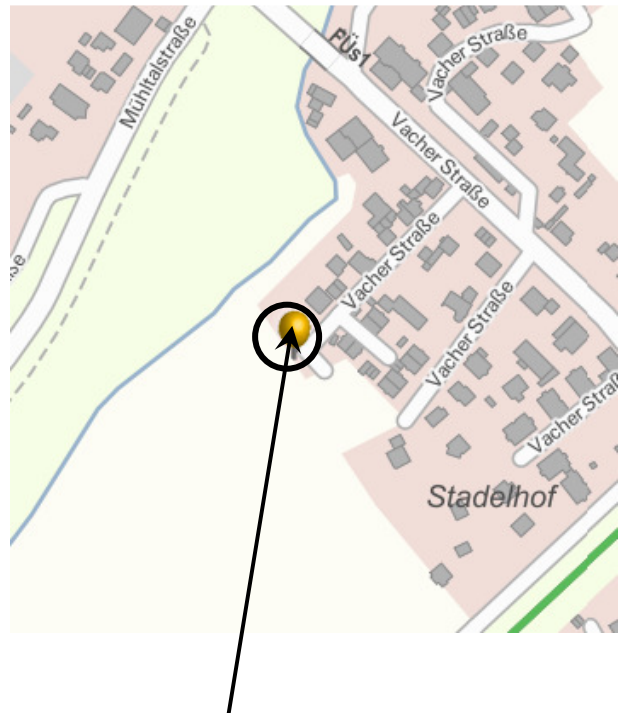
- Planung und Entwurf: Architekt Thomas Meyer, Cadolzburg
- Wohnfläche ca. 136qm
- Gründung: Betonpfähle mit gedämmter Holzelementdecke
- Versetzte Pultdächer mit Dachbegrünung
- Fassade unbehandelte Lärche
- Lehm-Grundofen als Zentral-Heizung mit Solarunterstützung
- Strahlungsheizung in Lehm
- Innenausbau mit Lehm und Naturbaustoffen mit viel Eigenleistung

natürlich-baubio-logisch GmbH
Dirk Dittmar, Ulrich Bauer

Baubiologische Beratungsstelle IBN
Planung, Energieberatung, Baustoffe
Partner der HolzBauHaus GmbH
Feuchter Str. 19, 90530 Wendelstein
09129 29 44 64 tel 09129 29 44 62 fax
Dittmar@natuerlich-baubiologisch.de



Und hier finden Sie uns:



Die Baustelle ist in einer Sackgasse. Bitte parken sie außen und nehmen Sie Rücksicht auf die Anwohner. Danke!

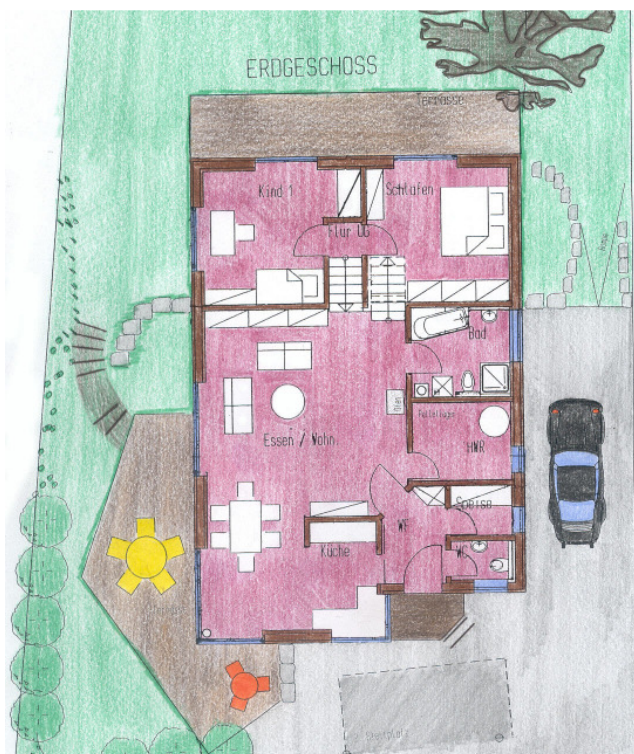
Anfahrt:

Von Norden kommend verlassen Sie die A73 an der Ausfahrt Eltersdorf. Richtung Fürth der Ausschilderung folgen und an der 2. Ampel nach Atzenhof rechts abbiegen. Durch den Talgrund und an der anderen Seite am Solarberg Fürth (Ampel) links auf die Vacher Straße abbiegen.

Nach der rechts/links - Kurve an der Abzweigung nach Unterfarnnbach noch vorbei und die nächste rechts.

Von Süden, Osten und Westen: aus der Südwesttangente in Burgfarnnbach abzweigen und bis zur 2. Ampel vorfahren. Dort rechts und durch den Ort Unterfarnnbach durchfahren. An der abknickenden Vorfahrt geradeaus an der Vacher Straße rechts. Die Baustelle ist dann an der ersten Sackgasse rechts.

Gute Fahrt!

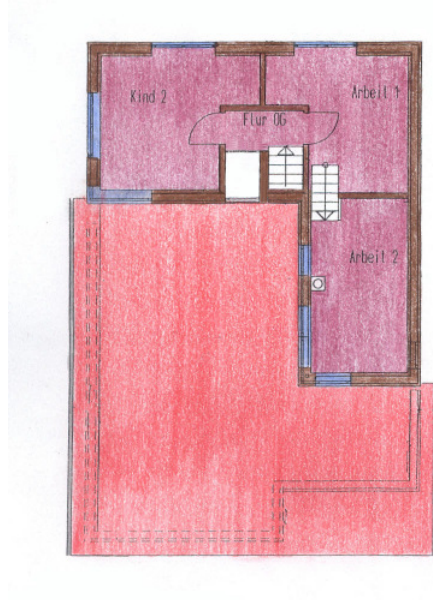


Das Haus hat versetzte Ebenen. Der offene Wohn-, Ess- und Kochbereich liegt um eine halbe Treppe höher, als die beiden Schlafräume im Westen. Über den Schlafräumen gibt es ein weiteres Kinderzimmer und ein Arbeitszimmer. Von diesem aus kann über eine weitere Treppe das Büro im Dach begangen werden.



Als Zentralheizung dient dieser Lehm-Grundofen, der seine Wärme in den Raum - aber auch über einen Pufferspeicher in Wandflächenheizungen verteilen kann. Auch Brauchwarmwasser wird so erzeugt - natürlich mit Unterstützung durch eine Solaranlage auf den begrünten Dächern.

So hat Tochter Jenny das Haus in der Planungsphase nach den Erzählungen der Eltern gemalt.



natürlich-baubio-logisch GmbH
Dirk Dittmar, Ulrich Bauer

Baubiologische Beratungsstelle IBN
Planung, Energieberatung, Baustoffe
Partner der HolzBauHaus GmbH
Feuchter Str. 19, 90530 Wendelstein
09129 29 44 64 tel 09129 29 44 62 fax
Dittmar@natuerlich-baubiologisch.de

natürlich
baubio
logisch