

Das aktuelle Haus



Seit 3. September 2013 gibt es ein **HOLZBAUHAUS** in 96160 Geiselwind-Dürnbuch, Birkenweg 25. Das Bild zeigt die Südostseite am Tag des Richtfestes.

Haussteckbrief

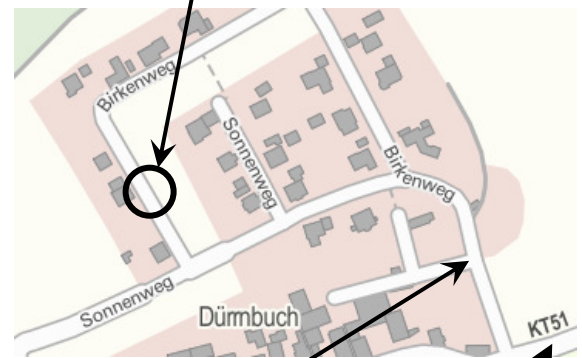
- Planung: **natürlich-baubio-logisch**
- Individuelle Planung als Holz-Lehm-Haus
- Bodenplatte auf Glasschaumschotter
- Dachdeckung mit Tonsteinen
- Wohnfläche ca. 120 m²
- Fassade mineralischer Putz mit Gestaltungselementen in Lärche unbehandelt
- Holzfenster mit Bewitterungsschutzleisten
- Thermische Solaranlage
- Strahlungsheizung in Lehm
- Innenausbau mit Lehm und Massivholzböden mit Eigenleistung

natürlich-baubio-logisch GmbH
Dirk Dittmar, Ulrich Bauer

Baubiologische Beratungsstelle IBN
Planung, Energieberatung, Baustoffe
Partner der HolzBauHaus GmbH
Feuchter Str. 19, 90530 Wendelstein
09129 29 44 64 tel 09129 29 44 62 fax
dittmar@natuerlich-baubiologisch.de
www.natuerlich-baubiologisch.de



Hier finden Sie uns:



Birkenweg

Von der A3 und (Ausfahrt Geiselwind)

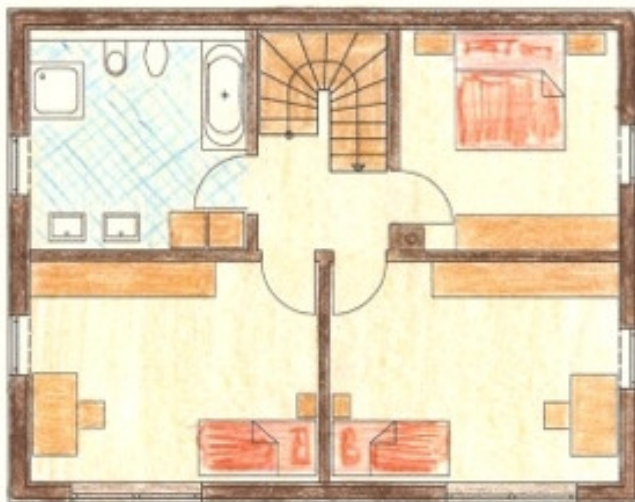
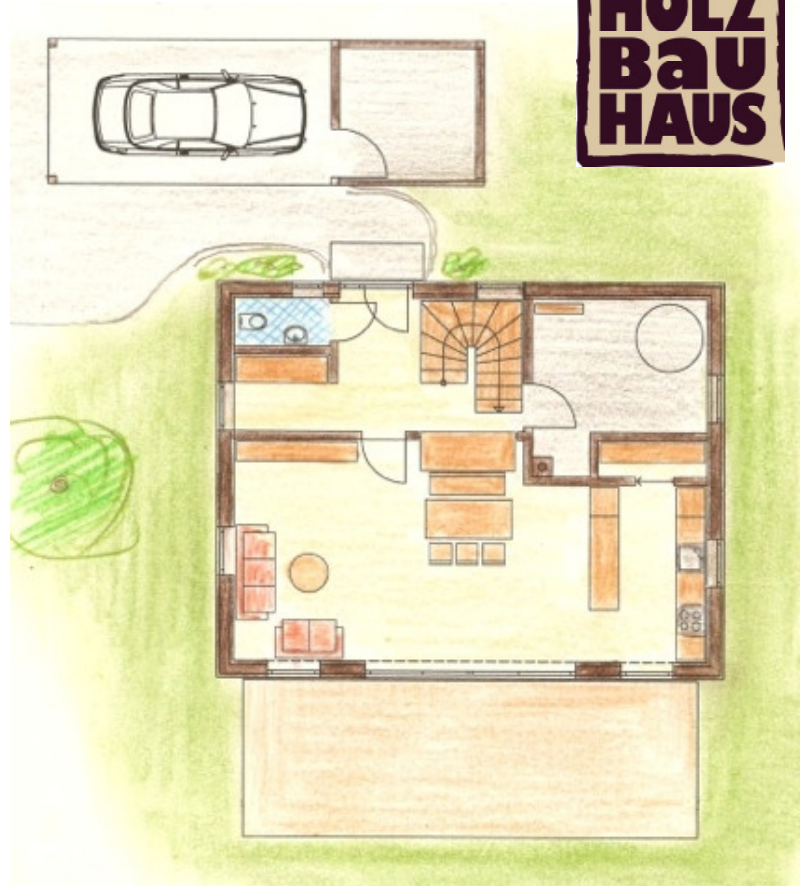
Von der A3 kommend verlassen Sie die Autobahn an der Ausfahrt Geiselwind und fahren in Richtung Scheinfeld/Prühl/Haag. Nach 2 km rechts abbiegen Richtung Dürnbuch. Dieser Straße folgend erreichen Sie nach weiteren 1,5 km Dürnbuch. Hier fahren Sie direkt nach dem Ortseingangsschild rechts in den Birkenweg hoch und sehen nach etwa 300 m das Haus mit Nummer 25 mit Fassade aus Holzverschalung und Putz.

Gute Fahrt!

Bitte halten Sie zu Ihrer eigenen Sicherheit Abstand zum Baugeschehen.

Bitte vergewissern Sie sich bei schlechtem Wetter, ob der Montagetermin gehalten werden kann.

Die Wohnküche bildet den Lebensmittelpunkt für die ganze Familie. Im Zentrum des Hauses befindet sich der Ofen mit der Ofenbank. Die Rückseite des Ofens gibt auch Strahlungswärme nach hinten ab, die dann im Obergeschoss nutzbar ist. Eine kleine Speise an der Küche ist vom Hauwirtschaftsraum abgetrennt und von der Küche aus direkt begehbar.



Das Obergeschoss ist mit zwei Kinderzimmern, einem Elternschlafzimmer und dem Familienbad so gestaltet, dass möglichst wenig Flurfläche entsteht, die den Wohnräumen verloren

gehen würde. Das Dach ist nach oben offen für ein großzügiges Raumgefühl.



Die Westseite aus dem Eingabeplan.

natürlich-baubio-logisch GmbH
Dirk Dittmar, Ulrich Bauer



Baubiologische Beratungsstelle IBN
Planung, Energieberatung, Baustoffe
Partner der HolzBauHaus GmbH
Feuchter Str. 19, 90530 Wendelstein
09129 29 44 64 tel 09129 29 44 62 fax
dittmar@natuerlich-baubiologisch.de
www.natuerlich-baubiologisch.de