

Das aktuelle Haus



Ein **HOLZBAUHAUS** in Geisfeld!

In 96129 Geisfeld , Alte Dorfstraße 11, nördlich der Brauerei Krug können Sie ein **HOLZBAUHAUS** Systemhaus 3 sehen. Das Foto zeigt das Haus in der Ausbauphase kurz nach der Errichtung.

Haussteckbrief

- Systemhaus 3 von **HOLZBAUHAUS**
- Wohnfläche ca. 132qm
- Pfahlgründung mit Holzelementdecke
- Dachneigung 45 Grad, Kniestock 0,80m, Tondeckung. Anbaudach begrünt
- Wintergarten im Wohnraum
- Fassade unbehandelte Lärche
- Strahlungsheizung in Lehm
- Teilweise Eigenleistung
- Innenausbau mit Lehm und Massivholzböden

natürlich-baubio-logisch GmbH
Dirk Dittmar, Ulrich Bauer



Baubiologische Beratungsstelle IBN
Planung, Energieberatung, Baustoffe
Partner der Naturhaus-Systeme GmbH
Feuchter Straße 19, 90530 Wendelstein
09129 29 44 64 tel 09129 29 44 62 fax

Und hier finden Sie uns:



Von der A73 Richtung Süden verlassen Sie die Autobahn an der Ausfahrt Hirschaid (AS 6) und fahren dann über Siegendorf - Friesen - Ameligstadt - Leesten nach Geisfeld.

Aus Stadt Bamberg fahren Sie die Nürnberger Straße und von dort in die Gesfelder Straße, die bis nach Geisfeld hineinführt. Im Ortszentrum finden Sie die Alte Dorfstraße.

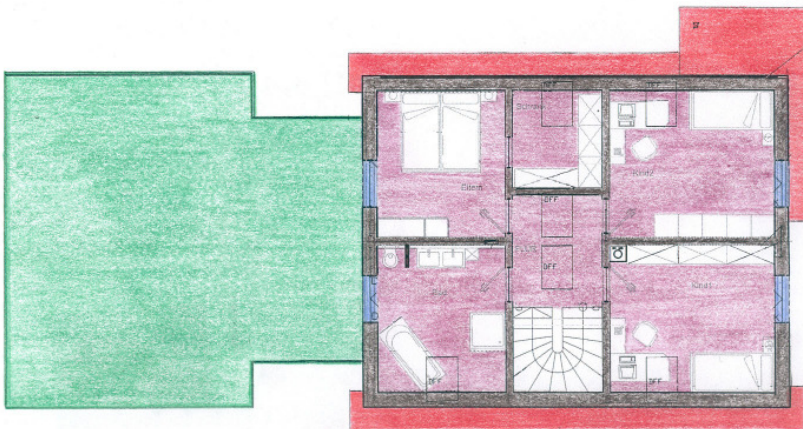
In Geisfeld im Ortszentrum zur Brauerei Krug. Neben dem Brauereigasthof führt ein kleiner Fuß-Weg nach Norden am Gelände der Brauerei vorbei.

Gute Fahrt!

Das Haus hat keinen Keller. Die dadurch nötigen Ersatzräume sind im Anbau untergebracht. Ein großer Haustechnikraum und der Schuppen übernehmen gemeinsam mit dem Spitzboden Keller-Ersatzfunktion. Durch die Pfahlbauweise ist dem hohen Grundwasserspiegel im Grundstück Rechnung getragen, für Fußwärme sorgt eingedämmtes Bodenelement.



Erdgeschoss



Vom Dachgeschoß aus sieht man auf die Dachbegrünung des Carports

Wie wäre es mit einem Ausflug zur Brauerei Krug in Geisfeld:
Gutes Bier und eine gute Brotzeit?

Sonntag und Feiertag, nach der Messe ca. 10.15 Uhr.

Montag, Mittwoch, Donnerstag, Freitag ab 16.00 Uhr.

Dienstag: Ruhetag1

Samstag ab 14.00 Uhr.

Die Südost-Seite mit dem Wintergarten



natürlich-baubio-logisch GmbH
Dirk Dittmar, Ulrich Bauer



Baubiologische Beratungsstelle IBN
Planung, Energieberatung, Baustoffe
Partner der Naturhaus-Systeme GmbH
Feuchter Straße 19, 90530 Wendelstein
09129 29 44 64 tel 09129 29 44 62 fax