

Das aktuelle Haus



Seit April 2013 gibt es ein **HOLZBAUHAUS** in 91166 Georgensgmünd, Hopfenstraße 15. Das Bild zeigt die Süd-Seite mit dem Haustechnik-Anbau.

Haussteckbrief

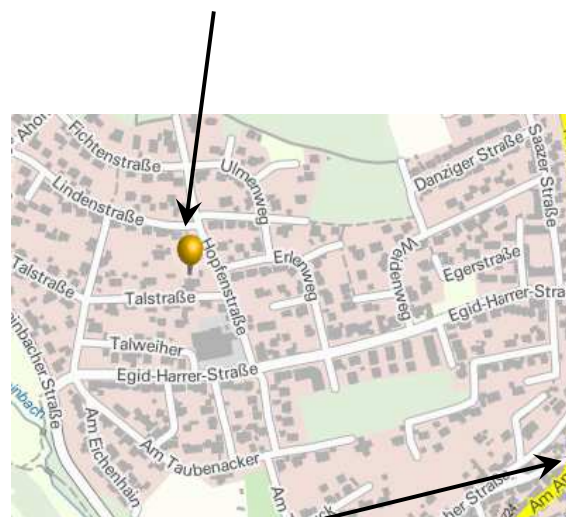
- Planung: **natürlich-baubio-logisch**
- Individuelle Planung als Holz-Lehm-Haus
- Bodenplatte auf Glasschaumschotter
- Dachneigung 23 Grad, Tondeckung
- Wohnfläche ca. 144 qm
- Fassade Putz und Lärchenschalung unbehandelt
- Holz-Alu-Fenster in anthrazit
- Grundofen mit Wasserbereitung
- Regenwassernutzung mit Hauswasserwerk
- Strahlungsheizung in Lehm
- Innenausbau mit Lehm und Massivholzböden mit Eigenleistung

natürlich-baubio-logisch GmbH
Dirk Dittmar, Ulrich Bauer

Baubiologische Beratungsstelle IBN
Planung, Energieberatung, Baustoffe
Partner der HolzBauHaus GmbH
Feuchter Str. 19, 90530 Wendelstein
09129 29 44 64 tel 09129 29 44 62 fax
dittmar@natuerlich-baubiologisch.de
www.natuerlich-baubiologisch.de



Hier finden Sie uns:



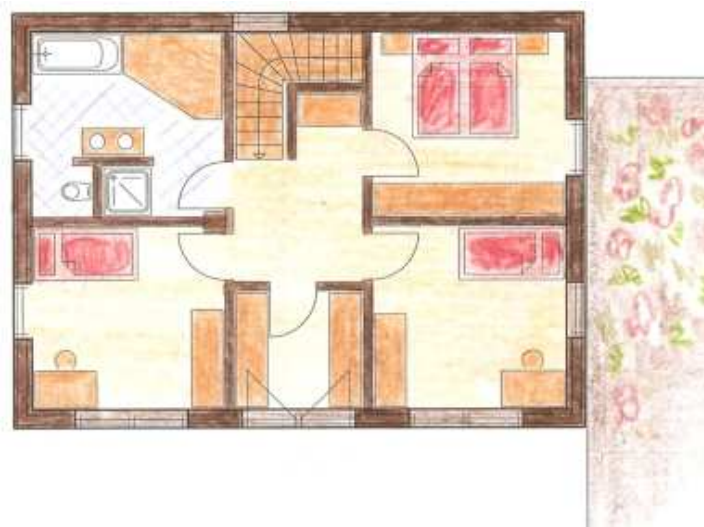
Von Georgensgmünd
Ortsmitte

Von Nürnberg kommend biegen Sie von der B2 in Untersteinbach Richtung Bernlohe, Georgensgmünd ab. Am Ende Der Straße nach links in Richtung Georgensgmünd. Folgen Sie der Straße bis nach Georgensgmünd. Fahren Sie unter der Bahnlinie hindurch und biegen Sie an der nächsten Kreuzung nach rechts ab. Folgen Sie der Straße den Berg hinauf und biegen Sie die zweite Möglichkeit gleich wieder links in die Egid-Harrer-Straße ab. Fahren Sie vor bis zur Gärtnerei. Hier geht es rechts in die Hopfenstraße. Fahren sie durch die Senke und den Berg hinauf. Schräg gegenüber des „Mini“-Kreisverkehrs liegt das Haus zurückgezogen im Grundstück.

Gute Fahrt!

Das Haus orientiert sich mit den Lebensräumen nach Süden. Der Grundriss im Erdgeschoß ist so gestaltet, dass bei Umnutzung des Arbeitszimmers später ein Wohnen auf einer Ebene möglich wäre.

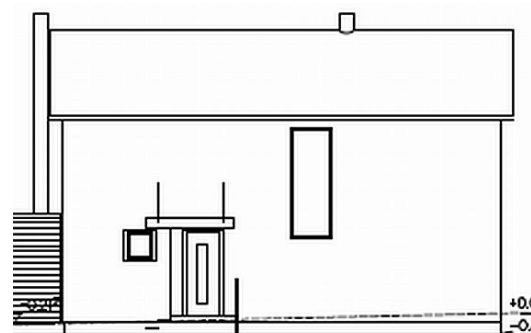
Der zentrale Grundofen mit Wasserbereitung bildet einen Raumteiler zwischen dem Wohnzimmer als Rückzugsraum und



dem Koch- und Essbereich. Arbeitszimmer und WC finden sich eingangsnah – als eigenständiger Bereich.

Im Obergeschoß ohne Dachschrägen befinden sich zusätzlich zwei Kinderzimmer; ein Schlafzimmer und Ankleidezimmer sowie das Bad mit Platz für eine Sauna.

Aus den Kinderzimmern hat man einen weiten Blick zum Höhenzug über dem Brombachsee.



Nordseite als Energie-Verlust-Seite mit wenig Fenstern für bestmögliche Energiebilanz.

natürlich-baubio-logisch GmbH
Dirk Dittmar, Ulrich Bauer

Baubiologische Beratungsstelle IBN
Planung, Energieberatung, Baustoffe
Partner der HolzBauHaus GmbH
Feuchter Str. 19, 90530 Wendelstein
09129 29 44 64 tel 09129 29 44 62 fax
dittmar@natuerlich-baubiologisch.de
www.natuerlich-baubiologisch.de

natürlich
baubio
logisch