

Das aktuelle Haus



Seit Dienstag, den 13. Juni 2017 gibt es in 91352 Hallerndorf, Boint 15 ein **HOLZBAUHAUS**. Das Bild zeigt die Süd-West-Seite in der Ausbauezeit.

Haussteckbrief:

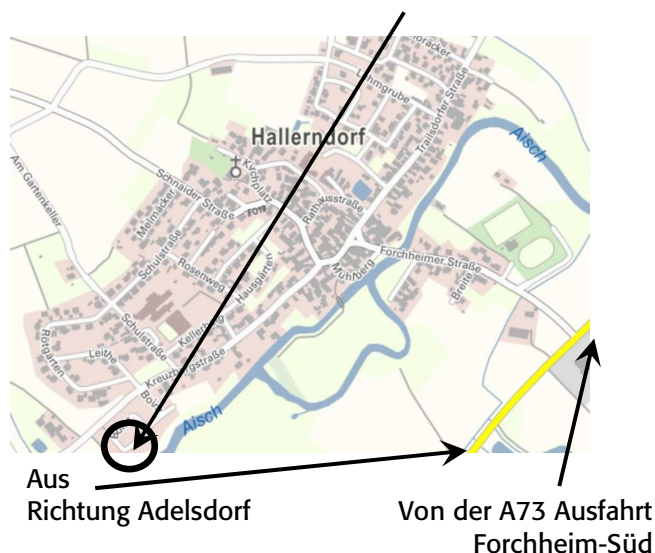
- Planung: **natürlich-baubio-logisch**
- Individuelle Planung als Holz-Lehm-Haus
- Gedämmte Bodenplatte
- Effizienzhaus 55 der KfW
- Dachneigung 20 Grad, Tondeckung
- Wohnfläche ca. 143 qm
- Holz-Alu-Fenster
- Putzfassade mit weißem Anstrich
- Fernwärme mit Biomasse
- Wandflächenheizung in Lehm, Teilflächen Fußbodenheizung.
- Innenausbau mit Lehm
- Massivholzböden

natürlich-baubio-logisch GmbH
Dirk Dittmar, Ulrich Bauer

Baubiologische Beratungsstelle IBN
Planung, Energieberatung, Baustoffe
Partner der HolzBauHaus GmbH
Feuchter Str. 19, 90530 Wendelstein
09129 29 44 64 tel 09129 29 44 62 fax
dittmar@natuerlich-baubiologisch.de
www.natuerlich-baubiologisch.de



Hier finden Sie uns (Baugebiet Boint):



Aus Richtung Adelsdorf

Von der A73 Ausfahrt Forchheim-Süd

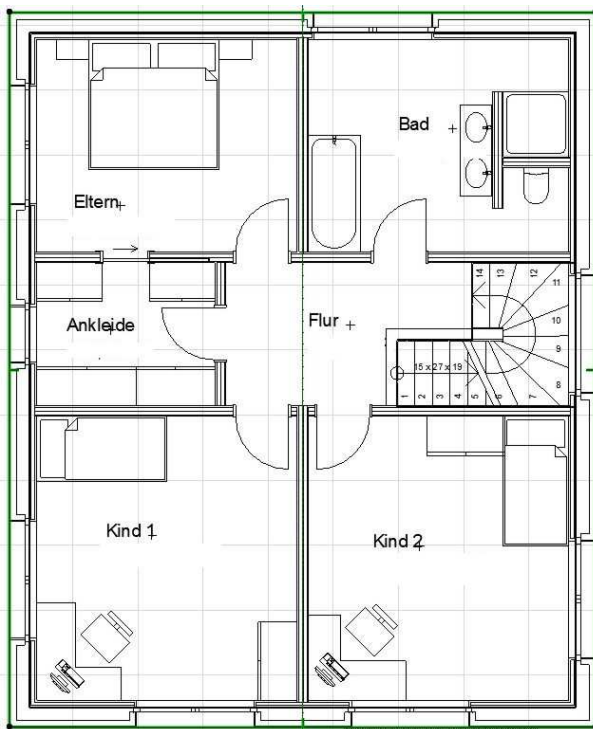
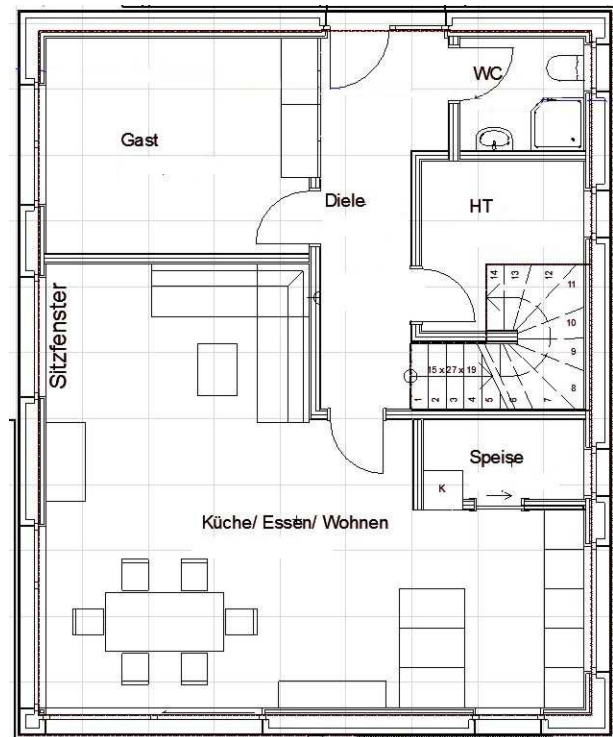
Von der A73 kommend an der Ausfahrt Forchheim Nord ausfahren und Richtung Neuses an der Regnitz der Beschilderung folgen. Im Kreisverkehr dritte Ausfahrt (sozusagen links abbiegen) Richtung Adelsdorf. Folgen Sie der Beschilderung nach Hallerndorf, die Sie von der Staatsstraße nach rechts über die Aischbrücke in den Ort führt. Biegen Sie dann links in die Kreuzbergstraße und folgen dieser nach Westen. Am Ende der Bebauung links finden Sie das Neubaugebiet „Boint“.

Bitte halten Sie zu Ihrer eigenen Sicherheit Abstand zum Baugeschehen.

Gute Fahrt!

Bitte nehmen Sie Rücksicht auf die Privatsphäre unserer Baufamilien.
Vielen Dank.

Das Grundstück erschließt sich aus Nordosten, dadurch ergibt sich ein Wohnen in Richtung Süd-Westen. Der Essplatz kann in der Süd-Ecke sein und die Küche hat ein Fenster nach Osten. In der Wand zwischen Essplatz und Küche wird ein Durchbruch für einen Edelstahl-Außenkamin vorbereitet – es kann also später ein Kaminofen nachgerüstet werden. Das Haus wird mit Fernwärme aus nachwachsenden Energien beheizt, der Technikraum kann daher klein sein. Für Behaglichkeit sorgt die Wärmeverteilung mit Wandheizung in Lehm.



Im Obergeschoss kommt durch die Gebäudeform fast die gesamte Fläche den Räumen zugute. Vom Schlafzimmer aus geht es direkt in eine Ankleide. Die beiden Kinderzimmer werden über Eck belichtet und sind bis in den Giebel offen – Platz für ein Hochbett oder Schlafgalerien. Über dem Flur ist ein Dachboden eingezogen: Keller-Ersatzraum - wie der Schuppen am Carport.



Auf der Nordost-Seite grenzt der Carport mit Schuppen direkt an das Haus an. Das Dach ist bis über die Haustüre gezogen.

natürlich-baubio-logisch GmbH
Dirk Dittmar, Ulrich Bauer

Baubiologische Beratungsstelle IBN
Planung, Energieberatung, Baustoffe
Partner der HolzBauHaus GmbH
Feuchter Str. 19, 90530 Wendelstein
09129 29 44 64 tel 09129 29 44 62 fax
dittmar@natuerlich-baubiologisch.de
www.natuerlich-baubiologisch.de

natürlich
baubio
logisch