

Das aktuelle Haus



Seit April 2014 gibt es ein **HOLZBAUHAUS** in 91217 Hersbruck-Ellenbach, Ellenbacher Straße 27a. Das Bild zeigt das Haus ca. 3 Jahre nach dem Einzug.

Haussteckbrief

- Planung: **natürlich-baubio-logisch**
- Systemhaus 2 von **HOLZBAUHAUS** individuell angepasst
- wasserdichter Betonkeller
- Dachneigung 50 Grad, Tondeckung
- Wohnfläche ca. 150 qm
- Fassade Putz auf Holzweichfaser, Teilflächen Lärchenschalung unbehandelt
- Pellet-Zentralheizung mit solarer Heizungsunterstützung
- Strahlungsheizung in Lehm
- KfW Energieeffizienzhaus 55
- Innenausbau mit Lehm
- Massivholzböden in Lärche und Fichte

natürlich-baubio-logisch GmbH
Dirk Dittmar, Ulrich Bauer

Baubiologische Beratungsstelle IBN
Planung, Energieberatung, Baustoffe
Partner der HolzBauHaus GmbH
Feuchter Str. 19, 90530 Wendelstein
09129 29 44 64 tel 09129 29 44 62 fax
dittmar@natuerlich-baubiologisch.de
www.natuerlich-baubiologisch.



Hier finden Sie uns:

Von Lauf kommend



Von Happurg kommend

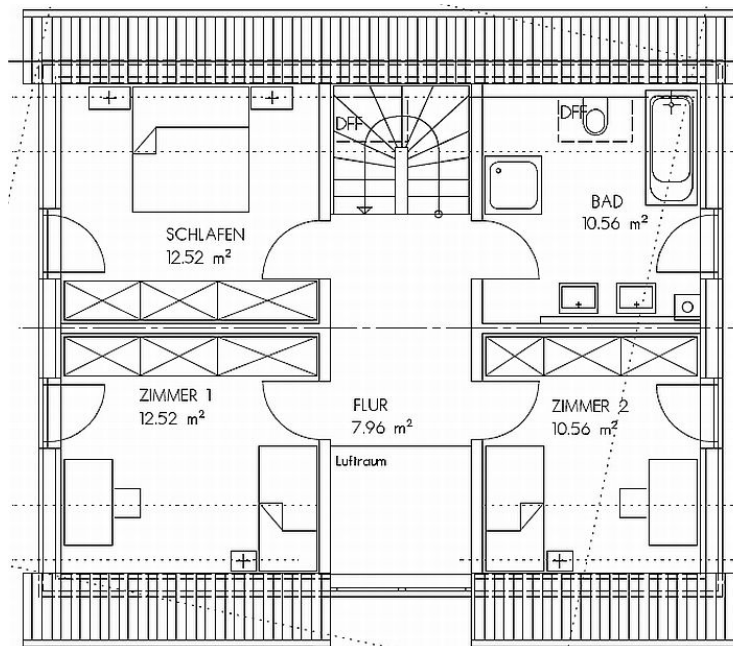
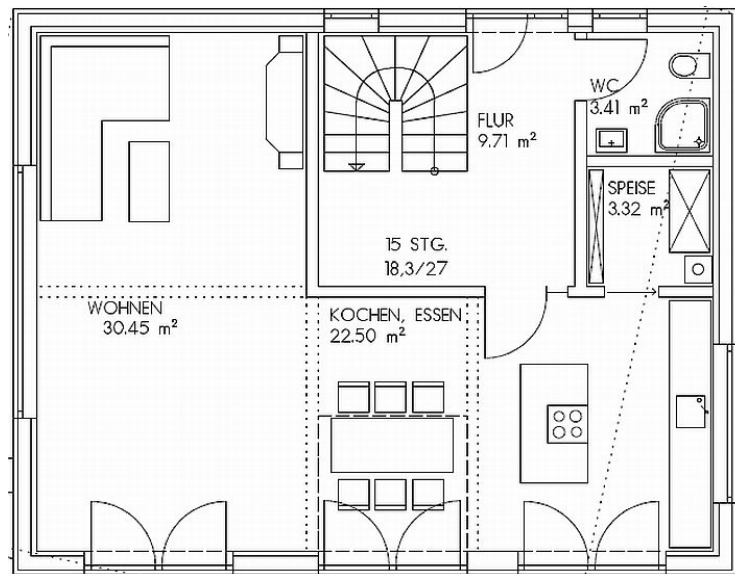
An der Ausfahrt Lauf/Hersbruck abbiegen auf die B14 Richtung Hersbruck. Immer geradeaus auf der B14 vorbei an Hersbruck Richtung Happurg. Von der B14 nehmen Sie die Ausfahrt Ellenbach und fahren nach rechts in den Ort, unter den Bahngleisen hindurch und danach sofort scharf rechts, die nächste wieder rechts Richtung Ellenbach. Fahren Sie in den Ort Ellenbach, nach einer lang gezogenen Linkskurve finden Sie die Baustelle hinter dem Gebäude mit der Nummer 27a.

Bitte nehmen Sie Rücksicht auf die Privatsphäre unserer Baufamilien. Vielen Dank.

Gute Fahrt!

Im Erdgeschoss öffnen sich Wohn- und Essbereich sowie Küche, mit angrenzender Speise, als großzügiger Raum mit großen Fenstern zum Garten hin.
Der Essbereich ist bis in die Dachschräge über der offenen Galerie im ersten Stock verglast.

Das Wohnzimmer ist etwas zurückversetzt im Nordwesten hier kann die Abendsonne genossen werden.



Im Süden ist die Verglasung über das Dach gezogen und belichtet den Essplatz sowie die Galerie im Obergeschoss und ermöglicht einen weiten Blick über die Hersbrucker Schweiz.

Im Obergeschoss hat die Familie auch ihr Familienbad und das Elternschlafzimmer.

Alle Räume, außer dem Bad, werden mit Massivholzböden in Fichte ausgelegt.