



Das aktuelle Haus

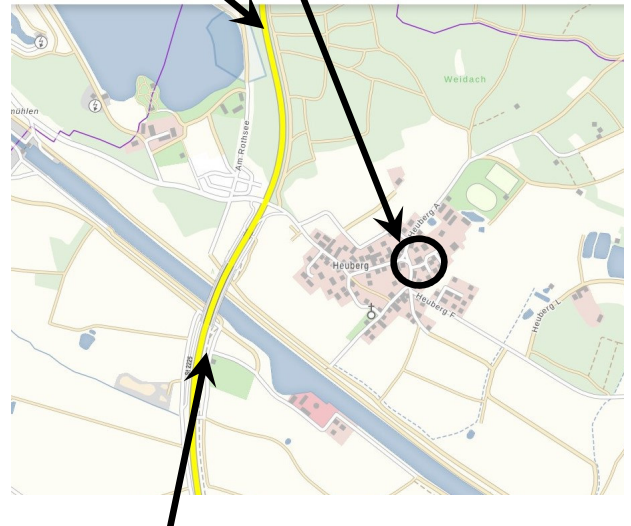


Seit dem 2. November gibt es ein **HOLZBAUHAUS** in 91161 Hilpoltstein, Heuberg D3. Das Bild zeigt die Süd-Seite beim Richtfest.

Haussteckbrief:

- Planung: **natürlich-baubio-logisch**
- Individuelle Planung als Holz-Lehm-Haus
- Bodenplatte auf Glasschaumschotter
- Effizienzhaus 55EE der KfW
- Dachneigung 30 Grad, Tondeckung
Fassade Lärchenholz naturbelassen
- Holz-Alu-Fenster
- wasserführender Grundofen mit solarer Heizungsunterstützung
- Wandflächenheizung in Lehm
- Innenausbau mit Lehm und Massivholzböden

Hier finden Sie uns:
Von der A 9 und aus Allersberg kommend



Aus Richtung Hilpoltstein kommend

Von der Staatsstraße 2225 Hilpoltstein-Allersberg her kommend biegen Sie nach Osten Richtung Heuberg ab. In Heuberg folgen Sie der Beschilderung in Richtung Ortsteil D zuerst nach links abweigend und dann nach rechts. Das erste Haus links nach der Kreuzung ist die Baustelle.

Bitte halten Sie zu Ihrer eigenen Sicherheit Abstand zum Baugeschehen und nehmen Sie Rücksicht auf die Privatsphäre unserer Baufamilien und deren Nachbarn.

Vielen Dank und gute Anfahrt.

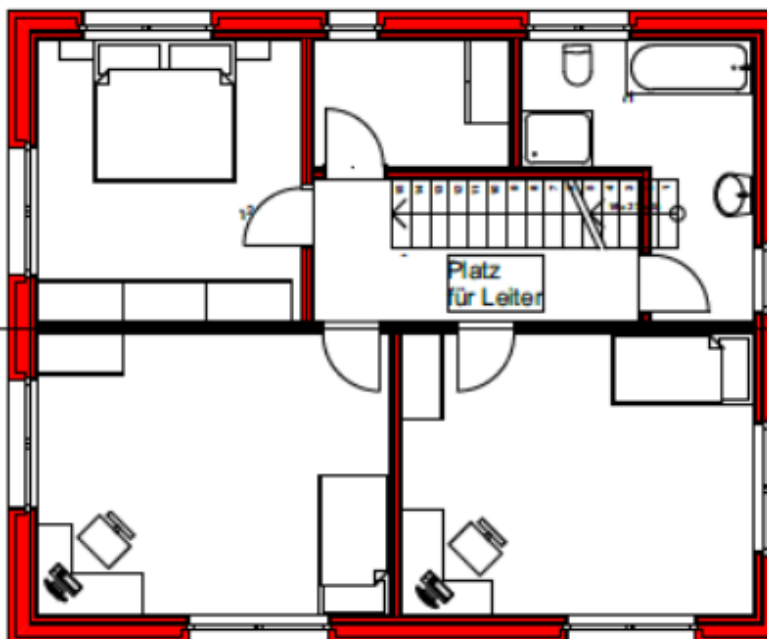
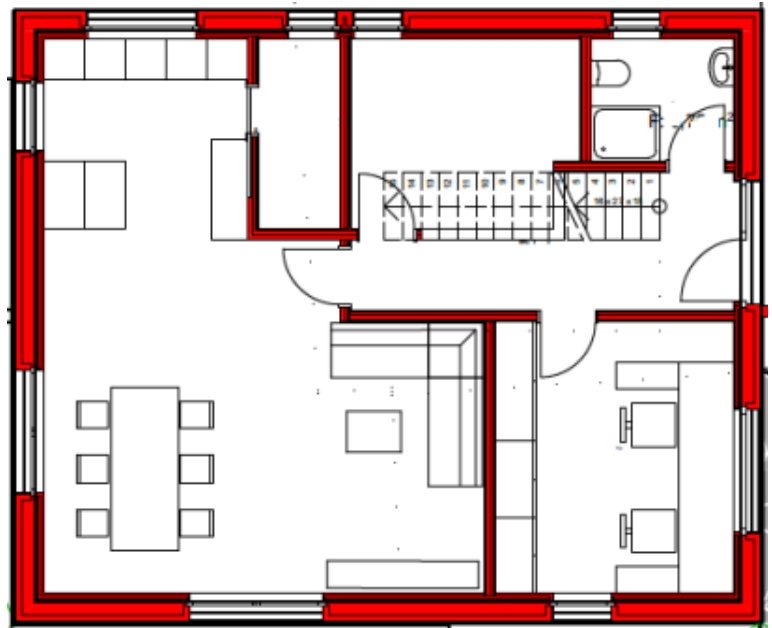
natürlich-baubio-logisch GmbH
Dirk Dittmar, Ulrich Bauer

Baubiologische Beratungsstelle IBN
Planung, Energieberatung, Baustoffe
Partner der HolzBauHaus GmbH
Feuchter Str. 19, 90530 Wendelstein
09129 29 44 64 tel 09129 29 44 62 fax
dittmar@natuerlich-baubiologisch.de
www.natuerlich-baubiologisch.de



Die gerade Treppe bildet den Blickfang gleich beim hereinkommen und bestimmt den Charakter des Hauses.

Das Erdgeschoß ist so angelegt, dass es auch in einer Ebene als vollständige Wohnung möglich ist. Das Arbeitszimmer wird dann Schlafzimmer. Technik und Hauswirtschaft finden sich nördlich unter der Treppe in einem Raum. Direkt an der Küche gibt es eine Speisekammer – leichte Erreichbarkeit im Familienalltag.



Zwei großzügige Kinderzimmer und das Elternschlafzimmer teilen sich die Süd- und die Westseite im Obergeschoß. Die Morgensonne fällt direkt ins Bad. Direkt oben an der Treppe gibt es einen Kellerersatz-Raum für das Obergeschoß. Über dem Flur/Treppenbereich gibt es einen kleinen Dachboden, der über eine Einschubtreppe erreichbar ist. Die anderen Zimmer sind bis in die Dachschräge nach oben offen.

natürlich-baubio-logisch GmbH
Dirk Dittmar, Ulrich Bauer

Baubiologische Beratungsstelle IBN
Planung, Energieberatung, Baustoffe
Partner der HolzBauHaus GmbH
Feuchter Str. 19, 90530 Wendelstein
09129 29 44 64 tel 09129 29 44 62 fax
dittmar@natuerlich-baubiologisch.de
www.natuerlich-baubiologisch.de



Ansicht von Süd-West.