



Das aktuelle Haus



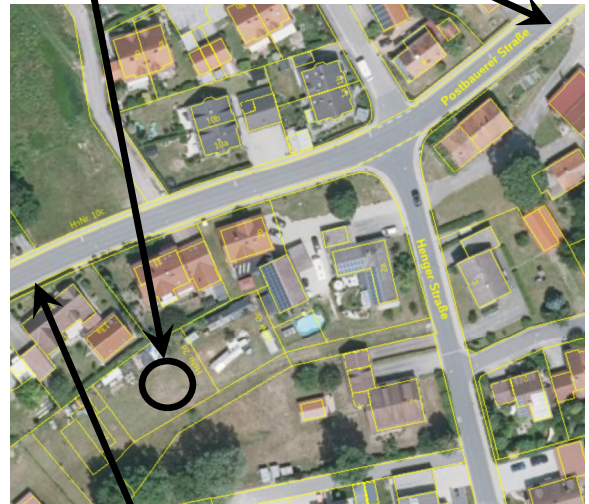
Im Frühjahr 2021 wird ein **HOLZBAUHAUS** in 92353 Kemnath montiert. Das Bild zeigt das Haus in einer 3D-Simulation aus der CAD.

Haussteckbrief:

- Planung **natürlich-baubio-logisch**
- Individuelles Haus ohne Keller
- Bodenplatte gedämmt mit Glasschaumschotter
- Effizienzhaus 55 der KfW
- Dachneigung 20 Grad, Tondeckung
- Wohnfläche ca. 143qm
- Holz-Alu-Fenster
- Fassade Lärchenholz naturbelassen.
- Holzpellet-Heizung mit solarer Heizungsunterstützung
- Wandflächenheizung in Lehm, Teilflächen Fußbodenheizung.
- Innenausbau mit Lehm
- Massivholzböden
- Ausbau mit Eigenleistungen

Hier finden Sie uns:

Aus Richtung Postbauer-Heng



Aus Richtung Pyrbaum

Von Postbauer-Heng kommend biegen Sie etwa in der Orts-Mitte nach links in die Henger Straße ab. Zur Hausnummer 2d geht es gleich wieder nach rechts hinein. Bitte stellen Sie Ihr Auto außen ab, die kleine Stichstraße schmal ist und Wendemöglichkeiten meist durch Baufahrzeuge blockiert sind.

Bitte halten Sie zu Ihrer eigenen Sicherheit Abstand zum Baugeschehen und nehmen Sie Rücksicht auf die Privatsphäre unserer Baufamilien und deren Nachbarn.

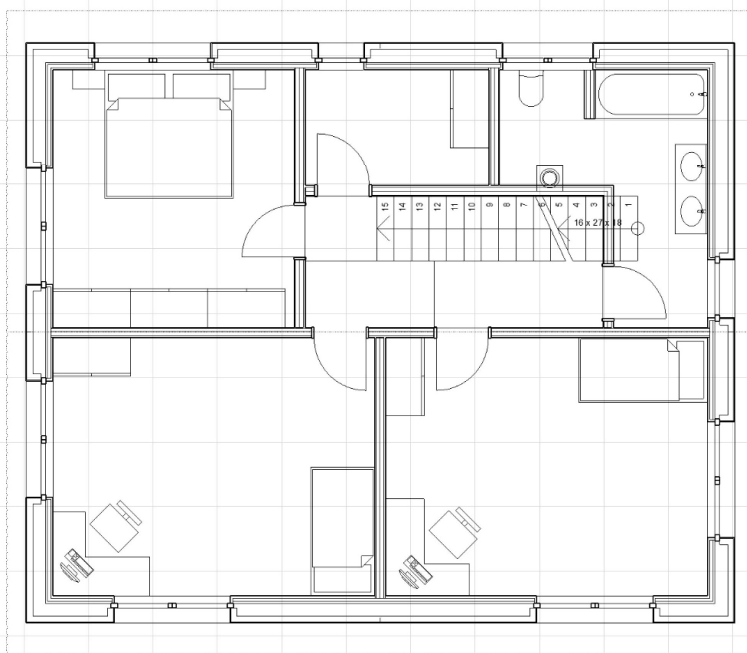
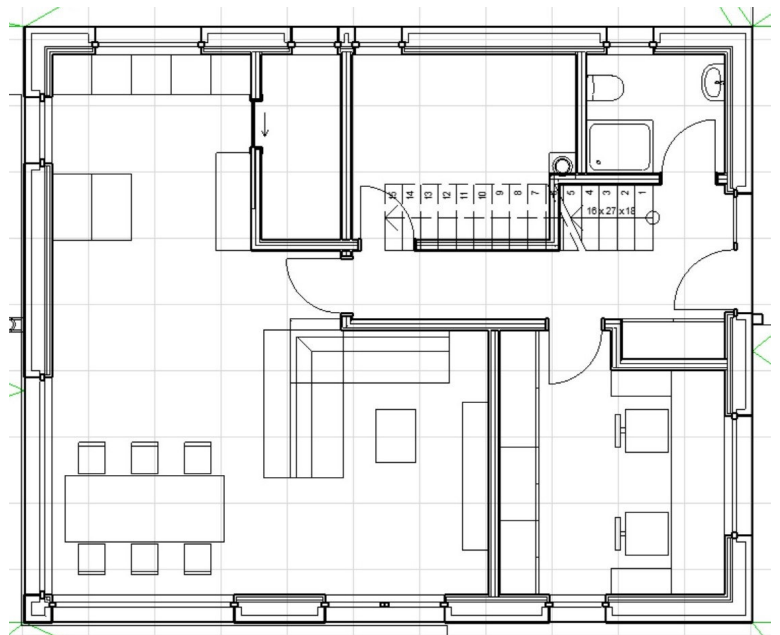
Vielen Dank und gute Anfahrt.

natürlich-baubio-logisch GmbH
Dirk Dittmar, Ulrich Bauer

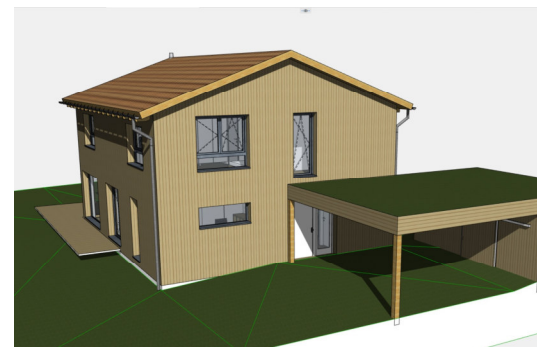
Baubiologische Beratungsstelle IBN
Planung, Energieberatung, Baustoffe
Partner der HolzBauHaus GmbH
Feuchter Str. 19, 90530 Wendelstein
09129 29 44 64 tel 09129 29 44 62 fax
dittmar@natuerlich-baubiologisch.de
www.natuerlich-baubiologisch.de



Durch die beiden Vollgeschoße und die gerade Treppe ergibt sich ein schlanker Grundriß mit einer guten Mischung aus attraktiven Wohnräumen und genug Stauraum für ein Haus ohne Keller. Das Erdgeschoß ist gut auch ebenerdig bewohnbar, das Arbeitszimmer wird dann Schlafzimmer. Technik und Hauswirtschaft finden sich nördlich der Treppe. Die Süd-West-Ecke ist mit viel Glas versehen, Licht ist Lebenselixier. Direkt an der Küche gibt es eine Speisekammer – leichte Erreichbarkeit im Familienalltag.



Zwei großzügige Kinderzimmer und das Elternschlafzimmer teilen sich die süd- und die Westseite im Obergeschoß. Die Morgensonne fällt ins Bad und nördlich der Treppe gibt es einen Stauraum als Keller-Ersatzraum. Über dem Flur/Treppenbereich ist eine Zwischendecke eingezogen, der dadurch entstehende Dachbodenbereich ist mit einer Einschubtreppe erreichbar.



Der Schuppen am Carport bildet Stauraum-Ersatz. Hier wird das Pellet-Lager untergebracht.

natürlich-baubio-logisch GmbH
Dirk Dittmar, Ulrich Bauer

Baubiologische Beratungsstelle IBN
Planung, Energieberatung, Baustoffe
Partner der HolzBauHaus GmbH
Feuchter Str. 19, 90530 Wendelstein
09129 29 44 64 tel 09129 29 44 62 fax
dittmar@natuerlich-baubiologisch.de
www.natuerlich-baubiologisch.de

