

Das aktuelle Haus



Seit 4. November 2013 gibt es M&M Holzhaus in 87763 Lautrach, Zugspitzweg 24 (westlich der Legauer Straße). Das Bild zeigt die Süd-West-Seite am 1. Montagtag.

Haussteckbrief

- Planung: **natürlich-baubio-logisch**
- Individuelles Holzhaus mit Zelt Dach konzipiert für die Wohnbedürfnisse von 2 Personen
- Bodenplatte auf Glasschaumschotter
- Nebengebäude mit angeschlossenem Gewölbekeller
- Dachneigung 22 Grad, Tondeckung
- Wohnfläche ca. 135 qm
- Fassade Putz auf Holzweichfaser, Teilflächen gestrichene Holzschalung.
- Holz-Alufenster
- Wasserführender Grundofen mit solarer Heizungsunterstützung
- Strahlungsheizung in Lehm und als Fußbodenheizung
- Ausbau mit Lehm und Massivholzböden

natürlich-baubio-logisch GmbH
Dirk Dittmar, Ulrich Bauer

Baubiologische Beratungsstelle IBN
Planung, Energieberatung, Baustoffe
Partner von M&M Holzhaus
Stuibenblick 5a, 87448 Oberdorf
08379 9291997 tel 09129 29 44 62 fax
dittmar@natuerlich-baubiologisch.de
www.natuerlich-baubiologisch.de



Hier finden Sie uns:

Von Aitrach und A96

Von Memmingen, Woringen



Baugebiet westl.
Legauer Straße

Von Legau, Altusried und
Bad Grönenbach

Lautrach liegt ca. 12 km südwestlich von Memmingen.

Am südlichen Ortsende von Lautrach finden Sie das neue Baugebiet ca. 250 m nach Ende der Bebauung.

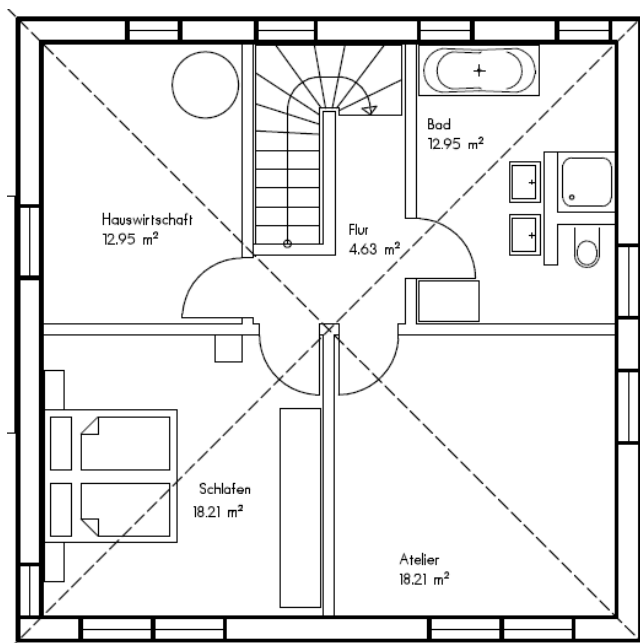
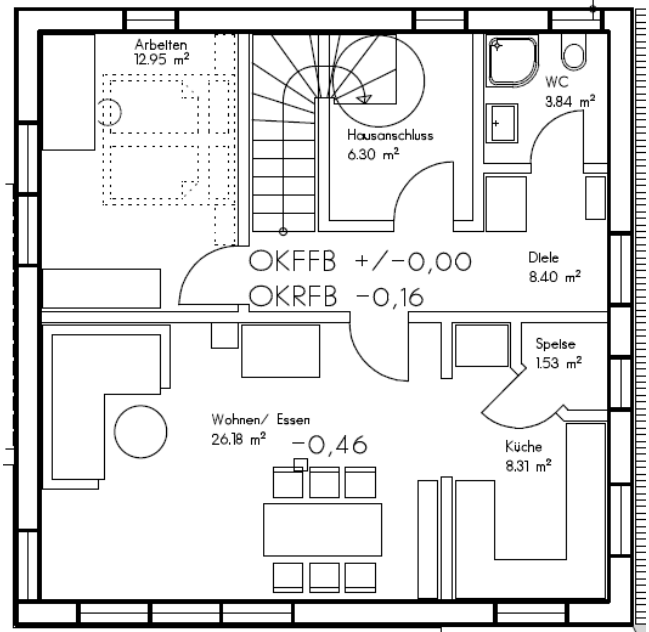
Fahren Sie die neu erstellte Straße entlang bis zum vorletzten Bauplatz auf der rechten Seite (nördlich).

Bitte halten Sie zu Ihrer eigenen Sicherheit Abstand zum Baugeschehen.

Gute Fahrt!

Aus der Zeltdachform ergibt sich ein quadratischer Grundriss. Das Arbeitszimmer kann alternativ auch als Schlafzimmer verwendet werden. Die Küche ist mit einer Schiebetüre abtrennbar und enthält eine Speise. Der Ofen steht im Zentrum des Hauses und liefert sowohl Raumwärme, als auch Wärme in den Speicher, der ebenfalls von thermischer Solarenergie beschickt wird, die Teils auf dem Dach, teils auf dem Carport montiert wird.

Der Hauswirtschaftsraum ist im oberen Stockwerk, das mit einem Sichtdachstuhl nach oben offen gestaltet ist. Durch die Zeltdachform ergibt sich in allen Räumen im Dachgeschoß volle Raumhöhe an allen Wänden.



Anstelle eines Kellers unter dem Haus gibt es einen Hauswirtschaftsraum im Obergeschoß. Ein Nebengebäude für Stauraum und Lagermöglichkeiten für Lebensmittel, kühl und dunkel in einem Erdkeller, der vom Schuppen aus trocken begangen werden kann.



natürlich-baubio-logisch GmbH
Dirk Dittmar, Ulrich Bauer

Baubiologische Beratungsstelle IBN
Planung, Energieberatung, Baustoffe
Partner von M&M Holzhaus
Stuibenblick 5a, 87448 Oberdorf
08379 9291997 tel 09129 29 44 62 fax
dittmar@natuerlich-baubiologisch.de
www.natuerlich-baubiologisch.de

natürlich
**bau
bio
logisch**

Ein Erdkeller außerhalb des Hauses kann ein feuchtes Klima haben, ohne dem Haus Schaden zuzufügen. Das Bild zeigt aus einem anderen Beispiel die Segmentbögen, wie sie für den Bau des Erdkellers verwendet werden. Der Keller wird als Erdhügel mit Bewuchs später in die Gartengestaltung integriert.