

## Das aktuelle Haus



Seit 5. Dezember 2012 steht ein **HOLZBAUHAUS** in 96129 Mistendorf, Am Lehenknock 1. Das Bild zeigt die Südostseite.

### Haussteckbrief

- Planung: **natürlich-baubio-logisch**
- Planung auf Basis eines Systemhauses 5 als Holz-Lehm-Haus
- Pfahlbau mit gedämmter Holzelement-Decke
- Dachneigung 48 Grad, Tondeckung
- Wohnfläche ca. 134 m<sup>2</sup>
- Fassade in Lärche unbehandelt
- wasserführender Scheitholzofen mit solarer Unterstützung
- Regenwassernutzung
- Strahlungsheizung in Lehm
- Schiebeläden
- Innenausbau mit Lehm und Massivholzböden mit Eigenleistung

Hier finden Sie uns:



Von Geisfeld, Leesten, Wernsdorf kommend

Mistendorf liegt östlich von Bamberg und gehört zur Gemeinde Strullendorf. Verlassen Sie die Autobahn A73 in Hirschaid und folgen Sie der Beschilderung nach Seigendorf. In Seigendorf biegen sie links ab Richtung Wernsdorf. Am Ortseingang Wernsdorf folgen Sie nach rechts der Beschilderung nach Leesten, durchfahren Leesten und biegen am Ortsende auf die Staatsstraße nach Mistendorf rechts ab. Sie finden die **HOLZBAUHAUS** – Baustelle am Ortseingang gleich links als erstes Haus.

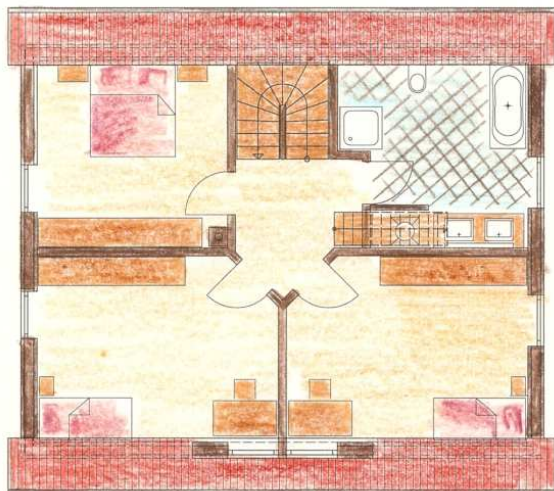
Gute Fahrt!

**natürlich-baubio-logisch** GmbH  
Dirk Dittmar, Ulrich Bauer

Baubiologische Beratungsstelle IBN  
Planung, Energieberatung, Baustoffe  
Partner der HolzBauHaus GmbH  
Feuchter Str. 19, 90530 Wendelstein  
09129 29 44 64 tel 09129 29 44 62 fax  
dittmar@natuerlich-baubiologisch.de  
www.natuerlich-baubiologisch.de



Basierend auf dem Systemhaus 5 entstand ein Grundriss mit Haustechnikraum im Erdgeschoß, der auch den Raum unter der Treppe nutzt, sodass ohne Keller gebaut werden kann. Das Arbeitszimmer lässt sich später auch als Elternschlafzimmer nutzen, geeignet für ebenerdiges Wohnen. Am Kamin wird es einen wasserführenden Ofen als Zentralheizung geben.



Zusätzlich zu den Räumen im Obergeschoß gibt es über den Zugang vom Flur aus einen Spitzboden mit Raum für Dachboden und ein weiteres Zimmer, begehrt bei Jugendlichen als „elternfreie Zone“.



**natürlich-baubio-logisch** GmbH  
Dirk Dittmar, Ulrich Bauer

Baubiologische Beratungsstelle IBN  
Planung, Energieberatung, Baustoffe  
Partner der HolzBauHaus GmbH  
Feuchter Str. 19, 90530 Wendelstein  
09129 29 44 64 tel 09129 29 44 62 fax  
dittmar@natuerlich-baubiologisch.de  
www.natuerlich-baubiologisch.de



Ungewohnt, aber mit langer Tradition: Pfahlbauten gab es früher viele, vor allem im feuchten Untergrund. Heute geht es vor allem um Behaglichkeit und Fußwärme im Erdgeschoß.