

Das aktuelle Haus



Seit November 2012 gibt es ein **HOLZBAUHAUS** in 91187 Röttenbach-Mühlstetten, Am Schwarzenberg 9. Das Bild zeigt die Südwestseite.

Haussteckbrief

- Planung: **natürlich-baubio-logisch**
- Individuelle Planung als Holz-Lehm-Haus
- wasserdichter Betonkeller
- Dachneigung 10 Grad, Tondeckung
- Wohnfläche ca. 132 m²
- Mischfassade aus Lärche unbehandelt und Putzflächen
- Holz-Fenster lasiert in teakfarben
- wasserführender Scheitholzofen mit solarer Unterstützung
- Regenwassernutzung
- Strahlungsheizung in Lehm
- Innenausbau mit Lehm und Massivholzböden mit Eigenleistung

natürlich-baubio-logisch GmbH
Dirk Dittmar, Ulrich Bauer

Baubiologische Beratungsstelle IBN
Planung, Energieberatung, Baustoffe
Partner der HolzBauHaus GmbH
Feuchter Str. 19, 90530 Wendelstein
09129 29 44 64 tel 09129 29 44 62 fax
dittmar@natuerlich-baubiologisch.de
www.natuerlich-baubiologisch.de



Hier finden Sie uns:



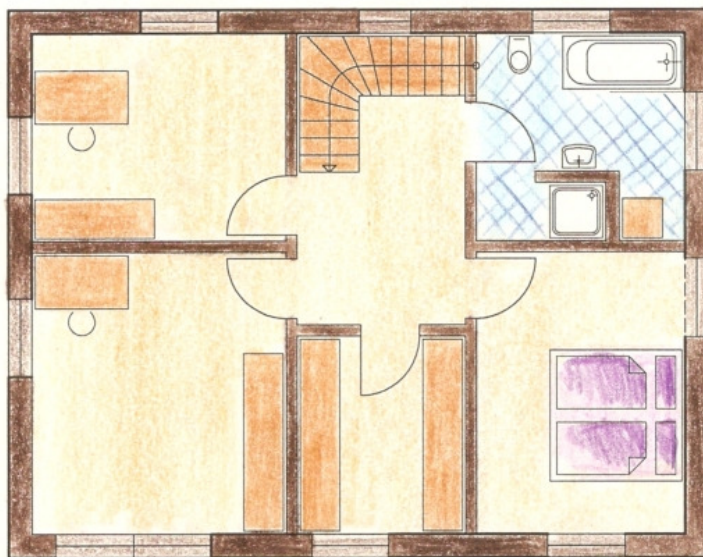
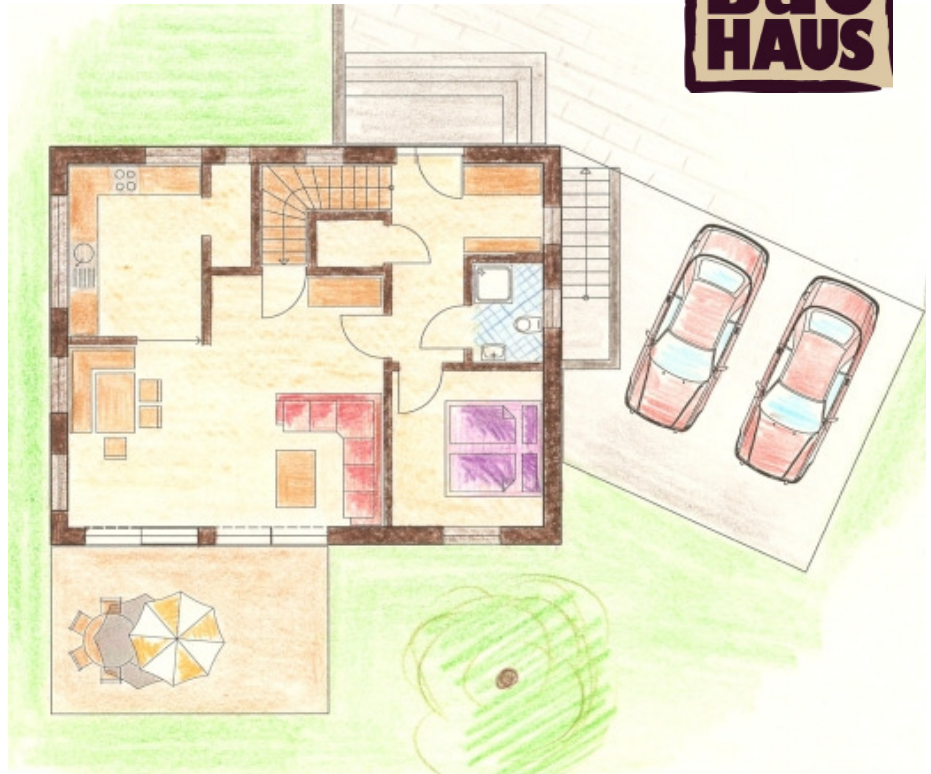
aus Georgensgmünd kommend

Von der Autobahn A 6 aus Heilsbronn kommend die Ausfahrt Roth nehmen. Dann auf der B2 an Roth vorbei - bis kurz vor Röttenbach fahren. Hier verlassen Sie die B2 und fahren durch Röttenbach - zuerst auf der Rother Straße dann auf der Röttenbacher Straße, diese geht dann über in die Mühlstettener Straße. Am Ende dieser Straße biegen Sie links ab und dann rechts in die Breitenloher Straße. Die vierte Abzweigung nach rechts ist die Straße „Am Schwarzenberg“. Hier finden Sie das **HOLZBAUHAUS** mit der Nummer 9.

Bitte nehmen Sie Rücksicht auf die Privatsphäre unserer Baufamilien. Vielen Dank.

Gute Fahrt!

Im Erdgeschoß des Hauses ist so geplant, dass es auch als eine kleine Wohneinheit einzeln verwendet werden kann. Ein zentraler Grundofen wird als Heizzentrale mit solarer Heizungsunterstützung die Raumwärme über einen Speicher und Wandflächenheizungen in die Räume übertragen.



Vom Keller aus kann eine automatisch laufende Heizung bei Bedarf nachgerüstet werden.
Das Obergeschoss ist als eigene Wohnung bewohnbar.



natürlich-baubio-logisch GmbH
Dirk Dittmar, Ulrich Bauer

Baubiologische Beratungsstelle IBN
Planung, Energieberatung, Baustoffe
Partner der HolzBauHaus GmbH
Feuchter Str. 19, 90530 Wendelstein
09129 29 44 64 tel 09129 29 44 62 fax
dittmar@natuerlich-baubiologisch.de
www.natuerlich-baubiologisch.de



Die Solaranlage an der Südseite bildet für den Sommer bei hochstehender Sonne eine gute Verschattung der Fenster im Obergeschoss.