

# Das aktuelle Haus



## Ein **HOLZBAUHAUS** in Neuendettelsau!

Seit Oktober 2008 gibt es in **91564 Neuendettelsau, Froschlach 6** ein **HOLZBAUHAUS**. Das Bild zeigt die Süd-Seite nach dem Einzug.

### Haussteckbrief

- Planung und Entwurf: **natürlich-baubio-logisch** basiert auf **HOLZBAUHAUS** Systemhaus 5
- Förderung KfW 40 und LABO
- Beton-Bodenplatte gedämmt.
- Dachneigung 48 Grad, Tondeckung
- Wohnfläche 133qm
- Fassade Lärchenholz unbehandelt
- Nahwärme, solare Energienutzung
- Strahlungsheizung in Lehm
- Teilweise Eigenleistung
- Innenausbau mit Lehm

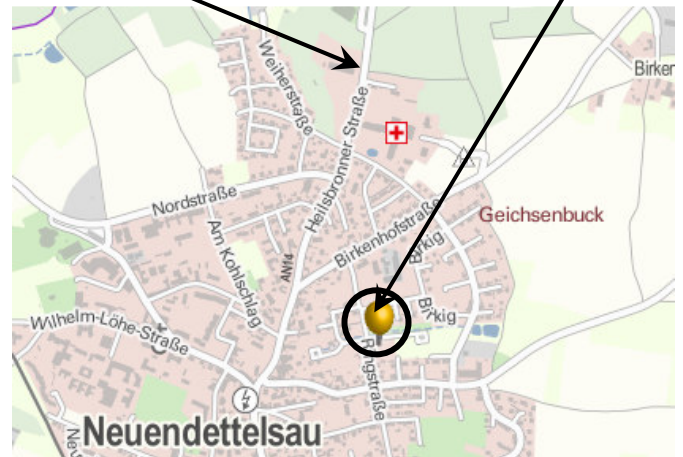
**natürlich-baubio-logisch** GmbH  
Dirk Dittmar, Ulrich Bauer

Baubiologische Beratungsstelle IBN  
Planung, Energieberatung, Baustoffe  
Partner der HolzBauHaus GmbH  
Feuchter Str. 19, 90530 Wendelstein  
09129 29 44 64 tel 09129 29 44 62 fax  
dittmar@natuerlich-baubiologisch.de  
www.natuerlich-baubiologisch.de



Und hier finden Sie uns:

Von Heilsbronn und A6 AS Neuendettelsau



Auf der Heilsbronner Straße von Norden kommend biegen Sie nach der Tankstelle links in die Birkenhofstraße ein, dann die erste rechts in die Ringstraße.

Danach links abbiegen und dann wieder links ab in den Weg mit Namen „Birkig“  
An der ersten Sackgasse rechts blicken Sie rechts neben dem rot verschalten Haus auf die Naturholzschalung an der Nordseite des **HOLZBAUHAUS**es.

Bitte halten Sie die Einfahrten der Nachbarn frei.  
Vielen Dank.

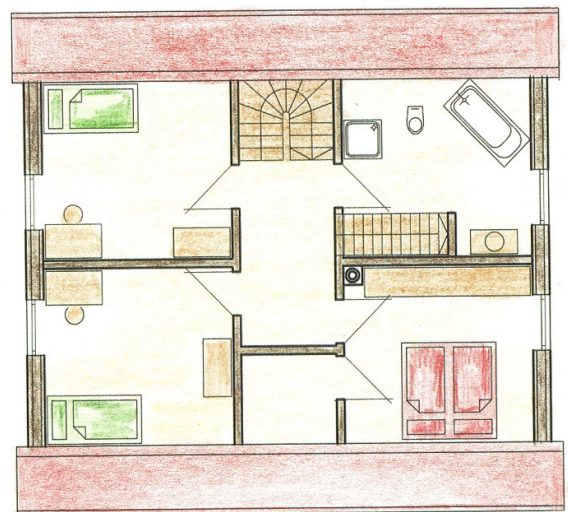
Gute Fahrt!

Bitte nehmen Sie Rücksicht auf die Privatsphäre unserer Baufamilien.  
Vielen Dank.



Das Haus wurde ohne Keller gebaut. Stauraum findet sich unter der Haustreppe, im Spitzboden und im Schuppen am Carport.

Das Gästezimmer im Erdgeschoß wurde mit einem erhöhtem Schallschutz ausgestattet und dient auch als Musikzimmer. Der Haustechnikraum bietet Platz für die Übergabestation aus dem nahen Blockheizkraftwerk. Der Kamin gibt die Möglichkeit, einen Holzofen anzuschließen.



Die Spitzbodentreppe schneidet ein kleines Dreieck aus dem Bad, der Raum bleibt trotzdem groß genug. Im Spitzboden ist dank der 48 Grad Dachneigung noch ausreichend Steh-Höhe, um den Raum wirklich nutzen zu können – und er ist aus dem Flur auf einer richtigen Treppe begehbar.

**natürlich-baubio-logisch** GmbH  
Dirk Dittmar, Ulrich Bauer

Baubiologische Beratungsstelle IBN  
Planung, Energieberatung, Baustoffe  
Partner der HolzBauHaus GmbH  
Feuchter Str. 19, 90530 Wendelstein  
09129 29 44 64 tel 09129 29 44 62 fax  
dittmar@natuerlich-baubiologisch.de  
www.natuerlich-baubiologisch.de

natürlich  
**bau  
bio**  
logisch