

Das aktuelle Haus



Ein **HOLZBAUHAUS** in der Nähe!
In 90427 Nürnberg-Neunhof in der Kreuzäckerstraße 15 entsteht ein **HOLZBAUHAUS**. Das Bild zeigt die Süd-West-Seite in der Ausbauezeit.

Haussteckbrief

- Planung und Entwurf: **natürlich-baubio-logisch** angelehnt an das **HOLZBAUHAUS** Systemhaus 5
- Betonkeller mit Holzelement-Decke gedämmt
- Dachneigung 48 Grad, Tondeckung
- Fassade unbehandelte Lärche
- Holz-Pellet-Heizung mit Solarunterstützung
- Strahlungsheizung in Lehm
- teilweise Eigenleistung
- Innenausbau mit Lehm

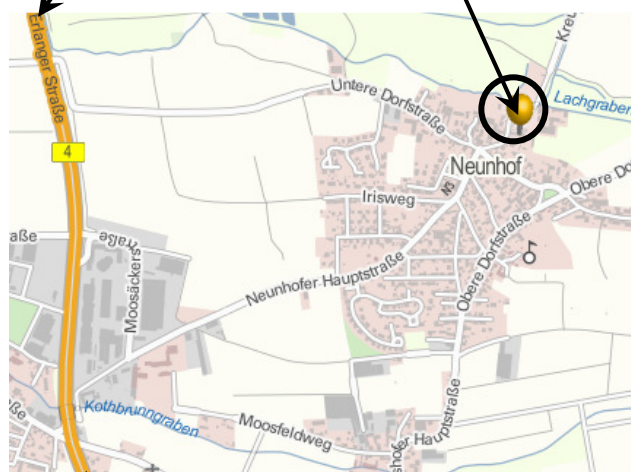
natürlich-baubio-logisch GmbH
Dirk Dittmar, Ulrich Bauer

Baubiologische Beratungsstelle IBN
Planung, Energieberatung, Baustoffe
Partner der HolzBauHaus GmbH
Feuchter Str. 19, 90530 Wendelstein
09129 29 44 64 tel 09129 29 44 62 fax
dittmar@natuerlich-baubiologisch.de
www.natuerlich-baubiologisch.de



Von Erlangen-Tennenlohe

Und hier finden Sie uns:



Von Nürnberg kommend

Das Grundstück erreichen Sie am besten über die B4 Nürnberg-Erlangen.

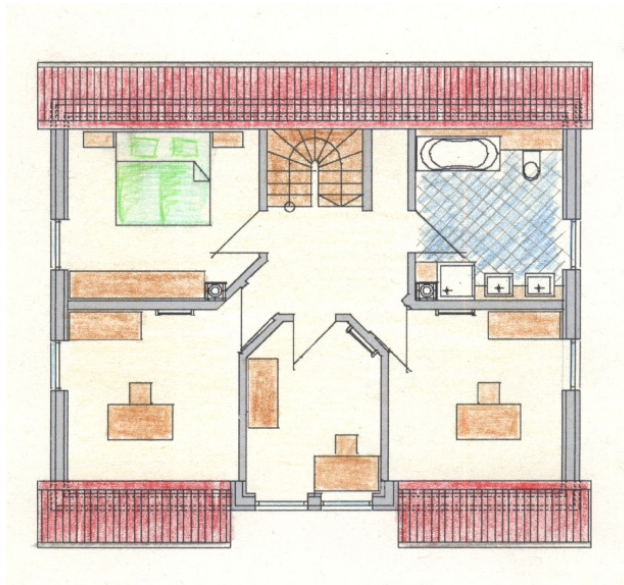
Von Nürnberg kommend folgen Sie der B4 nach Norden bis die Moosäckerstraße (Staedtler) abzweigt. Folgen Sie dieser durch Rechts- und Linksknick bis zur rechts-abknickenden Vorfahrt.

Hier fahren Sie über den durch die Kreuzung entstehenden Platz geradeaus darüber.

Die Straße macht einen langen Knick nach rechts und bevor sie am Reiterhof wieder links abbiegt, finden Sie die Hausnummer 15.

Bitte nehmen Sie Rücksicht auf die Privatsphäre unserer Baufamilien.
Vielen Dank.

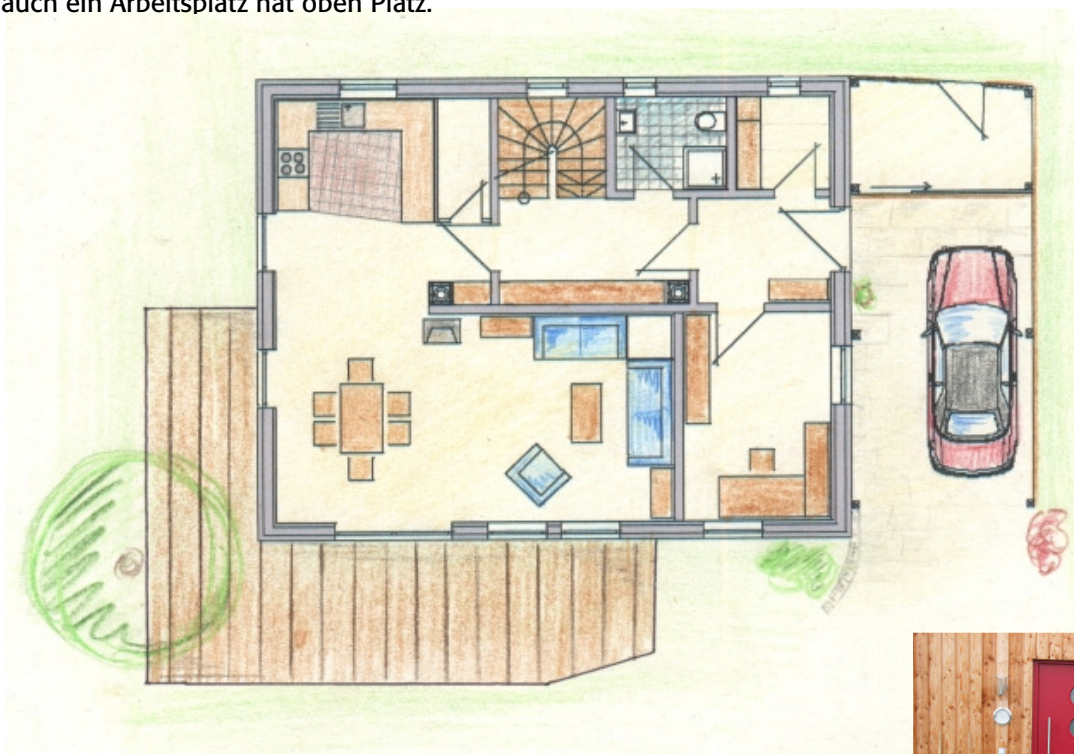
Gute Fahrt!



Der Spitzboden über dem DG hat Stehhöhe und ist von jedem Kinderzimmer als Spiel- oder Schlafebene begehbar. Dadurch werden Räume mit wenig Grundfläche flexibel nutzbar und interessant für Kinder und Jugendliche – aber auch ein Arbeitsplatz hat oben Platz.



Behaglichkeit entsteht mit einem Mix aus den richtigen Baustoffen und harmonischen Formen – wie abgerundeten Fensterlaibungen



Im Systemhaus 5 gibt es im Erdgeschoß ein extra Arbeitszimmer. Alternativ kann je nach Lage im Grundstück Küche und Arbeiten getauscht werden.



Herzlich willkommen: Die Bank vor der individuellen Haustür lädt zur Rast ein.

natürlich-baubio-logisch GmbH
Dirk Dittmar, Ulrich Bauer

Baubiologische Beratungsstelle IBN
Planung, Energieberatung, Baustoffe
Partner der HolzBauHaus GmbH
Feuchter Str. 19, 90530 Wendelstein
09129 29 44 64 tel 09129 29 44 62 fax
dittmar@natuerlich-baubiologisch.de
www.natuerlich-baubiologisch.de

