

Das aktuelle Haus



Seit 15. Januar 2018 gibt es ein weiteres **HOLZBAUHAUS** in 91077 Neunkirchen am Brand, Am Ochsenanger 13 in ein Holz-Lehm-Haus. Das Bild zeigt das Haus am dritten Montagetag.

Haussteckbrief:

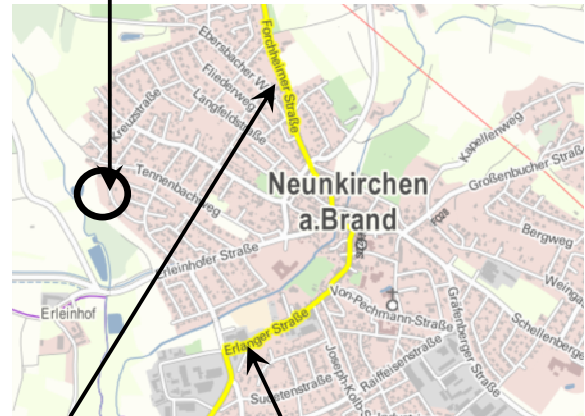
- Planung: **natürlich-baubio-logisch**
- Individuelle Planung als Holz-Lehm-Haus
- Wasserdichter Betonkeller
- Effizienzhaus 55 der KfW
- Dachneigung 45 Grad, Tondeckung
- Wohnfläche ca. 207 qm
- Holz-Alu-Fenster
- Putzfassade mit weißem Anstrich
- Pellet-Heizkessel
- Solaranlage zur Heizungsunterstützung
- Wandflächenheizung in Lehm, Teilflächen Fußbodenheizung.
- Innenausbau mit Lehm
- Massivholzböden

natürlich-baubio-logisch GmbH
Dirk Dittmar, Ulrich Bauer

Baubiologische Beratungsstelle IBN
Planung, Energieberatung, Baustoffe
Partner der HolzBauHaus GmbH
Feuchter Str. 19, 90530 Wendelstein
09129 29 44 64 tel 09129 29 44 62 fax
dittmar@natuerlich-baubiologisch.de
www.natuerlich-baubiologisch.de



Hier finden Sie uns:



Von Effeltrich kommend

Von der Dormitz/Erlangen kommend

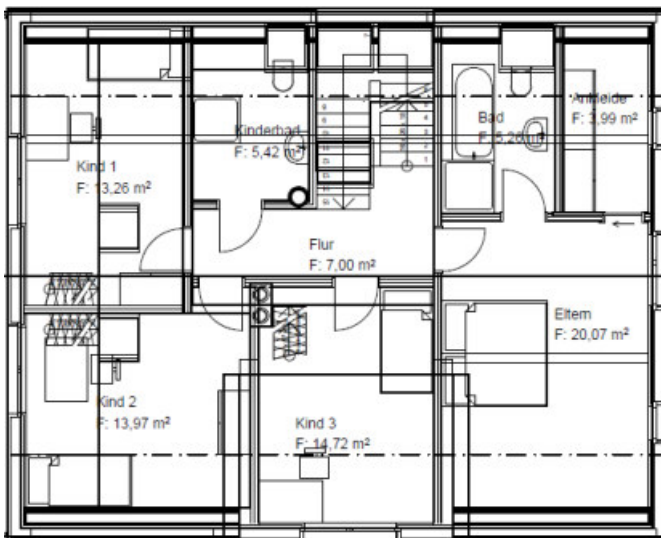
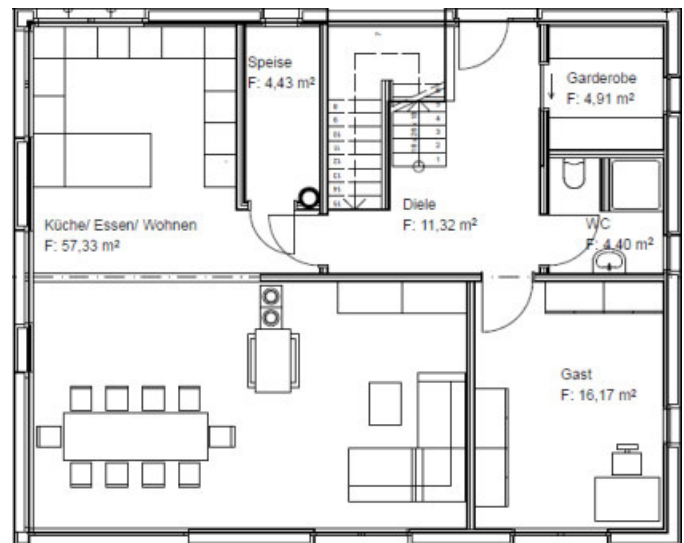
Von der A73 Frankenschnellweg aus Fürth/Nürnberg kommend an der Ausfahrt Erlangen Zentrum ausfahren und rechts der Beschilderung Richtung Buckenhof/Spardorf/Uttenreuth folgen. Wenn Sie Neunkirchen am Brand erreichen, biegen Sie bitte gleich die erste Seitenstraße links ab in Am Erlengrund. Biegen Sie dann die erste links in Am Ochsenanger ein.

In der Viktor-von-Scheffel-Straße 28 und im Geißbergweg 11 finden Sie zwei weitere **HOLZBAUHÄUSER**.

Bitte halten Sie zu Ihrer eigenen Sicherheit Abstand zum Baugeschehen.

Gute Fahrt!

Das Grundstück erschließt sich aus Nordosten, dadurch ergibt sich ein Wohnen in Richtung Süd-Westen. Der Essplatz kann in der Süd-Ecke sein und die Küche hat ein Fenster nach Westen. Der Ofen im Wohnzimmer bildet einen Raumteiler. Die Garderobe ist mit einer Schiebetür vom Flur abgetrennt. Der Grundriss im Erdgeschoss ist so gestaltet, dass bei Umnutzung des Arbeitszimmers später ein Wohnen auf einer Ebene möglich wäre. Für Behaglichkeit sorgt die Wärmeverteilung mit Wandheizung in Lehm.



Das Obergeschoss ist aufgeteilt in einen Eltern- und einen Kinderbereich. Im Elternbereich sind eine Ankleide und Elternbad sowie das Elternschlafzimmer untergebracht. Die drei Kinderzimmer haben ein gemeinsames Kinderbad. Über dem Flur gibt es einen Spitzboden.



natürlich-baubio-logisch GmbH
Dirk Dittmar, Ulrich Bauer

Baubiologische Beratungsstelle IBN
Planung, Energieberatung, Baustoffe
Partner der HolzBauHaus GmbH
Feuchter Str. 19, 90530 Wendelstein
09129 29 44 64 tel 09129 29 44 62 fax
dittmar@natuerlich-baubiologisch.de
www.natuerlich-baubiologisch.de



Auf der Nordost-Seite grenzt die Garage direkt an das Haus an. Das Dach ist bis über die Haustüre gezogen.