

Das aktuelle Haus



Seit 4. Mai 2020 gibt es in der Bamberger Straße 30 in 91330 Neuses an der Regnitz, ein **HOLZBAUHAUS**. Das Bild ist am ersten Montagetag aufgenommen.

Haussteckbrief

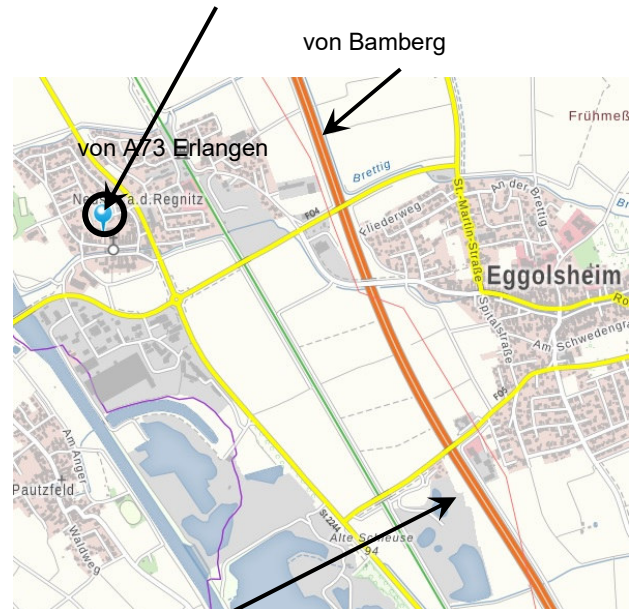
- Planung: **natürlich-baubio-logisch**
- Individuelle Planung als Holz-Lehm-Haus
- Bodenplatte gedämmt
Wohnfläche ca. 110 qm plus Carport
- Satteldach mit Tondeckung,
Dachneigung 45 Grad
- Holz-Alu-Fenster mit Dreischeiben-Glas
- Putzfassade
- Gasbrennwerttherme
- Wandflächenheizung in Lehm
Teilflächen mit Fußbodenheizung
- Sandsteinwand aus dem ehem. Bestand als Zimmerwand gemauert

natürlich-baubio-logisch GmbH
Dirk Dittmar, Ulrich Bauer

Baubiologische Beratungsstelle IBN
Planung, Energieberatung, Baustoffe
Partner der HolzBauHaus GmbH
Feuchter Str. 19, 90530 Wendelstein
09129 29 44 64 tel 09129 29 44 62 fax
dittmar@natuerlich-baubiologisch.de
www.natuerlich-baubiologisch.de



Und hier finden Sie uns:



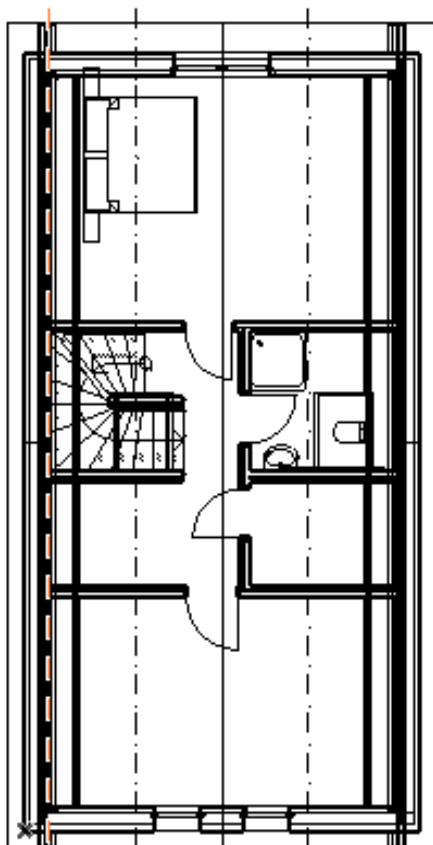
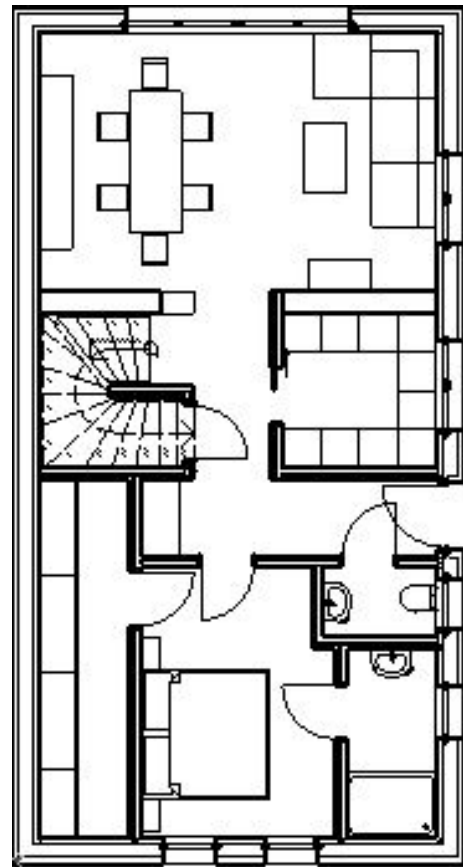
von Nürnberg auf der A73 kommend

Von der A73 kommend, fahren Sie Richtung Bamberg, nehmen Sie die Ausfahrt Forchheim-Nord Richtung Eggolsheim und Neuses. Durchfahren Sie den Kreisverkehr „geradeaus“ und folgen Sie der Straße. Biegen Sie in die erste Seitenstraße links (Höchstädter Straße) und dann gleich die erste rechts und dann gleich wieder links. Jetzt sind Sie in der Bamberger Straße. Fahren Sie noch ca. 150m. Die **HOLZBAUHAUS** Baustelle befindet sich gleich rechts.

Bitte nehmen Sie Rücksicht auf die Privatsphäre der Nachbarn und der Baufamilie.
Vielen Dank.

Gute Fahrt!

Wie das vorherige Bestandsgebäude steht auch der Neubau auf der Grundstücksgrenze. Der Bauplatz liegt im Bereich der Dorferneuerung. Der alte Gewölbekeller wurde erhalten und ist von außen zugänglich. Weitere Sandsteingebäude auf dem Grundstück wurden erhalten und in die Gestaltung integriert. Die alten Gebäude, das neue Wohnhaus, der Carport ergeben eine Hofsituation, wie sie früher an dieser Stelle üblich war.



Die Wohnräume orientieren sich zum Innenhof hin, dadurch entsteht eine Privatsphäre trotz Grenzbebauung zur Straße und zum Nachbarn hin.



natürlich-bauiologisch GmbH
Dirk Dittmar, Ulrich Bauer



Baubiologische Beratungsstelle IBN
Planung, Energieberatung, Baustoffe
Partner der HolzBauHaus GmbH
Feuchter Str. 19, 90530 Wendelstein
09129 29 44 64 tel 09129 29 44 62 fax
dittmar@natuerlich-bauiologisch.de
www.natuerlich-bauiologisch.de

Der Sandstein vom Abbruch des alten Gebäudes wird im neuen Haus als Innenwand zwischen Küche und Wohnen in Form einer Trennwand wieder eingebaut.