

Das aktuelle Haus



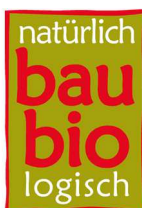
Seit 20. August gibt es in 90469 Nürnberg in der Saarstraße 1 ein **HOLZBAUHAUS** als Zweifamilienhaus Das Bild zeigt die Südseite beim Richtfest.

Haussteckbrief:

- Planung und Entwurf: Architekt Donald Port
- Individuelle Planung umgesetzt als Holz-Lehm-Haus im Standard Effizienzhaus 40
- Betonkeller gedämmt
- Dachneigung 55 Grad, Tondeckung
- Wohnfläche ca. 40 qm
- Putzfassade, Teilflächen Lärche
- Holz-Alu-Fenster
- Holz-Pellet-Heizung
- Strahlungsheizung in Lehm
- Innenausbau mit Lehm und Massivholzböden mit Eigenleistung

natürlich-baubio-logisch GmbH
Dirk Dittmar, Ulrich Bauer

Baubiologische Beratungsstelle IBN
Planung, Energieberatung, Baustoffe
Partner der HolzBauHaus GmbH
Feuchter Str. 19, 90530 Wendelstein
09129 29 44 64 tel 09129 29 44 62 fax
dittmar@natuerlich-baubiologisch.de
www.natuerlich-baubiologisch.de



Hier finden Sie uns:



Von Südwesttangente A 73 kommend –
Ausfahrt Nürnberg Königshof

Von der Südwesttangente A73 nehmen Sie die Ausfahrt Nürnberg-Königshof, fahren Richtung Südfriedhof die Saarbrücker Straße entlang und biegen die zweite Straße rechts ab in die Friedrichsthaler Straße. Die dritte links ist die Saarstraße, dieser folgen Sie bis zum Ende, kurz vorher rechts finden Sie die Baustelle.

Unterhalb des Südfriedhofes in ca. 1 km Entfernung, in der Germersheimer Straße 19, finden Sie noch ein weiteres **HOLZBAUHAUS**, das bereits seit November 2013 bewohnt ist.

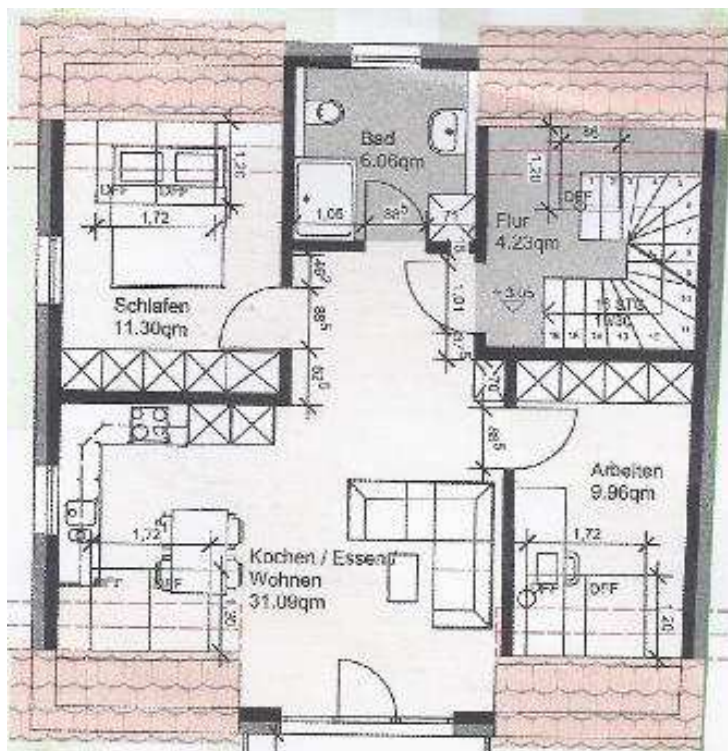
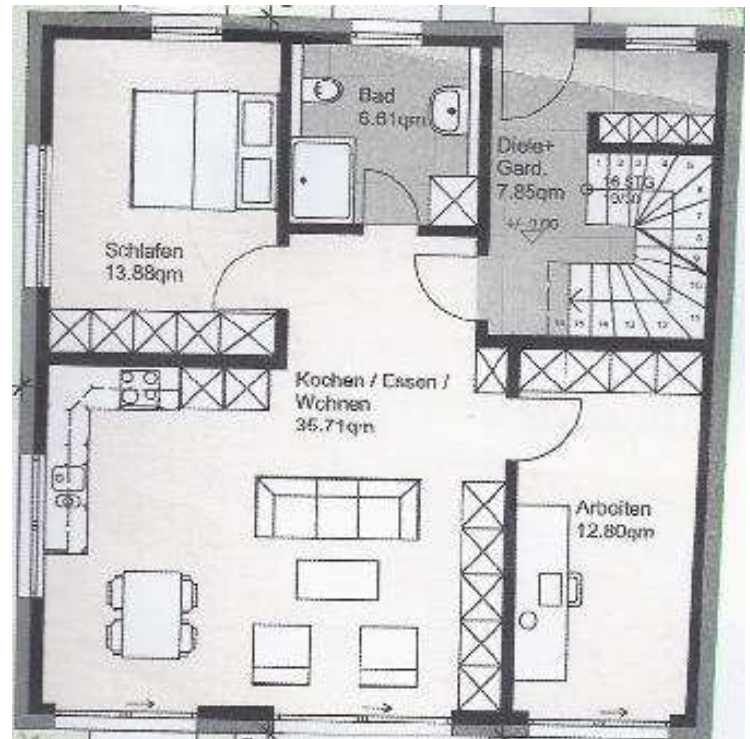
Bitte halten Sie zu Ihrer eigenen Sicherheit Abstand zum Baugeschehen und nehmen Sie Rücksicht auf die Privatsphäre unserer Baufamilien. Vielen Dank.

Gute Fahrt!

Ein gutes Beispiel für Nachverdichtung, da ein Garten geteilt wird zur Bebauung der nächsten Generation.

Das Haus besteht aus 2 Wohneinheiten, kann aber auch verbunden bewohnt werden. Jede Ebene hat ein Arbeits- und Schlafzimmer, der Dachboden bildet Reserveraum.

Die fränkische Dachform fügt sich gut in die bestehende Bebauung ein.



Die Gauben auf beiden Seiten erlauben im Obergeschoß eine bessere Raumnutzung. Haustechnik und Nebenräume finden sich im Keller, aus dem gemeinsamen Treppenhaus aus beiden Wohnungen zu erreichen.

natürlich-baubio-logisch GmbH
Dirk Dittmar, Ulrich Bauer

Baubiologische Beratungsstelle IBN
Planung, Energieberatung, Baustoffe
Partner der HolzBauHaus GmbH
Feuchter Str. 19, 90530 Wendelstein
09129 29 44 64 tel 09129 29 44 62 fax
dittmar@natuerlich-baubiologisch.de
www.natuerlich-baubiologisch.de