

# Das aktuelle Haus



Seit Dienstag, 9. Oktober gibt es im Wichsensteinweg 1, 90411 Nürnberg ein **HOLZBAUHAUS** als Doppelhaushälfte aufgerichtet. Das Bild zeigt die Südost-Seite kurz nach dem Aufrichten.

Hier finden Sie uns:



Von A3 kommend – Ausfahrt Nürnberg/Nord

## Haussteckbrief:

- Planung und Entwurf: **natürlich-baubio-logisch**
- Individuelle Planung: Ersatzneubau einer Doppelhaushälfte
- Bodenplatte gedämmt
- Dachneigung 55 Grad, Tondeckung
- Wohnfläche ca. 140 qm
- Fassade: Putz, Teilflächen Lärche natur
- Holz-Alu-Fenster mit Dreifachverglasung
- Holz-Pellet-Heizung
- Solarthermie
- Strahlungsheizung in Lehm
- Innenausbau mit Lehm und Massivholzböden
- Energieeffizienzhaus 55 der KfW

Von der A3 kommend Richtung Erlangen nehmen Sie die Ausfahrt Nürnberg-Nord, fahren auf der B2 Richtung Ziegelstein, die erste Abbiegung rechts in den Bierweg. Folgen Sie dem Bierweg bis zum Fritz-Munkert-Platz, (U-Bahn Ziegelstein) hier biegen Sie rechts ab in die Rathsbergstraße, die am Ostende des Flughafens vorbeiführt.

Lassen Sie die Bildungs-Stätte der Nürnberger Staatsforsten rechts liegen und biegen die zweite rechts ab ist der Ohrwaschelweg. Folgen sie diesem, bis zum zweiten Linksabzweig, an der Ecke links finden Sie die Baustelle.

Bitte achten sie auf die Einfahrten und Durchfahrtsmöglichkeiten in der Wohn-Straße und halten Sie Abstand zum Baugeschehen.  
Vielen Dank

Gute Fahrt!

**natürlich-baubio-logisch** GmbH  
Dirk Dittmar, Ulrich Bauer  
Baubiologische Beratungsstelle IBN



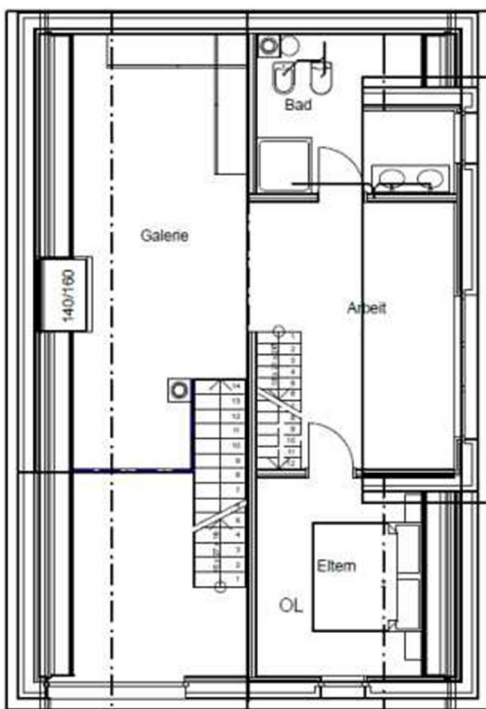
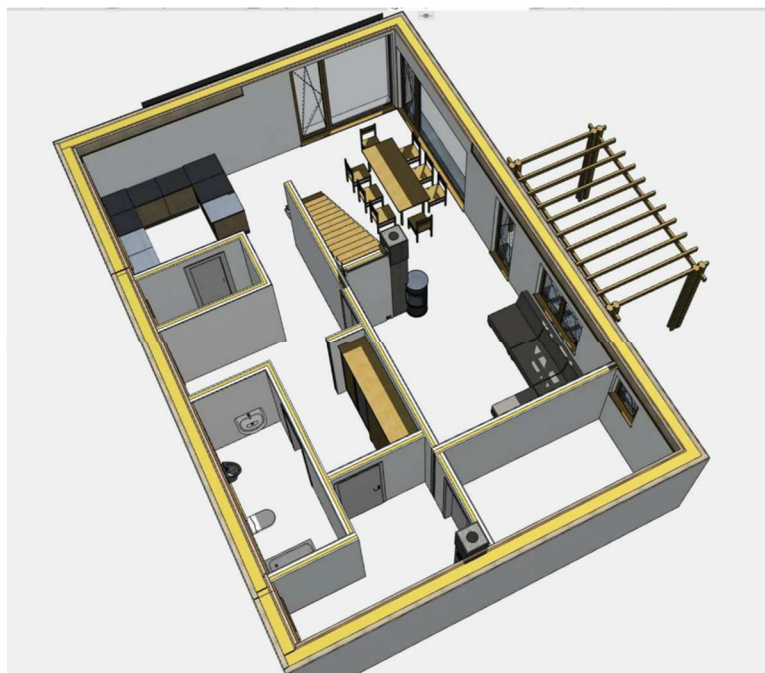
Planung, Energieberatung, Baustoffe  
Partner der HolzBauHaus GmbH

Feuchter Str. 19, 90530 Wendelstein  
09129 29 44 64 tel 09129 29 44 62 fax  
dittmar@natuerlich-baubiologisch.de  
[www.natuelich-baubiologisch.de](http://www.natuelich-baubiologisch.de)

Gerade Treppe, offene Galerie und eine aus der Doppelhaus-Situation vorgegebene Dachform. Aus diesen Vorgaben entstand ein Grundriss über Eck für Kochen/Essen/Wohnen mit viel Glas und der Öffnung nach oben über die Galerie.

Die gerade Treppe verbindet die Räume.

Im Obergeschoss bilden Schlafzimmer und Bad geschlossene Räume, der restliche Bereich wird offen genutzt.



Eine weitere gerade Treppe führt in den Spitzboden mit Lagerraum und einem weiteren Raum, der zum Rückzug einlädt und ganz unter den Dachschrägen liegt.



**natürlich-baubio-logisch** GmbH  
Dirk Dittmar, Ulrich Bauer

Baubiologische Beratungsstelle IBN  
Planung, Energieberatung, Baustoffe  
Partner der HolzBauHaus GmbH  
Feuchter Str. 19, 90530 Wendelstein  
09129 29 44 64 tel 09129 29 44 62 fax  
dittmar@natuerlich-baubiologisch.de  
www.natuerlich-baubiologisch.de



Fränkische Tradition gepaart mit modernerer Architektur.

Die Gebäudeform wird durch den vorherigen Baukörper und damit das Nachbarhaus vorgegeben. Hier eine Simulation der Südansicht. Die Veranda weist zum Westgarten hin.