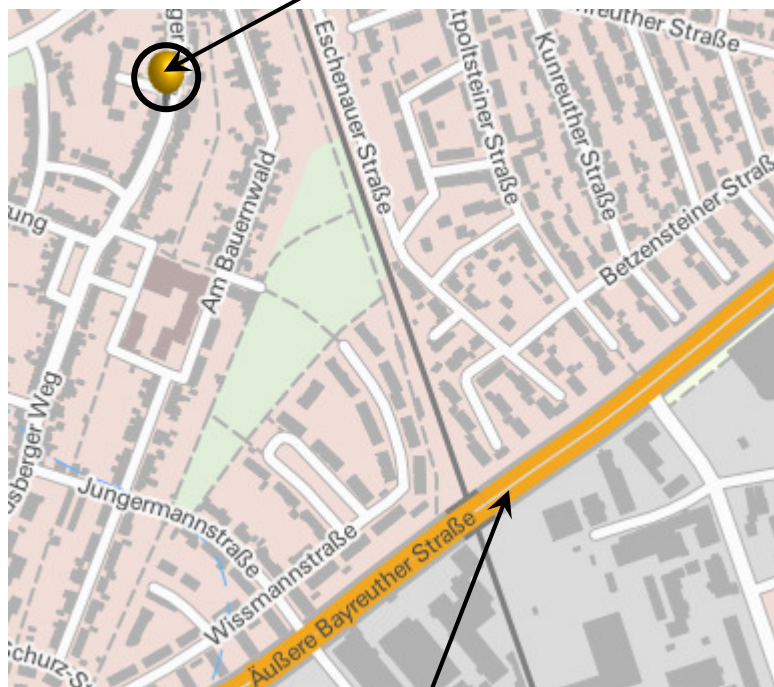


Das aktuelle Haus



Und hier finden Sie uns:



Ein neuer Anbau in

90411 Nürnberg Ortsteil Ziegelstein
im **Heroldsberger Weg 85**

Haussteckbrief

- Entwurf und Planung:
Dipl. Ing. Wulff Winkelfoss
- Pfahlgründung mit gedämmter
Holzelementdecke
- Dachneigung 45 Grad, Tondeckung
- Fassade Boden-Leisten-Schalung in
Lärche
- Anschluss an die bestehende
Heizung
- Strahlungsheizung in Lehm
- Teilweise Eigenleistung
- Innenausbau mit Lehm und
Massivholzböden
- Stampflehmboden
- Bad in Tadelact (Waschtisch,
Badewanne/Dusche)

Von der B2 kommend

Von der Autobahn A3 kommend folgen Sie der Beschilderung zum Flughafen. Sie biegen von der B2 rechts in den Bierweg. Auf dem Bierweg fahren Sie über die Bahngleise. Anschließend kommen Sie an eine Fußgängerrampel. An dieser biegen Sie nach links in den Heroldsberger Weg ab. Aus Nürnberg kommend fahren Sie nach Ziegelstein. Am „Ziegelsteiner Plärrer“ biegen Sie in den Bierweg ab. Wenn Sie an die Fußgängerrampel kommen biegen Sie nach rechts in den Heroldsberger Weg ab. Das Haus liegt auf der rechten Seite, direkt vor der ersten Abzweigung nach rechts.

natürlich-baubio-logisch GmbH
Dirk Dittmar, Ulrich Bauer



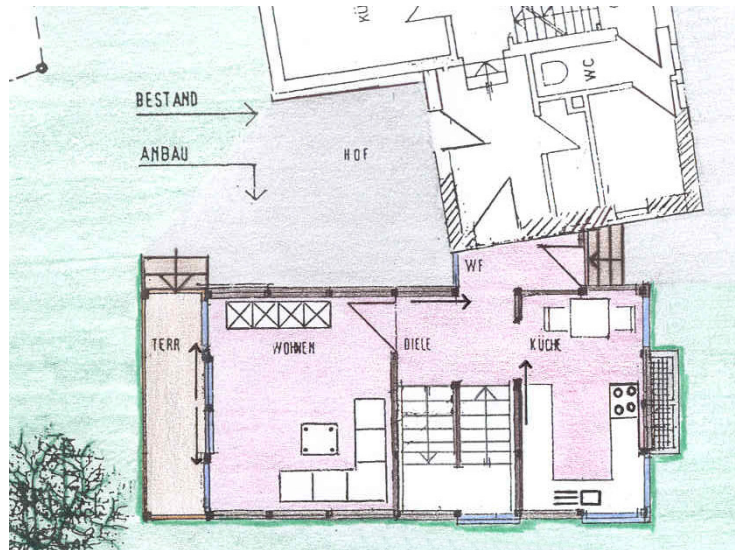
Baubiologische Beratungsstelle IBN
Planung, Energieberatung, Baustoffe
Partner der HolzBauHaus GmbH
Feuchter Str. 19, 90530 Wendelstein
09129 29 44 64 tel 09129 29 44 62 fax
dittmar@natuerlich-baubiologisch.de
www.natuerlich-baubiologisch.

Gute Fahrt!

Da das kleine Siedler-Reihen-Endhaus unter Denkmalschutz steht, konnte ein Anbau als Satellit das drängende Platzproblem der Familie lösen.

Über einen Zwischenbau als Eingangs- und Garderobenbereich sind die beiden Teile verbunden. Im Neubau entstand eine eigene Wohneinheit mit Küche, Wohnraum, Bad und Schlafzimmer. Später, wenn die Kinder ausgeflogen sind, lassen sich die beiden Teile als zwei Wohneinheiten voneinander trennen.

Die Familie hat viel Eigenleistung eingebracht. Dabei sind einige sehr schöne Besonderheiten entstanden.



Während eines Lehmbauseminars sind viele Wände verputzt worden. Die Kinder haben mit Lehm experimentiert. Bei den Eltern wurde die Idee eines Stampflehmbodens im Erdgeschoss geboren. Heute präsentiert sich das Haus mit diesem außergewöhnlichen Boden, der extrem belastbar ist und eine wunderbare Anmutung hat.

Weiterhin sind im Bad die Badewanne und Dusche, sowie die Waschbecken in Tadelact entstanden. Dies ist eine Technik, bei der durch die Oberflächenbehandlung eine Fläche entsteht, die wasserfest ist.



natürlich-baubio-logisch GmbH
Dirk Dittmar, Ulrich Bauer



Baubiologische Beratungsstelle IBN
Planung, Energieberatung, Baustoffe
Partner der HolzBauHaus GmbH
Feuchter Str. 19, 90530 Wendelstein
09129 29 44 64 tel 09129 29 44 62 fax
dittmar@natuerlich-baubiologisch.de
www.natuerlich-baubiologisch.