

# Das aktuelle Haus



Seit September 2005 gibt es ein **HOLZBAUHAUS** in 90482 Nürnberg-Mögeldorf, Landenwiesenstraße 63. Das Bild zeigt die Süd-Ost-Seite.

## Haussteckbrief:

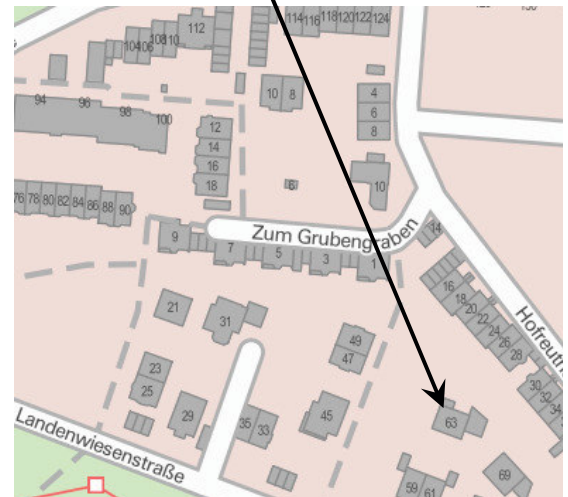
- Planung und Entwurf: **natürlich-baubio-logisch**
- Betonkeller wasserdicht, gedämmt
- Dachneigung 45 Grad, Tondeckung
- Fassade verputzt
- Holz-Alu-Fenster
- Pellet-Heizung mit solarer Heizungsunterstützung
- Lüftungsanlage mit Wärmerückgewinnung
- Wandflächenheizung im Lehm
- Innenausbau mit Eigenleistungen
- Massivholzböden

**natürlich-baubio-logisch** GmbH  
Dirk Dittmar, Ulrich Bauer

Baubiologische Beratungsstelle IBN  
Planung, Energieberatung, Baustoffe  
Partner der HolzBauHaus GmbH  
Feuchter Str. 19, 90530 Wendelstein  
09129 29 44 64 tel 09129 29 44 62 fax  
dittmar@natuerlich-baubiologisch.de  
www.natuerlich-baubiologisch.de



Hier finden Sie uns:

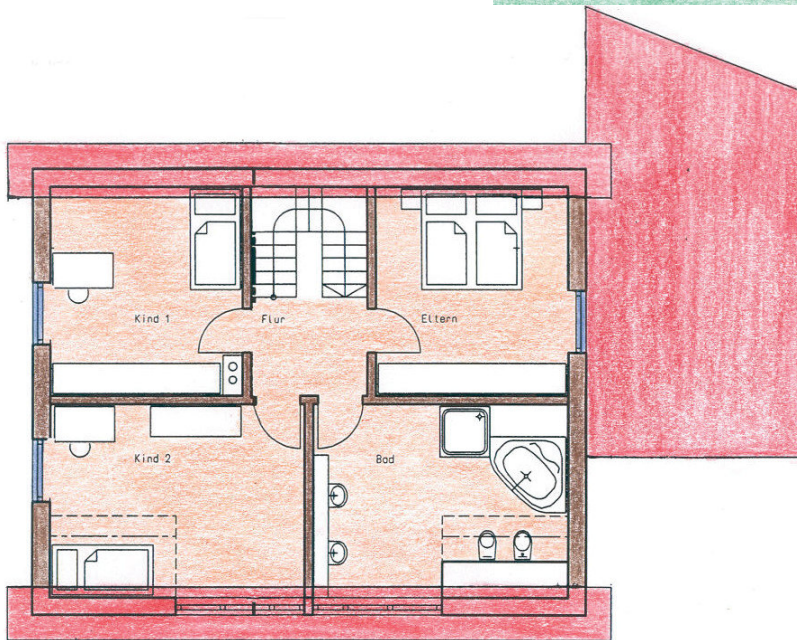
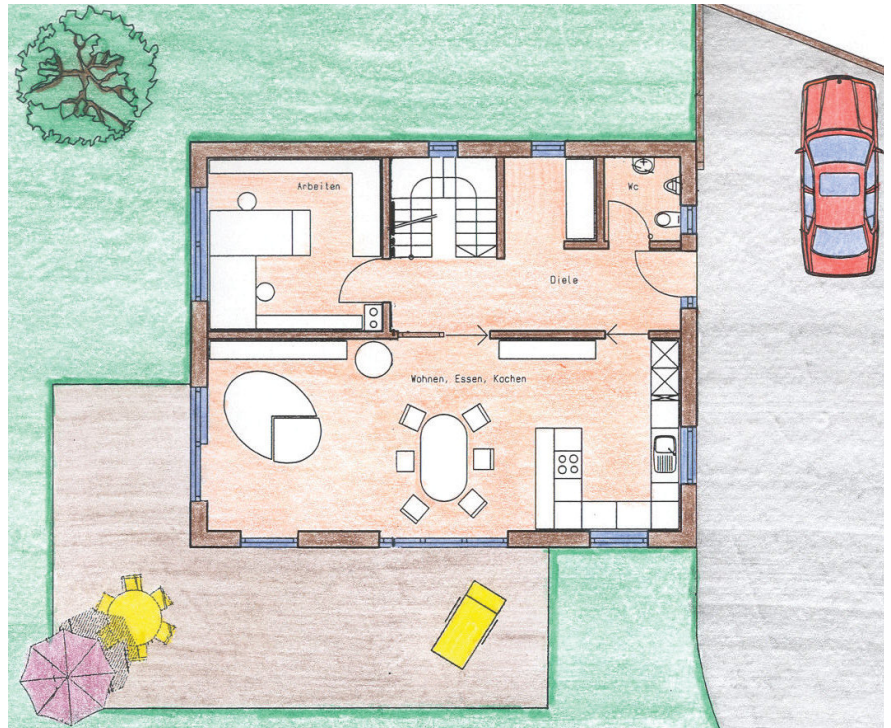


**Von der A3 kommend** fahren Sie an der Ausfahrt Mögeldorf ab und folgen der Beschilderung stadteinwärts. Sie folgen der Laufamholzstraße bis die Rehhofstraße links abzweigt (an dieser Stelle ist eine Ampel und ein weißer Richtungspfeil „Rehhof“). Sie folgen der Rehhofstraße über die Brücke und auf der anderen Seite der abknickenden Vorfahrt nach links. Die Landenwiesenstraße zweigt gleich danach rechts ab. Das Haus finden Sie in der zweiten Reihe auf der linken Seite nach etwa 200m. Die Landenwiesenstraße ist eine Sackgasse, bitte parken Sie mit Rücksicht auf die Anwohner.

Bitte nehmen Sie Rücksicht auf die Privatsphäre unserer Baufamilien. Vielen Dank.

Gute Fahrt!

Wohn- und Esszimmer öffnen sich nach Süden und Westen. Die Küche ist mit einem Raumteiler als Theke vom ansonsten offenen Raum abgetrennt. Das große Arbeitszimmer bietet genug Platz für 2 Arbeitsplätze und kann im Falle einer ebenerdigen Nutzung des Erdgeschosses als Wohnzimmer später zum Schafzimmer werden. Unter dem vorgezogenen Carport-Dach gelangt man trockenen Fußes an die Haustüre.



Das kleinere der beiden Kinderzimmer im Obergeschoss wird durch eine Galerieebene in den Dachboden hinauf aufgewertet. Aus dem Elternschlafzimmer gibt es einen Zugang aufs Carport-Dach.



Galerien sind für Kinder sehr spannend, regen die Phantasie an und bieten Rückzugsraum als „elternfreie Zone“.

**natürlich-baubio-logisch** GmbH  
Dirk Dittmar, Ulrich Bauer

Baubiologische Beratungsstelle IBN  
Planung, Energieberatung, Baustoffe  
Partner der HolzBauHaus GmbH  
Feuchter Str. 19, 90530 Wendelstein  
09129 29 44 64 tel 09129 29 44 62 fax  
dittmar@natuerlich-baubiologisch.de  
www.natuerlich-baubiologisch.de

