

# Das aktuelle Haus

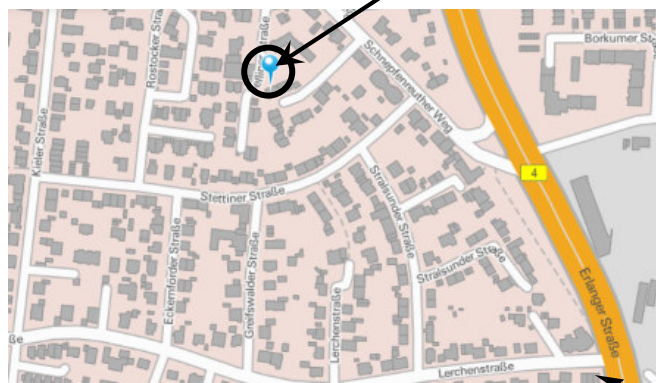


**Ab April 2016 wird ein Dreifamilienhaus in Schnepfenreuther Weg 27, 90425 Nürnberg saniert. Das Bild zeigt die Südansicht.**

## Haussteckbrief

- Umbau-Planung: **natürlich-baubio-logisch**
- Energetische Sanierung eines 3-Familien-Hauses zu einem Effizienzhaus 100 der KfW
- Das Haus wird im Bestand weitestgehend erhalten, jedoch modern umgebaut
- Wohnfläche ca. 265 qm
- Fassade mit mineralischen Dämmplatten und mineralischem Putz saniert.
- Holz-Alu-Fenster mit 3-Scheibenverglasung. Eingangselement im Pfosten-Riegel-System anstatt Glasbausteinen.
- Holz-Pellet-Heizung im Keller als zentrale Versorgung mit Heizung und Warmwasser
- Thermische Solaranlage zur Unterstützung der Heizung und im Sommer für die Brauchwarmwassererzeugung

Hier finden Sie uns:



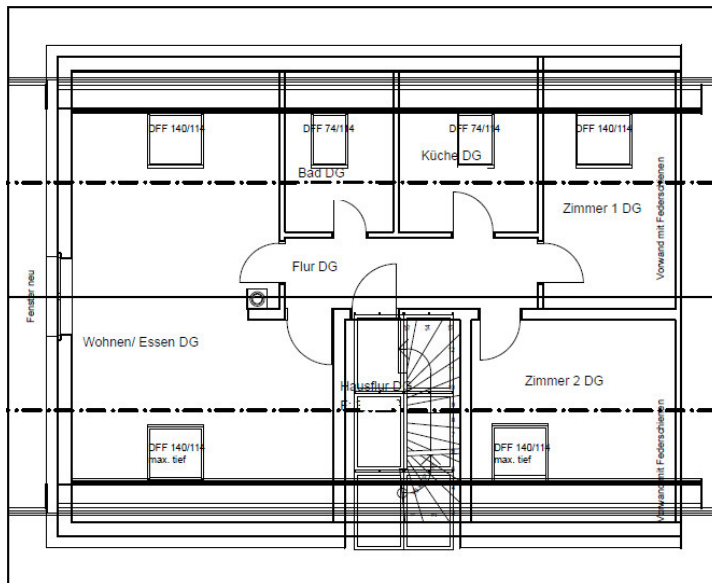
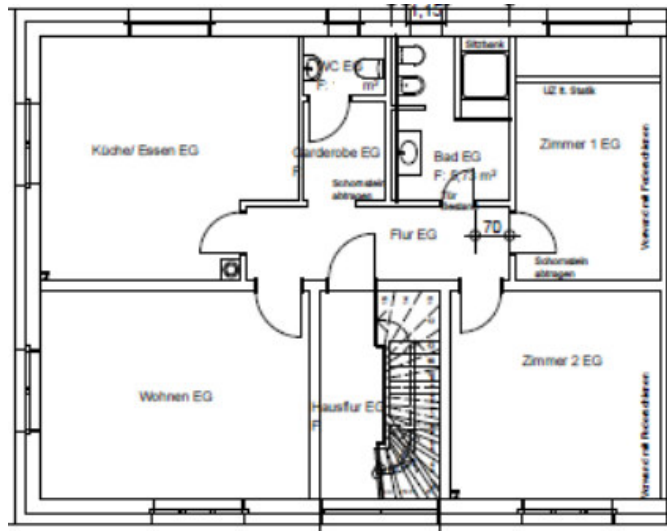
Von Bucher Straße/Erlanger Straße kommend

Aus Nürnberg kommend in nördliche Richtung in die Bucher Straße und dann auf die Erlanger Straße B4 fahren. Biegen Sie links ab in den Schnepfenreuther Weg. Die zweite Straße links in den Schnepfenreuther Weg einbiegen, das letzte Haus auf der rechten Seite, ist die Hausnummer 27.

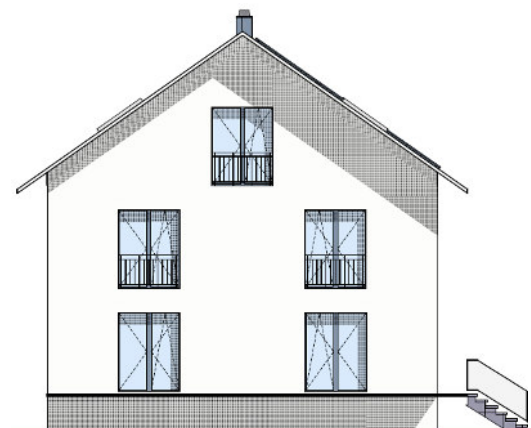
Bitte nehmen Sie Rücksicht auf die Privatsphäre unserer Baufamilien. Vielen Dank.

Gute Fahrt!

Im Erdgeschoss wurde eine offene Essküche geschaffen. Diese und das Wohnzimmer bekommen größere Fenster für mehr Licht. Die Wand im Treppenhaus bestand zum Teil aus Glasbausteinen mit sehr hohen Wärmeverlusten. Diese werden ersetzt durch ein modernes Pfosten-Riegel-Element. Der Eingangsbereich mit Gäste-WC, Garderobe und Familien-Bad wurde umgestaltet, um die Platznot des Bestands-Gebäudes zu beseitigen. Erd- und Obergeschoss haben den gleichen Grundriss mit je 98 qm Wohnfläche.



Im Dachgeschoss liegt eine dritte Wohnung mit ca. 68 qm, gemütlich mit Dachschrägen, großem Wohn- und Essbereich und einer separaten Küche. Größter Vorteil einer energetischen Sanierung sind jedoch die warmen Wandflächen und damit eine hohe Behaglichkeit.



**natürlich-baubio-logisch** GmbH  
 Dirk Dittmar, Ulrich Bauer

Die Ansicht von Westen gewinnt durch die neue moderne Optik, die Räume durch die größeren und bodentiefen Fenster.