

Das aktuelle Haus



Seit März 2011 gibt es eine neu sanierte Doppelhaushälfte in 90480 Nürnberg, Ortsteil Zabo, Schedelstraße 40. Das Bild zeigt die Südostseite in der Umbauphase.

Haussteckbrief

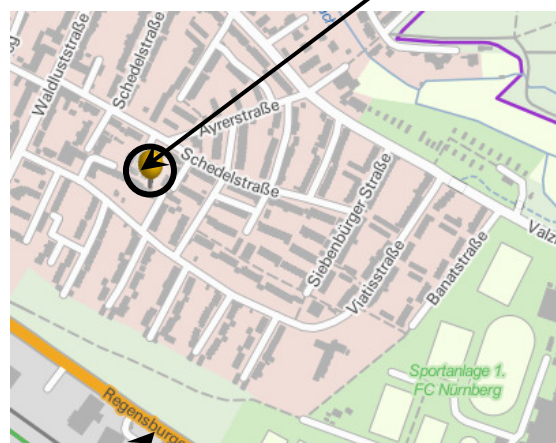
- Umbau-Planung: **natürlich-baubio-logisch**
- Bestand erhalten, modern umgebaut
- Wohnfläche ca. 140 qm
- Fassade mineralisch gedämmt, mineralischer Putz
- Holz-Alu-Fenster
- Holz-Pellet-Heizung
- Thermische Solaranlage
- Strahlungsheizung in Lehm
- KfW-Förderung im Programm Energieeffizient Sanieren
- Dachgeschoß nach oben geöffnet, Balken erhalten als raumgestaltendes Element
- alte Holzböden wurden erhalten

natürlich-baubio-logisch GmbH
Dirk Dittmar, Ulrich Bauer

Baubiologische Beratungsstelle IBN
Planung, Energieberatung, Baustoffe
Partner der Naturhaus-Systeme GmbH
Feuchter Straße 19, 90530 Wendelstein
09129 29 44 64 tel 09129 29 44 62 fax
dittmar@natuerlich-baubiologisch.de
www.natuerlich-baubiologisch.de



Hier finden Sie uns:



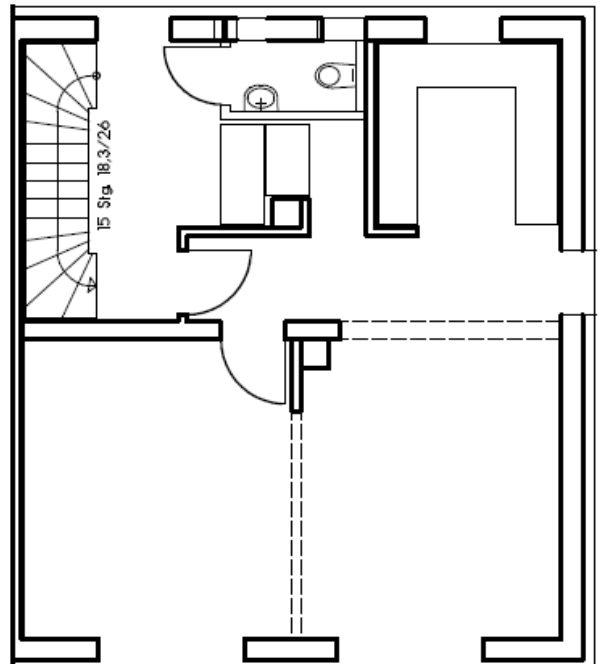
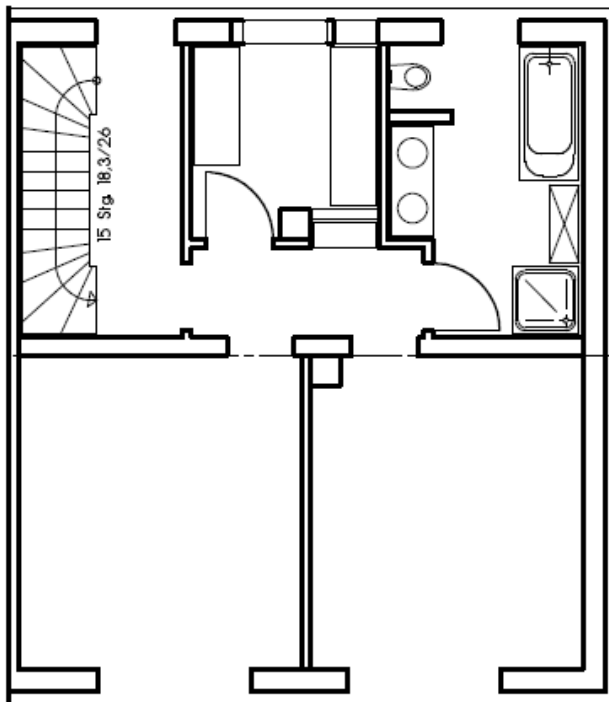
Von Regensburger Straße

Von Autobahn A 9 kommend aus Berlin, Ausfahrt Fischbach nehmen, rechts in die Regensburger Straße einbiegen und geradeaus fahren. Die erste rechts ist die Waldluststraße und gleich die zweite rechts ist die Schedelstraße. Die sanierte Doppelhaushälfte finden Sie in zweiter Reihe an der 2. Stichstraße rechts.



Die Doppelhaushälfte vorher: Kleine Fenster, ohne direkten Zugang in den Garten und innen mit einer Raumaufteilung, die nicht mehr den heutigen Bedürfnissen entspricht.

Im Erdgeschoss ist durch das Entfernen mehrerer Innenwände ein großzügiger, offener Wohn- und Essraum mit Küche entstanden. Statisch richtig umgesetzt bildet sich so ein heller, großzügiger Raum. Für die Behaglichkeit und die Seele gibt es einen Holzofen. Der Eingangsbereich mit WC, Garderobe und Kammer wurde umgestaltet, um die Platznot des Bestands-Gebäudes im Treppenhaus zu beheben.



Im Obergeschoss wurde ein modernes Bad eingebaut, die beiden Räume nach Süden konnten im Grundriss belassen werden. Im Dachgeschoss wurde die Zangendecke nach oben geöffnet und die Balken freigelegt.



Ein großes Dachflächenfenster spendet mehr Licht, als die auch energetisch schwierige kleine Gaube, die vorher auf dem Dach saß. Die Sichtbalken nehmen dem Raum optisch an Höhe, Licht von zwei Seiten lässt ihn größer wirken.