

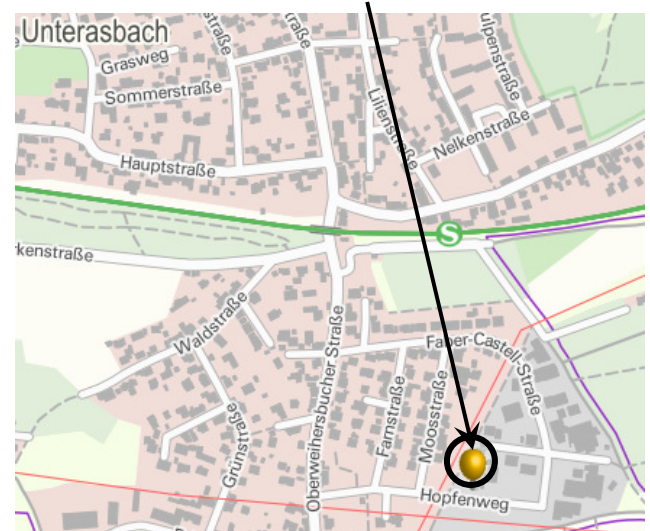
Das aktuelle Haus

Dieses Haus trägt den Klimaschutzpreis der Stadt Oberasbach



Seit September 2011 gibt es in 90522 Oberasbach, Ortsteil Unterasbach – im Hopfenweg 3a ein **HOLZBAUHAUS** mit Carport und Schuppen. Das Bild zeigt die Süd-Seite ca. 1 1/2 Jahre nach dem Einzug der Familie.

Und hier finden Sie uns:



Haussteckbrief

- Planung: **natürlich-baubio-logisch**
- Individuelle Planung als Holz-Lehm-Haus
- Betondecke auf wasserdichtem Beton-Keller
- Wohnfläche ca. 180 qm
- Pultdach mit Tondeckung, Dachneigung 20 Grad
- Fassade Lärche unbehandelt gemischt mit farbiger Putzfläche
- Grundofen mit Wasserregister, solare Heizungsunterstützung
- Holz-Alu-Fenster
- KfW-Energieeffizienzhaus 40
- Regenwassernutzung mit Hauswasserwerk
- Strahlungsheizung in Lehm
- Innenausbau mit Lehm und Massivholzböden

Von der Rothenburger Straße St 2245 kommend Richtung Zirndorf fahren. Hier an der ersten Kreuzung links in die Nürnberger Straße abbiegen, geradeaus, diese geht dann über in die Hainbergstraße (nun sind Sie schon in Unterasbach). Jetzt rechts und gleich wieder links in die Bahnhofstraße einbiegen, geradeaus, diese geht dann über in die Oberweihersbucher Straße. Die **HOLZBAUHAUS** finden Sie in der achten Seitenstraße links – dem Hopfenweg 3a.

Bitte nehmen Sie Rücksicht auf die Privatsphäre unserer Baufamilien. Vielen Dank.

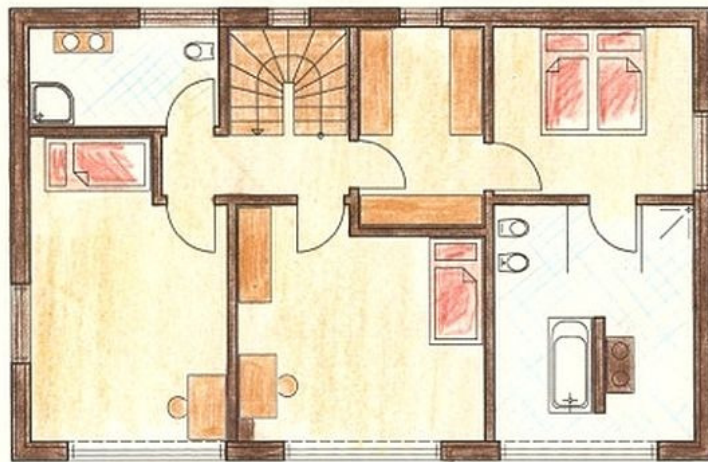
Gute Fahrt!

natürlich-baubio-logisch GmbH
Dirk Dittmar, Ulrich Bauer



Baubiologische Beratungsstelle IBN
Planung, Energieberatung, Baustoffe
Partner der HolzBauHaus GmbH
Feuchter Str. 19, 90530 Wendelstein
09129 29 44 64 tel 09129 29 44 62 fax
dittmar@natuerlich-baubiologisch.de
www.natuerlich-baubiologisch.de

Der großzügige und helle offene Wohnbereich öffnet sich nach Süden zum Garten hin. Ein Grundofen sorgt für behagliche Wärme im Raum und gibt einen großen Teil seiner Wärme an den Schichtenspeicher ab. Die große Speise ist küchennah angeordnet.



Im Obergeschoss sind Kinderbereich mit dazugehörigem Bad und Elternbereich mit Bad und Ankleideraum für sich gegliederte Bereiche.

Das Arbeitszimmer kann später als Schlafzimmer genutzt werden – Wohnen auf einer Ebene ist dann möglich.



Eine Sitzecke ist in einem halbrunden Hügel eingebettet und vor Blicken geschützt – ein Platz zum Entspannen.

natürlich-baubio-logisch GmbH
Dirk Dittmar, Ulrich Bauer

Baubiologische Beratungsstelle IBN
Planung, Energieberatung, Baustoffe
Partner der HolzBauHaus GmbH
Feuchter Str. 19, 90530 Wendelstein
09129 29 44 64 tel 09129 29 44 62 fax
dittmar@natuerlich-baubiologisch.de
www.natuerlich-baubiologisch.de

