

Das aktuelle Haus



Anfang März 2018 wird ein **HOLZBAUHAUS** in 90522 Oberasbach, Konrad-Adenauer-Straße 24 montiert. Das Bild zeigt die Südwest-Seite in einer 3D Simulation.

Haussteckbrief

- Planung: **natürlich-baubio-logisch**
- Individuelle Planung als Holz-Lehm-Haus
- Wasserdichter Betonkeller gedämmt
- Effizienzhaus 55 der KfW
- Dachneigung 48 Grad, Tondeckung
- Wohnfläche ca. 173 qm zzgl. Keller
- Holz-Alu-Fenster, Kellerfenster in wasserdichter Ausführung.
- Fassade mineralischer Putz Teilflächen Lärchenschalung
- Holz-Pellets-Heizung ergänzt durch thermische Solaranlage
- PV kombiniert mit Stromspeicher
- Wandflächenheizung in Lehm, Teilflächen mit Fußbodenheizung
- Innenausbau mit Lehm
- Massivholzböden geölt

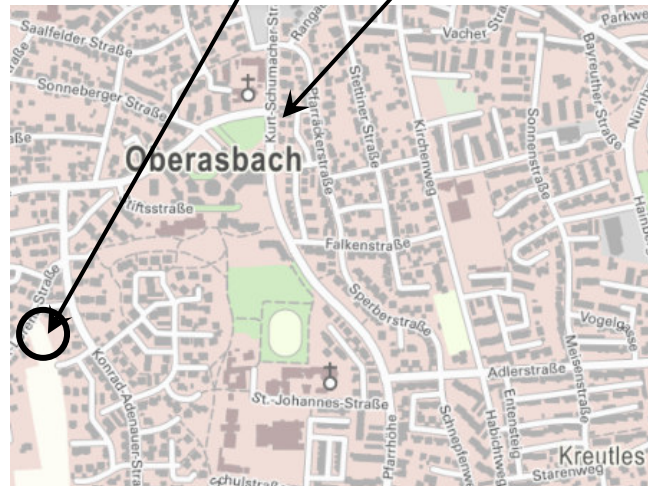
natürlich-baubio-logisch GmbH
Dirk Dittmar, Ulrich Bauer

Baubiologische Beratungsstelle IBN
Planung, Energieberatung, Bausoffe
Partner der Naturhaus-Systeme GmbH
Feuchter Str. 19, 90530 Wendelstein
09129 29 44 64 tel 09129 29 44 62 fax
Dittmar@natuerlich-baubiologisch.de

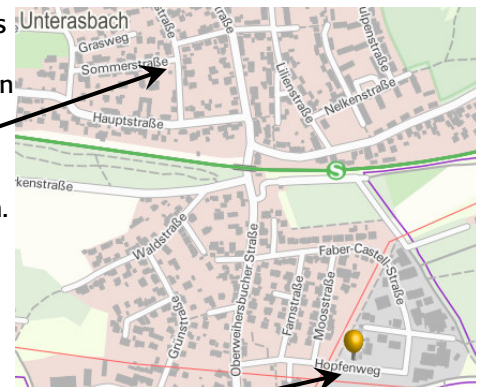


Hier finden Sie uns:

von Nürnberg/Fürth kommend



Ein weiteres **HOLZBAUHAUS** finden Sie in der Sommerstraße 14 in Unterasbach.



Das bereits bewohnte HolzLehmHaus im Hopfenweg 3a in Unterasbach trägt den Klimaschutzpreis der Stadt Oberasbach.

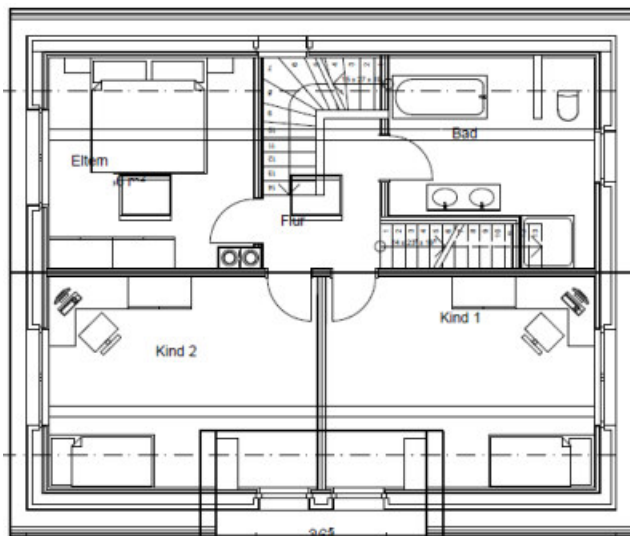
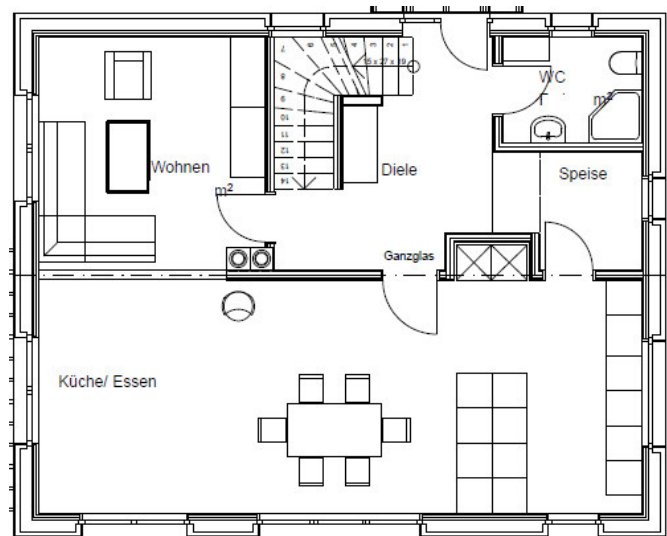
Von der Rothenburger Straße St 2245 kommend fahren Sie Richtung Zirndorf. An der großen Kreuzung biegen Sie links in die Kurt-Schumacher-Straße ein und dann die zweite rechts in die Hochstraße abbiegen. Biegen Sie an der dritten Seitenstraße links in die Konrad-Adenauer-Straße ein.

Die **HOLZBAUHAUS**-Baustelle finden Sie in auf der rechten Seite, Konrad-Adenauer-Straße 24. Das Haus liegt hinter 2 Doppelhaushälften, die die gleiche Zufahrt (Privatweg) benutzen. Bitte achten Sie auf die Privatsphäre der Anwohner und parken an der öffentlichen Straße.

Bitte halten Sie zu Ihrer eigenen Sicherheit Abstand zum Baugeschehen.

Gute Fahrt!

Das Haus orientiert sich mit den Lebensräumen nach Süden und Westen hin. Das offene Kochen/Essen/Wohnen zieht sich ums Eck. Ein Unterzug bildet einen optischen Raumteiler. Für ein späteres Wohnen auf einer Ebene kann hier bei Bedarf ein Zimmer als Schlafraum abgeteilt werden. Die Speisekammer ist von der Küche aus begehbar, Ein Schrank bildet direkt den Raumteiler zum Flur, dadurch wird eine Wandstärke Platz gewonnen. Das Bad im Erdgeschoss ist als Duschbad ausgebildet.



Die beiden Kinderzimmer im Dachgeschoss teilen sich die Belichtung durch die beiden Gaubenfenster. Vom Flur aus erschließen sich die Räume im Spitzboden, bei der dieser Dachneigung und dem hohen Kniestock gut nutzbaren Raumflächen. Haustechnik, Lager und eine Werkstatt finden im Keller ausreichend Platz.



natürlich-baubio-logisch GmbH
Dirk Dittmar, Ulrich Bauer

Baubiologische Beratungsstelle IBN
Planung, Energieberatung, Bausoffe
Partner der Naturhaus-Systeme GmbH
Feuchter Str. 19, 90530 Wendelstein
09129 29 44 64 tel 09129 29 44 62 fax
Dittmar@natuerlich-baubiologisch.de



Auf der Nordost-Seite ist die Grundstücksform für Carport und Schuppen günstig genutzt.