

Das aktuelle Haus



Seit April 2010 gibt es ein **HOLZBAUHAUS** im Holzgraben 8a in 90574 Roßtal.
Das Bild zeigt die Süd-Ost-Seite in der Bauzeit.

Haussteckbrief

- Planung: **natürlich-baubio-logisch**
- **HOLZBAUHAUS** –Systemhaus 2a als Holz-Lehm-Haus.
- Holz-Element-Decke auf Keller.
- Dachneigung 45 Grad, Tondeckung,
- Fassade in Putz.
- Raumstehender Kaminofen mit Warmwasserbereitung und solarer Heizungsunterstützung mit Schichtenspeicher
- Strahlungsheizung in Lehm Teilweise Eigenleistung
- KfW Energieeffizienzhaus 70 nach EnEV 2009: Anforderungen erheblich unterschritten.
- Innenausbau mit Lehm und Massivholzböden teilweise in Eigenleistung

natürlich-baubio-logisch GmbH
Dirk Dittmar, Ulrich Bauer

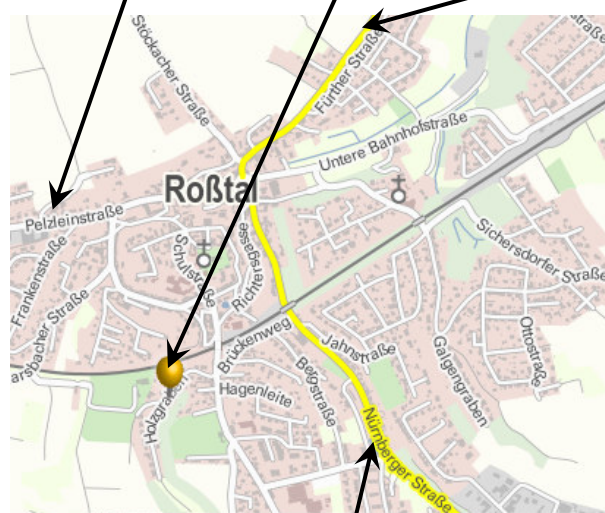
Baubiologische Beratungsstelle IBN
Planung, Energieberatung, Baustoffe
Partner der Naturhaus-Systeme GmbH
Feuchter Str. 19, 90530 Wendelstein
09129 29 44 64 tel 09129 29 44 62 fax
Dittmar@natuerlich-baubiologisch.de



Hier finden Sie uns:

Von Ammerndorf/Buttendorf

von Weinzierlein/Fürth



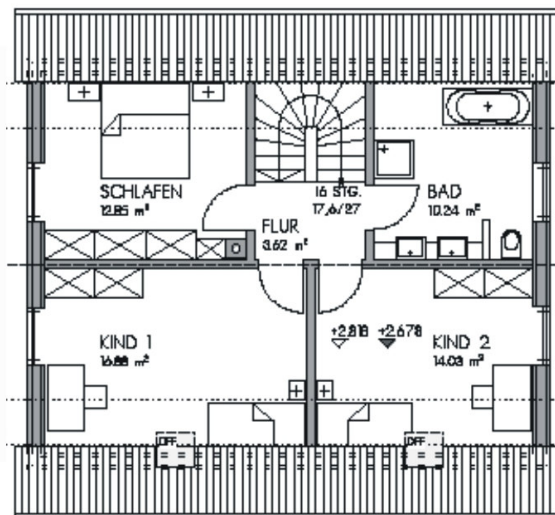
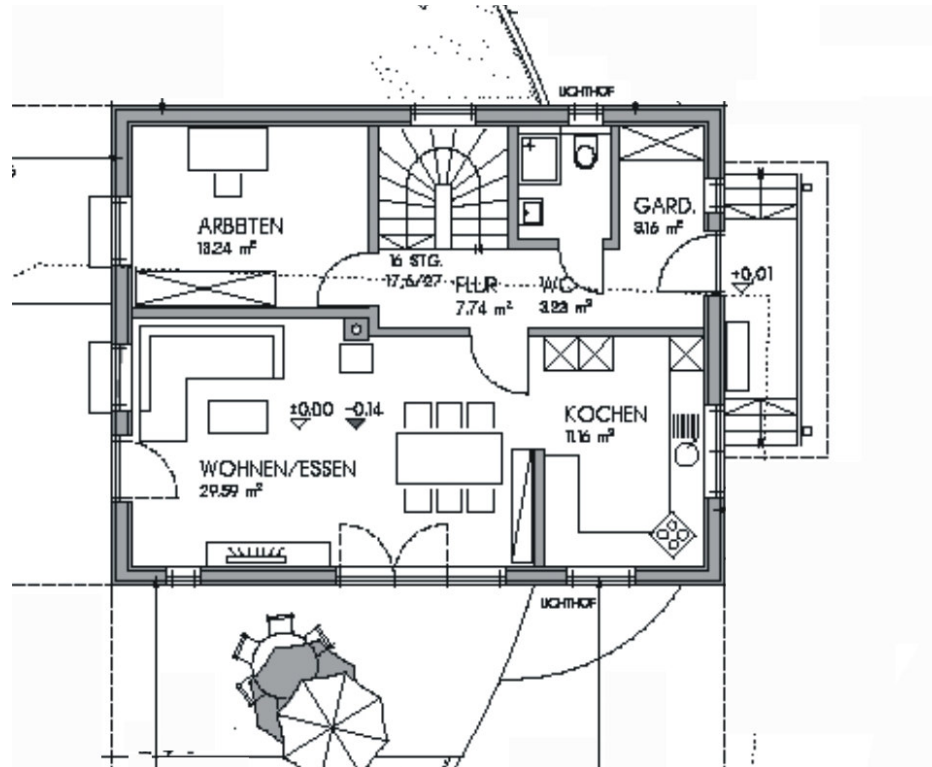
Von B14

Vom Kreisell in der Ortsmitte von Roßtal, an dem sich Nürnberger Straße, Fürther Straße und die Landstraße von Ammerndorf treffen, fahren Sie nach Westen Richtung Buttendorf, Ammerndorf und biegen nach 350m nach links in die Felsenstraße ein. Folgen Sie dieser durch die Y-Gabelung nach links (also nicht Richtung Clarsbach). Folgen Sie der Felsenstraße, bis Sie auf die Wegbrückenstraße treffen, in die Sie nach rechts abbiegen. Nach der Eisenbahnüberführung biegen Sie rechts in den Holzgraben ab und folgen diesem durch die Linkskurve bergab ca. 120m zur Einfahrt scharf links. Bitte fahren Sie aus Rücksicht auf die Anwohner nicht in die Einfahrt hinein. Danke.

Gute Fahrt!

Bitte nehmen Sie Rücksicht auf die Privatsphäre unserer Baufamilien.
Vielen Dank.

Der Ofen im Zentrum des Hauses ist gleichzeitig die Zentralheizung, es handelt sich um einen Scheitholz-beschickten Kaminofen mit Warmwasser-Erwärmung. Er wird von der Solaranlage kräftig unterstützt – auch im Winter. Dank Wandflächen-heizung in den Wohnräumen und Fußbodenheizung in den Bädern kann die Wintersonne auch einen nennenswerten Beitrag liefern.



Aus beiden Kinderzimmern gibt es eine Vorbereitung für eine Treppe in den Spitzboden – der dadurch als Wohnraumerweiterung genutzt werden kann.

An der Ostseite ist über der Haustüre ein Dach montiert, das groß genug ist, um einer Bank neben dem Eingang Platz zu bieten.

natürlich-baubio-logisch GmbH
Dirk Dittmar, Ulrich Bauer

Baubiologische Beratungsstelle IBN
Planung, Energieberatung, Baustoffe
Partner der Naturhaus-Systeme GmbH
Feuchter Str. 19, 90530 Wendelstein
09129 29 44 64 tel 09129 29 44 62 fax
Dittmar@natuerlich-baubiologisch.de

