

Das aktuelle Haus



Seit August 2017 gibt es in 90574 Roßtal, Baugebiet Roßtal Süd ein **HOLZBAUHAUS**. Das Bild zeigt das Haus verputzt.

Haussteckbrief

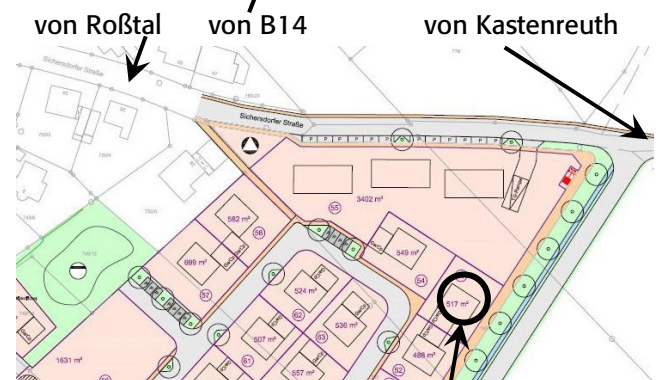
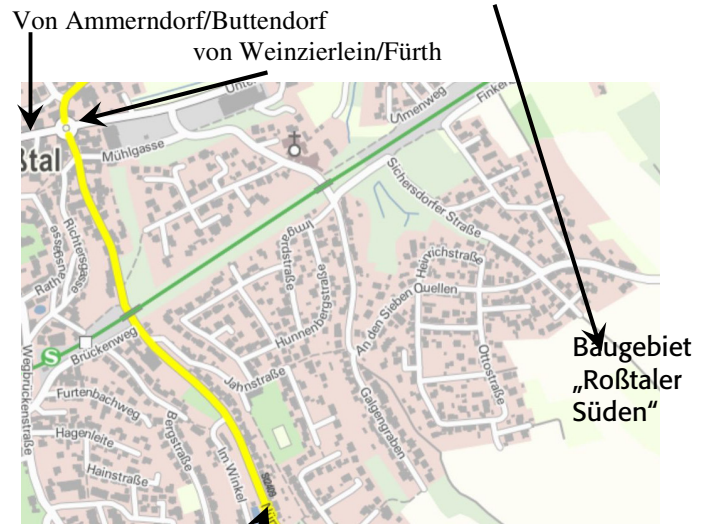
- Planung: **natürlich-baubio-logisch**
- Systemhaus 2 angepasst an individuelle Bedürfnisse
- Wasserdichter Betonkeller
- Effizienzhaus 55 der KfW
- Dachneigung 45 Grad, Tondeckung.
- Wohnfläche ca. 120 qm
- Holz-Alu-Fenster
- Fassade mit mineralischem Putz
- Holz-Pellets-Heizung ergänzt durch thermische Solaranlage
- Wandflächenheizung in Lehm, Teilflächen mit Fußbodenheizung
- Innenausbau mit Lehm
- Massivholzböden

natürlich-baubio-logisch GmbH
Dirk Dittmar, Ulrich Bauer

Baubiologische Beratungsstelle IBN
Planung, Energieberatung, Bausoffe
Partner der Naturhaus-Systeme GmbH
Feuchter Str. 19, 90530 Wendelstein
09129 29 44 64 tel 09129 29 44 62 fax
Dittmar@natuerlich-baubiologisch.de



Hier finden Sie uns:



Folgen Sie der Sickersdorfer Straße ortsauswärts und biegen Sie am Ende des Baugebietes in die neue Straße „Im Roßtaler Süden“ ein. Folgen Sie dieser bis zur Einfahrt ins Baugebiet und biegen zweimal rechts ab (Frieda-Fronmüller-Ring) und folgen bis zum Linksknick. Finden Sie das **HOLZBAUHAUS**.

In diesem Baugebiet werden in diesem Jahr noch zwei weitere **HOLZBAUHAUS**er gebaut.

Bitte halten Sie zu Ihrer eigenen Sicherheit Abstand zum Baugeschehen.

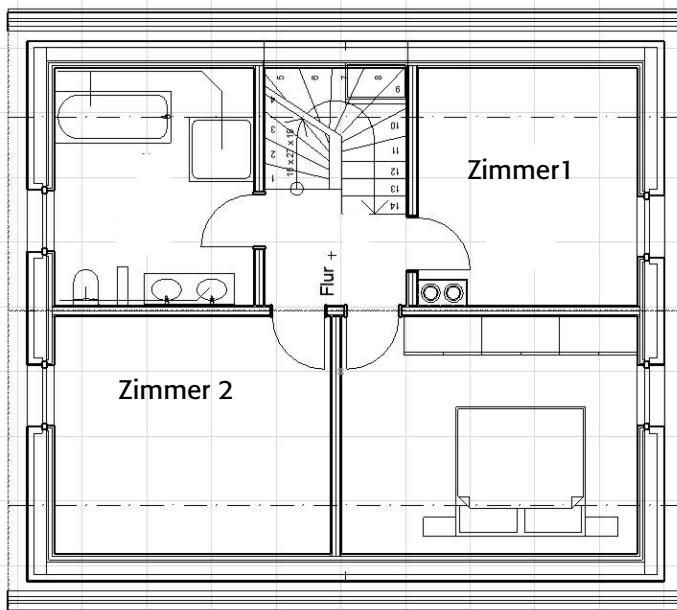
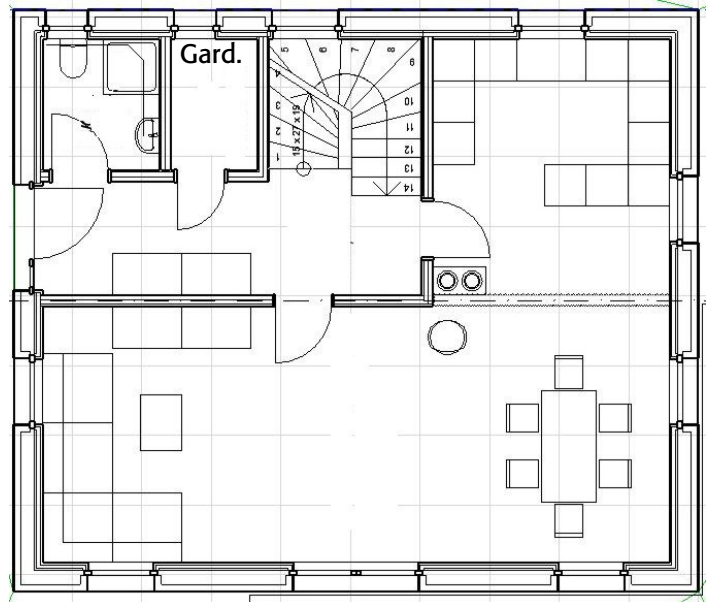
Gute Fahrt!

Die vom Bebauungsplan vorgesehene Gebäudeform mit 45 Grad Dachneigung ergibt eine klassisch fränkische Bauweise.

Der Entwurf basiert auf dem Systemhaus 2 mit einzelnen Anpassungen an Ausrichtung und Wohnbedürfnisse der Baufamilie.

Die große Küche orientiert sich nach Osten und Süden, der offene Wohn- und Essbereich bekommt Süd- und Westlicht.

Zusätzlich zur Wandheizung, die von einer Holz-Pellet-Brennwert-Heizung im Keller automatisch beschickt wird, steht „für die Seele“ ein Kaminofen im Bereich Essen/Wohnen, der Behaglichkeit ausstrahlt.



Zum Wohle der Wohnräume sind beim Systemhaus 2 die Flurflächen im Obergeschoss auf ein Minimum reduziert. Dadurch bleibt trotz Dachschräge genug Platz für die Zimmer.

Als Stauraum gibt es neben den Kellerräumen einen großen Dachboden über dem Obergeschoss, der über eine stabile Einschubtreppe erreicht werden kann.



Die Straßenseite mit Haustüre und Carport, der natürlich im Rahmen der Planung mit gestaltet wird.