

# Das aktuelle Haus



Seit dem 14. März 2018 gibt es ein weiteres **HOLZBAUHAUS** in 90574 Roßtal im Baugebiet Roßtal Süd. Das Bild zeigt das Haus am zweiten Montagetag.

## Haussteckbrief

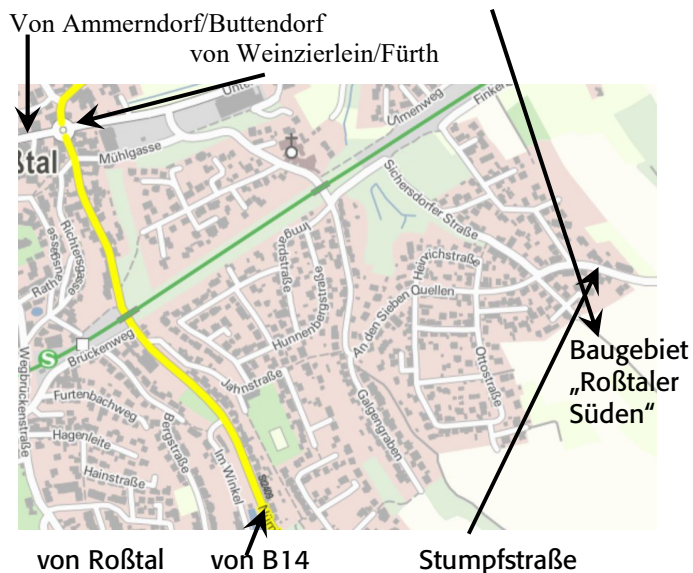
- Planung: **natürlich-baubio-logisch**
- Individuelle Planung als Holz-Lehm-Haus
- Bodenplatte gedämmt
- Dachneigung 12 Grad, Tondeckung
- Wohnfläche ca. 148 qm
- Holz-Alu-Fenster
- Fassade mit mineralischem Putz und Lärchenschalung unbehandelt
- Luftwärmepumpe
- Photovoltaik mit Stromspeicher
- Wandflächenheizung in Lehm, Teilflächen mit Fußbodenheizung
- Innenausbau mit Lehm
- Massivholzböden geölt

**natürlich-baubio-logisch** GmbH  
Dirk Dittmar, Ulrich Bauer

Baubiologische Beratungsstelle IBN  
Planung, Energieberatung, Bausoffe  
Partner der Naturhaus-Systeme GmbH  
Feuchter Str. 19, 90530 Wendelstein  
09129 29 44 64 tel 09129 29 44 62 fax  
Dittmar@natuerlich-baubiologisch.de



Hier finden Sie uns:



An der Einfahrt aus der Sichersdorfer Straße ins neue Baugebiet „Im Roßtaler Süden“. Am Kreisverkehr in der Ortsmitte fahren Sie nach Osten auf der unteren Bahnhofsstraße. Vor dem EDEKA-Markt biegen Sie rechts in die Sichersdorfer Straße und folgen Sie dem Straßenverlauf, bis Sie das Baugebiet rechts sehen. An den Parkplätzen im Eingang zum Baugebiet fahren Sie links, das führt Sie fast genau auf die Baustelle zu.

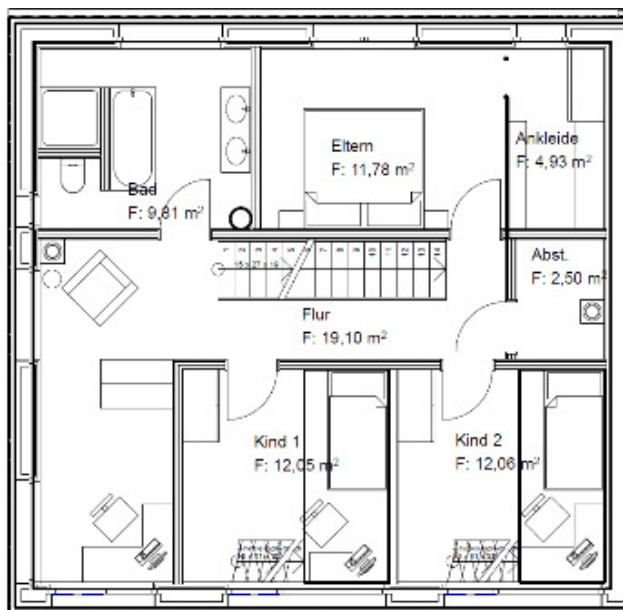
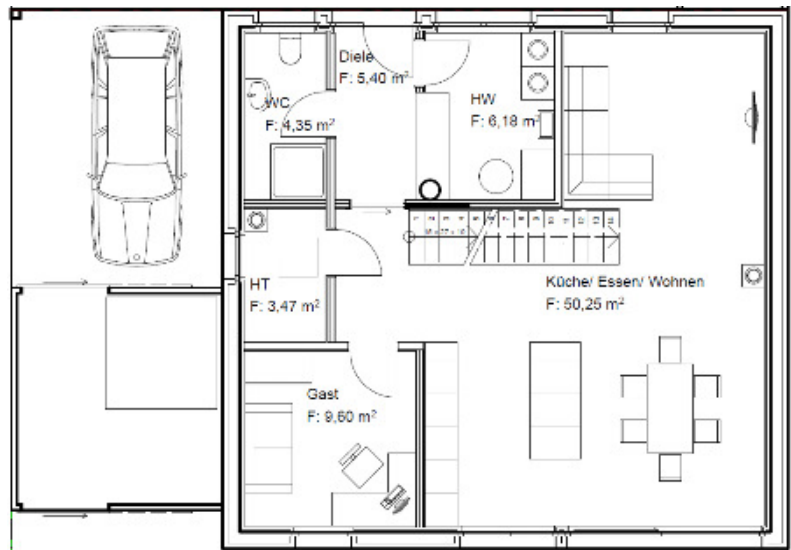
In diesem Baugebiet gibt es bereits drei weitere **HOLZBAUHAUSER**.

Bitte halten Sie zu Ihrer eigenen Sicherheit Abstand zum Baugeschehen.

Gute Fahrt!

Das Haus orientiert sich mit den Lebensräumen nach Südosten. Das Gästezimmer im Erdgeschoss kann später auch als Schlafzimmer verwendet werden.

Das offene Kochen/Essen/Wohnen wird durch die Geometrie über Eck und einem Unterzug optisch trotzdem gegliedert. Zusätzlich zur Wandheizung, die von einer Wärmepumpe mit Wärme versorgt wird, steht „für die Seele“ ein Schwedenofen im Esszimmer.



Die beiden Kinderzimmer haben Galerien, was immer sehr beliebt als Schlafplatz bei den Kindern ist. Das Elternschlafzimmer mit angrenzendem Ankleidezimmer sowie das Bad im Obergeschoss profitieren von der guten Wandhöhe und der flachen Dachneigung, die der Bebauungsplan erlaubt. Im Südwest-Eck gibt es einen offenen Rückzugsraum mit viel Licht



als „Spielflur“ oder „Vorleseplatz“.

Die Straßenseite mit Haustüre und Carport mit Fahrradschuppen. Kurze Erschließungslängen für Hausanschlüsse und Einfahrt helfen Kosten sparen und lassen im Süden mehr Raum für den Garten.

**natürlich-baubio-logisch** GmbH  
Dirk Dittmar, Ulrich Bauer



Baubiologische Beratungsstelle IBN  
Planung, Energieberatung, Bausoffe  
Partner der Naturhaus-Systeme GmbH  
Feuchter Str. 19, 90530 Wendelstein  
09129 29 44 64 tel 09129 29 44 62 fax  
Dittmar@natuerlich-baubiologisch.de