



Hier finden Sie uns:

## Das aktuelle Haus



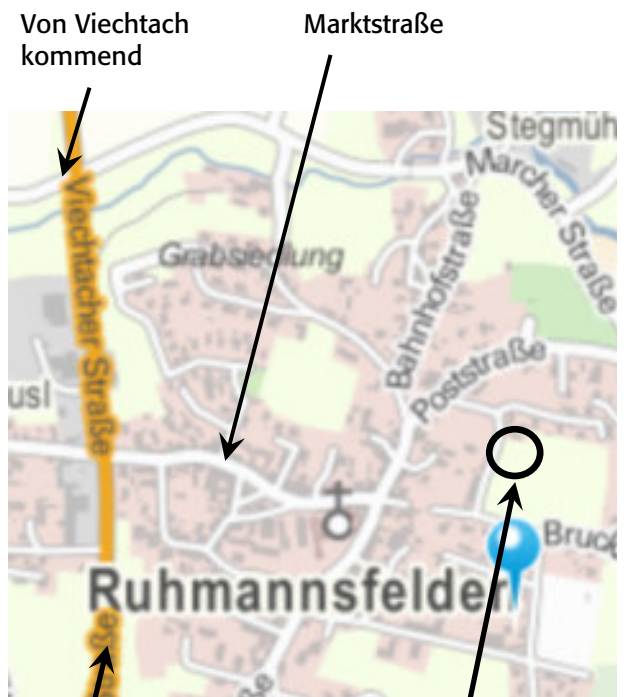
Seit August 2017 gibt es ein **HOLZBAUHAUS** gegenüber der Adalbert-Stifter-Straße 10 in 94239 Ruhmannsfelden. Das Bild zeigt das Haus kurz vor dem Einzug.

Haussteckbrief:

- Planung: **natürlich-baubio-logisch**
- Individuelles Holz-Lehm-Haus
- Wasserdichter Betonkeller gedämmt
- Effizienzhaus 55 der KfW
- Dachneigung 16 Grad, Tondeckung
- Wohnfläche ca. 167 qm
- Holz-Alu-Fenster
- Fassade Putz/Lärchenschalung
- Holz-Pellet-Heizung mit solarer Heizungsunterstützung
- Wandflächenheizung in Lehm, Teilflächen mit schaumfreier Fußbodenheizung
- Innenausbau mit Lehm
- Massivholzböden

**natürlich-baubio-logisch** GmbH  
Dirk Dittmar, Ulrich Bauer

Baubiologische Beratungsstelle IBN  
Planung, Energieberatung, Baustoffe  
Partner der HolzBauHaus GmbH  
Feuchter Str. 19, 90530 Wendelstein  
09129 29 44 64 tel 09129 29 44 62 fax  
dittmar@natuerlich-baubiologisch.de  
www.natuerlich-baubiologisch.de



Die Baustelle liegt gegenüber Adalbert-Stifter Straße 10 nahe der Sporthalle

Von der A3/B11  
Ausfahrt Deggendorf kommend

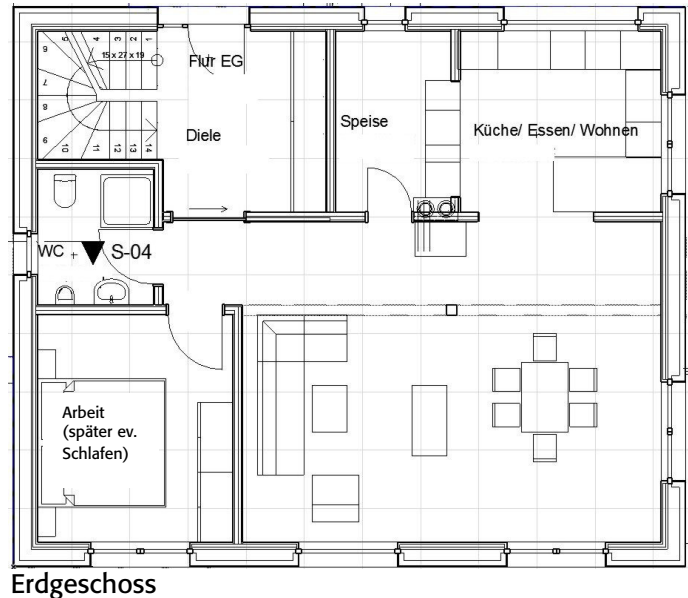
Von der Bundesstraße 11 aus Richtung Viechtach oder von Deggendorf kommend biegen Sie in Ruhmannsfelden nach Osten in die Marktstraße ab und folgen dieser. Nach dem Marktplatz biegen Sie links in die Poststraße ein und nach ca. 150 Metern rechts in die Adalbert-Stifter-Straße. Folgen Sie dieser durch den Rechtsknick. Nach weiteren 150 Metern finden Sie das **HOLZBAUHAUS** gegenüber der Hausnummer 10 im Neubaugebiet, das von hier nur zu Fuß begangen werden kann.

Bitte halten Sie zu Ihrer eigenen Sicherheit Abstand zum Baugeschehen.

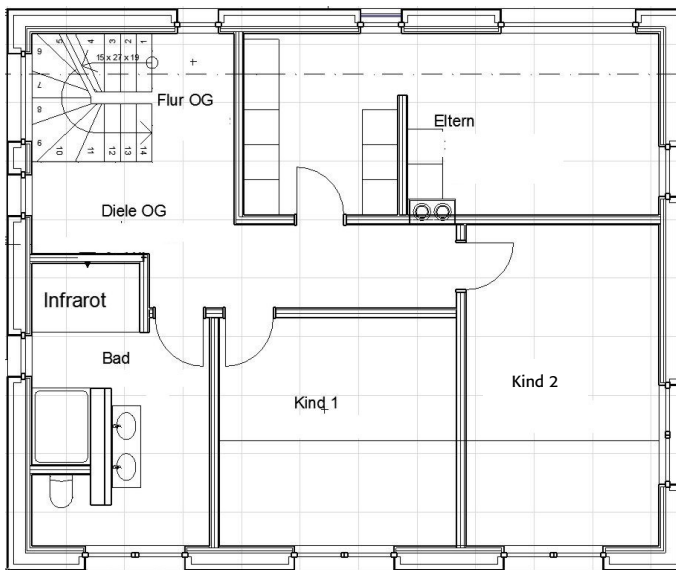
Gute Fahrt!

Bitte vergewissern Sie sich bei schlechtem Wetter, ob der Montagetermin gehalten werden kann.

Die Wohnräume sind nach Süden und nach Osten hin orientiert. Im Erdgeschoss lässt sich für die Zeit nach der Familienphase ohne großen Umbauaufwand eine eigene Wohnung auf einem Geschoss realisieren. Eine große Diele mit Garderobe und eine großzügige Speise bieten Platz für die Bedürfnisse einer Familie mit Kindern. Die Küche ist vom Wohnen/Essen durch eine große Schiebetüre abteilbar. Das Obergeschoss wird so ausgestattet, dass die Ankleide zur Küche, das Schlafzimmer zum Esszimmer, sowie die Kinderzimmer zu Wohnen und Schlafen werden können.



Erdgeschoss



Obergeschoss

Von der Diele im Obergeschoss aus kann der Balkon auf dem Carport begangen werden.

Zusätzlich zur Pellet- Heizung mit solarer Heizungsunterstützung im Keller gibt es einen zweiten Kaminzug, an den ein Scheitholzofen im Essen/Wohnen im Erdgeschoss angeschlossen werden kann.



Durch die Hanglage ergibt sich ein ebenerdiger Kellerzugang zu einem Tageslichtraum als Gäste- und Hobbyraum.

**natürlich-baubio-logisch** GmbH  
Dirk Dittmar, Ulrich Bauer

Baubiologische Beratungsstelle IBN  
Planung, Energieberatung, Baustoffe  
Partner der HolzBauHaus GmbH  
Feuchter Str. 19, 90530 Wendelstein  
09129 29 44 64 tel 09129 29 44 62 fax  
dittmar@natuerlich-baubiologisch.de  
www.natuerlich-baubiologisch.de

