



# Das aktuelle Haus



Seit dem 6. Dezember 2017 gibt es im Kagenhofer Weg 38 in 90556 Seukendorf eine Aufstockung durch ein **HOLZBAUHAUS**. Das Bild das Haus am 2. Montagetag.

## Haussteckbrief:

- Planung: **natürlich-baubio-logisch**
- Individuelle Planung der Aufstockung als Holz-Lehm-Haus
- Effizienzhaus 55 der KfW
- Dachneigung 35 Grad, Tondeckung
- Wohnfläche DG und nutzbarer Spitzboden ca. 187qm + EG 111qm
- Holz-Alu-Fenster
- Fassade Putz/Lärchenschalung
- Holz-Pellet-Heizung mit solarer Heizungsunterstützung
- Wandflächenheizung in Lehm, Innenausbau mit Lehm
- Massivholzböden

**natürlich-baubio-logisch** GmbH  
Dirk Dittmar, Ulrich Bauer

Baubiologische Beratungsstelle IBN  
Planung, Energieberatung, Baustoffe  
Partner der HolzBauHaus GmbH  
Feuchter Str. 19, 90530 Wendelstein  
09129 29 44 64 tel 09129 29 44 62 fax  
dittmar@natuerlich-baubiologisch.de  
www.natuerlich-baubiologisch.de



Hier finden Sie uns:

Von Veitsbronn kommend



Von FÜRTH-BURGFAIRNBACH kommend

Von der B8 aus FÜRTH kommend, die Ausfahrt Cadolzburg/Seukendorf

Von der B8 (Südwesttangente) kommend, nehmen Sie die Ausfahrt Cadolzburg/Seukendorf und biegen dann links ab, durchfahren den Kreisverkehr „geradeaus“ (die zweite Abfahrt) Richtung Veitsbronn/Siegelsdorf. Geradeaus die Siegelsdorfer Straße weiterfahren. Die vorletzte Abbiegung links vor dem Ortsausgang (Verkehrinsel) ist der Kagenhofer Weg. Diesen fahren Sie bis zum Ende und biegen rechts ab in die Sackgasse. Hier finden Sie das **HOLZBAUHAUS**.

Gute Fahrt!

Bitte halten Sie zu Ihrer eigenen Sicherheit Abstand zum Baugeschehen.

Vielen Dank.

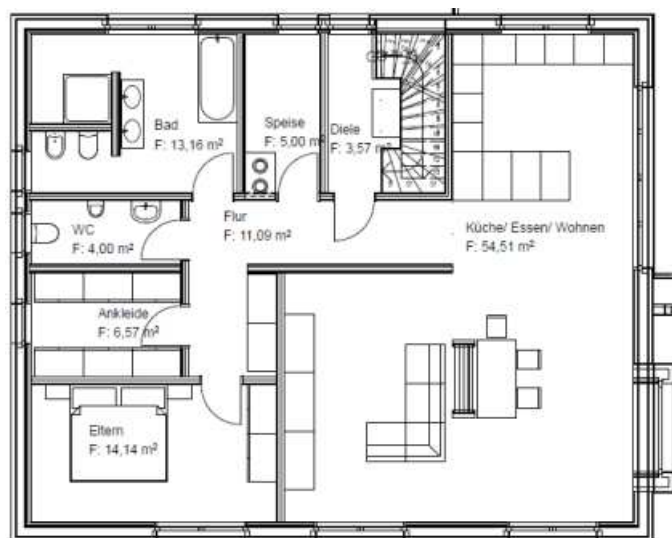
Bitte vergewissern Sie sich bei schlechtem Wetter, ob der Montagetermin gehalten werden kann.

Die Wohnräume sind nach Süden und nach Osten hin orientiert. Hier lässt sich für die Zeit nach der Familienphase ohne großen Umbauaufwand eine eigene Wohnung auf einem Geschoss realisieren.

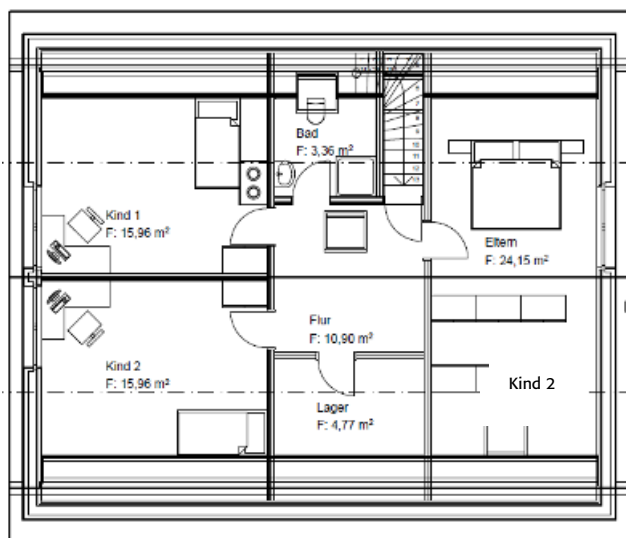
Die Küche/Wohnen/Essen ist ein großzügiger Raum.

Das Obergeschoss wird so ausgestattet, dass das Schlafzimmer zum Arbeitszimmer werden kann, somit ist später Wohnen auf einer Ebene möglich.

Von der Diele im Norden kann der Balkon nach Westen begangen werden.



Obergeschoss



Dachgeschoss

Zusätzlich zur Pellet-Heizung mit solarer Heizungsunterstützung im Keller gibt es einen zweiten Kaminzug, an den ein Scheitholzofen im Essen/Wohnen angeschlossen werden kann. Im Dachgeschoss gibt es drei Kinderzimmer mit kleinem Bad und ein Arbeitszimmer.



Durch die Hanglage ergibt sich ein ebenerdiger Kellerzugang zu einem Tageslichtraum als Gäste- und Hobbyraum.

**natürlich-baubio-logisch** GmbH  
Dirk Dittmar, Ulrich Bauer

Baubiologische Beratungsstelle IBN  
Planung, Energieberatung, Baustoffe  
Partner der HolzBauHaus GmbH  
Feuchter Str. 19, 90530 Wendelstein  
09129 29 44 64 tel 09129 29 44 62 fax  
dittmar@natuerlich-baubiologisch.de  
www.natuerlich-baubiologisch.de

natürlich  
**baubio**  
logisch