

Das aktuelle Haus



Seit Dezember 2014 gibt es in 91080 Spardorf im Glockenblumenweg 6 ein **HOLZBAUHAUS**. Das Bild zeigt das Haus ca. 6 Monate nach Einzug.

Haussteckbrief:

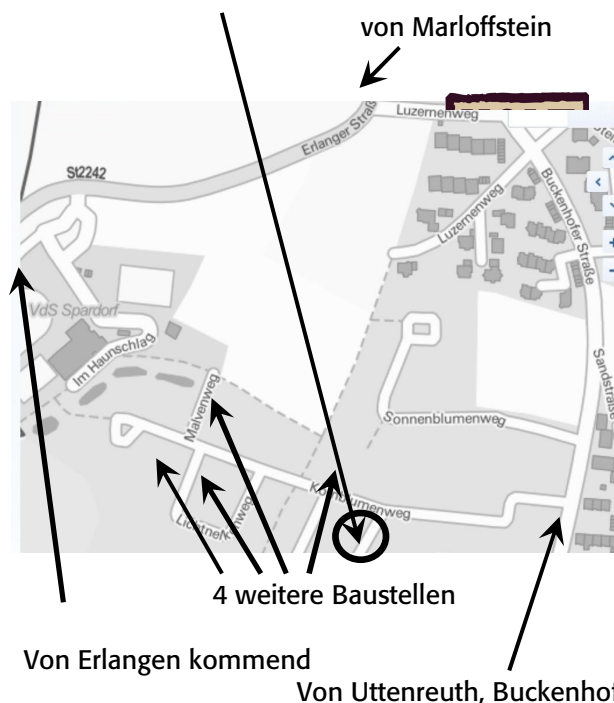
- Planung: **natürlich-baubio-logisch**
- Individuelle Planung als Holz-Lehm-Haus
- Keller aus WU-Beton
- Dachneigung 13 Grad, teils Gründach
- Wohnfläche ca. 180qm
- Holz-Alu-Fenster
- Fassade Lärchenholz unbehandelt mit weißer Putzfassade kombiniert
- Fernwärmeanschluss, solare Brauchwasserbereitung
- Strahlungsheizung in Lehm
- Innenausbau mit Lehm und Massivholzböden mit Eigenleistung

natürlich-baubio-logisch GmbH
Dirk Dittmar, Ulrich Bauer

Baubiologische Beratungsstelle IBN
Planung, Energieberatung, Baustoffe
Partner der HolzBauHaus GmbH
Feuchter Str. 19, 90530 Wendelstein
09129 29 44 64 tel 09129 29 44 62 fax
dittmar@natuerlich-baubiologisch.de
www.natuerlich-baubiologisch.de



Hier finden Sie uns:



Von der A73 kommend Ausfahrt Erlangen Nord oder von der A3 Ausfahrt Tennenlohe folgen Sie jeweils der Beschilderung Richtung Spardorf. Am Ortseingang Spardorf fahren Sie am Sportheim vorbei und biegen dann rechts ab in die Buckenhofer Straße. Von dieser aus geht es ins Baugebiet Spardorf West.

Das **HOLZBAUHAUS** finden Sie im neuen Baugebiet Glockenblumenweg. Weitere Holzbauhäuser entstehen im Baugebiet Ende 2014/Anfang 2015. Achten Sie auf die Ausschilderung.

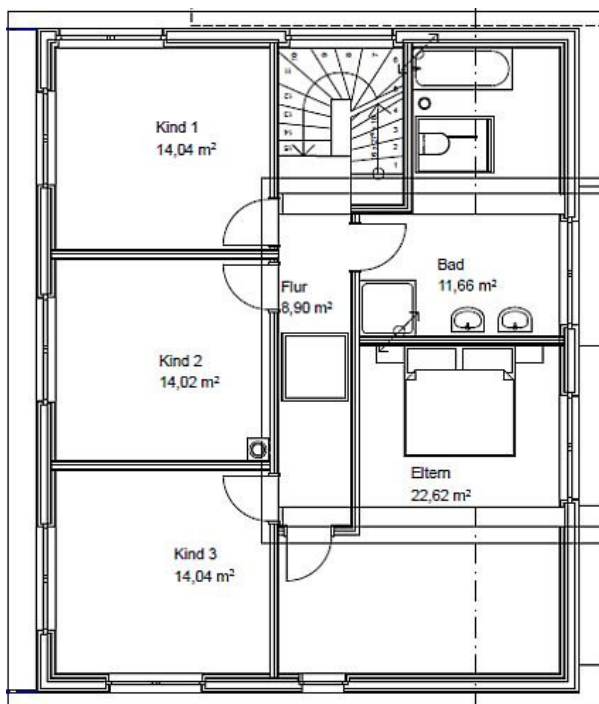
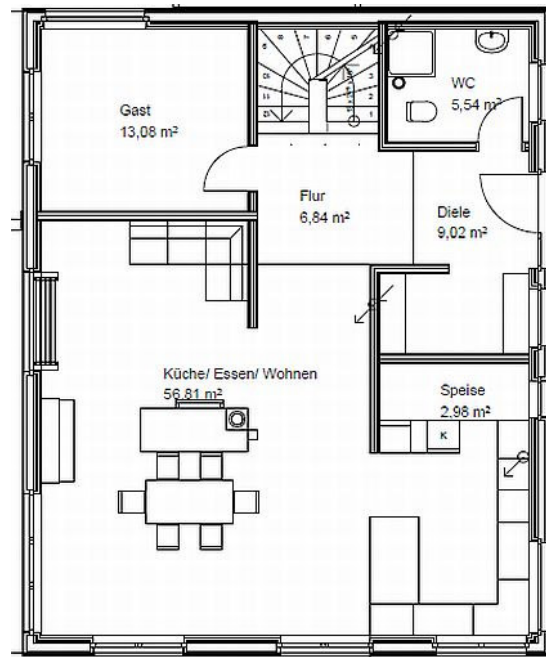
Bitte nehmen Sie Rücksicht auf die Privatsphäre unserer Baufamilien. Vielen Dank.

Gute Fahrt!

Das Haus orientiert sich mit den Lebensräumen nach Süden und Westen. Das Arbeitszimmer im Erdgeschoss ist geeignet, später ein Schlafzimmer zu werden, sodass ein Wohnen auf einer Ebene möglich wäre.

Zwischen Küche und Speise ersetzt ein Schrankbau die Wand, wodurch eine Wandstärke an Raum „eingespart“ wird und der Küche zu Gute kommt.

Die drei Kinderzimmer mit gleicher Größe sind nach Westen ausgerichtet.



Das Elternschlafzimmer wird durch einen Schrankraum begangen. Durch die Pultdachbauweise ist fast jeder Quadratmeter Grundfläche auch Wohnfläche – viel Lebensraum pro Grundfläche – trotz schwierigen Bebauungsplan-Vorgaben.



natürlich-baubio-logisch GmbH
Dirk Dittmar, Ulrich Bauer

Baubiologische Beratungsstelle IBN
Planung, Energieberatung, Baustoffe
Partner der HolzBauHaus GmbH
Feuchter Str. 19, 90530 Wendelstein
09129 29 44 64 tel 09129 29 44 62 fax
dittmar@natuerlich-baubiologisch.de
www.natuerlich-baubiologisch.de



Gut für Wohnklima und Energiebilanz: „Warme“ Materialien und eine gut gedämmte, Diffusions- und Sorptionsfähige Bauweise: Das Haus wird als Energie-Effizienzhaus 55 der KfW gefördert.