

# Das aktuelle Haus



Seit November 2015 gibt es im Kornblumenweg 26 in 91080 Spardorf ein **HOLZBAUHAUS**. Das Bild zeigt das Haus vier Monate nach der Montage.

## Haussteckbrief:

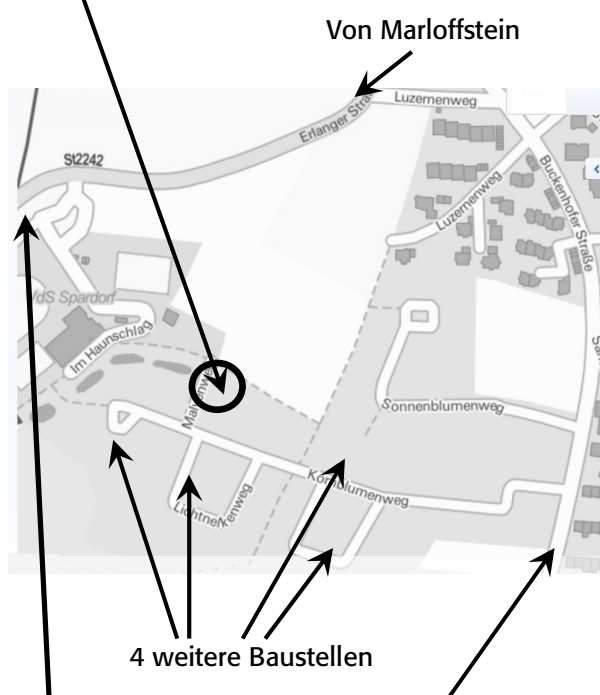
- Holz-Lehm-Haus in Pultdachbauweise
- Wasserdichter Keller, am Nordhang vom Garten begehbar
- Dachneigung 16 Grad
- Wohnfläche ca. 164 qm
- Holz-Alu-Fenster
- Holz/Putzfassade unterteilt
- Fernwärmeanschluss, Solaranlage
- Wandflächenheizung in Lehm kombiniert mit Fußbodenheizung
- Innenausbau mit Lehm
- Massivholzböden
- Ausbau schlüsselfertig

**natürlich-baubio-logisch** GmbH  
Dirk Dittmar, Ulrich Bauer

Baubiologische Beratungsstelle IBN  
Planung, Energieberatung, Baustoffe  
Partner der HolzBauHaus GmbH  
Feuchter Str. 19, 90530 Wendelstein  
09129 29 44 64 tel 09129 29 44 62 fax  
dittmar@natuerlich-baubiologisch.de  
www.natuerlich-baubiologisch.de



Hier finden Sie uns:



Von Erlangen kommend

Von Uttenreuth, Buckenhof

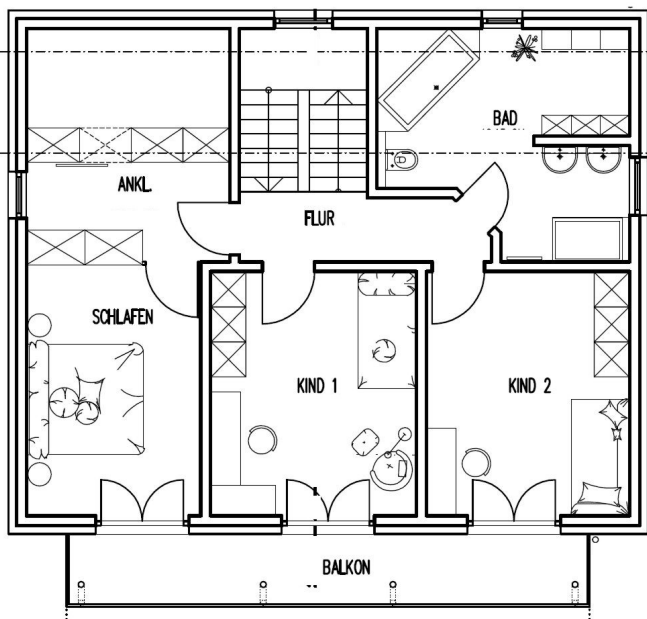
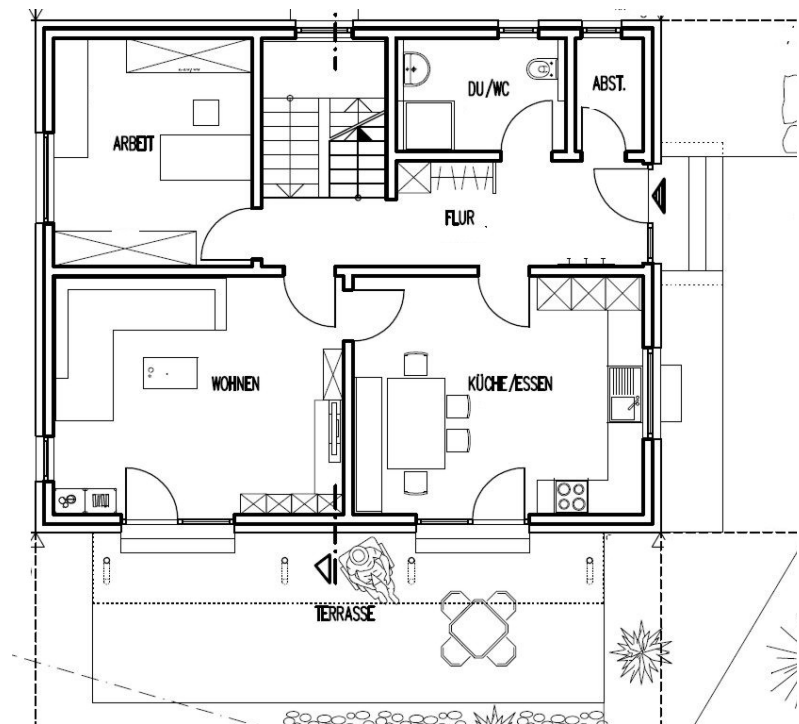
Von der A73 kommend Ausfahrt Erlangen Nord oder von der A3 Ausfahrt Tennenlohe folgen Sie jeweils der Beschilderung Richtung Spardorf. Am Ortseingang Spardorf fahren Sie am Sportheim vorbei und biegen dann rechts ab in die Buckenhofer Straße. Von dieser aus geht es ins Baugebiet Spardorf West. Das **HOLZBAUHAUS** finden Sie im neuen Baugebiet Lichtnelkenweg. Weitere HolzBauHäuser entstehen im Baugebiet Ende 2014/Anfang 2015. Achten Sie auf die Ausschilderung.

Bitte nehmen Sie Rücksicht auf die Privatsphäre unserer Baufamilien. Vielen Dank.

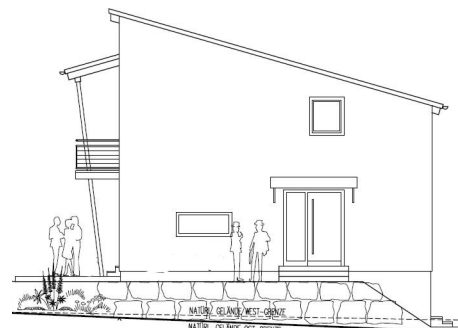
Gute Fahrt!

Die Küche und der großzügige  
Essplatz bilden einen eigenen  
Raum. Abgetrennt - wird das  
Wohnzimmer zum  
Rückzugsraum.

Das Duschbad ist groß genug  
und damit geeignet, mit dem  
Arbeitszimmer als  
Schlafzimmer später auf einer  
Ebene wohnen zu können.  
Das Haus öffnet sich nach  
Süden hin, aber auf halber  
Treppe kann auch nach  
Norden der Garten bewohnt  
werden, der Abendsonne im  
Sommer hat.



Im Dachgeschoss orientiert sich  
das Schlafzimmer mit Ankleide  
nach Westen und im niedrigen  
Bereich zusätzlicher Stauraum.  
Das flache Pultdach gibt den  
Kinderzimmern ein gutes  
Raumgefühl durch eine gute  
Höhe.



**natürlich-baubio-logisch** GmbH  
Dirk Dittmar, Ulrich Bauer

Baubiologische Beratungsstelle IBN  
Planung, Energieberatung, Baustoffe  
Partner der HolzBauHaus GmbH  
Feuchter Str. 19, 90530 Wendelstein  
09129 29 44 64 tel 09129 29 44 62 fax  
dittmar@natuerlich-baubiologisch.de  
www.natuerlich-baubiologisch.de

natürlich  
**baubio**  
logisch

Das Gelände fällt nach Norden ab,  
so dass der Keller aus dem Garten  
begehbar ist. Der Balkon bildet den  
Halter für die Solaranlage und  
sommerliche Verschattung für die  
Terrasse.