

Das aktuelle Haus



Seit dem 8. Oktober 2019 gibt es in 92337 Sulzbach-Rosenberg in der Elsa-Brändström-Straße 3 ein weiteres **HOLZBAUHAUS**. Das Bild zeigt das Haus beim Richtfest in der Woche nach der Montage.

Haussteckbrief:

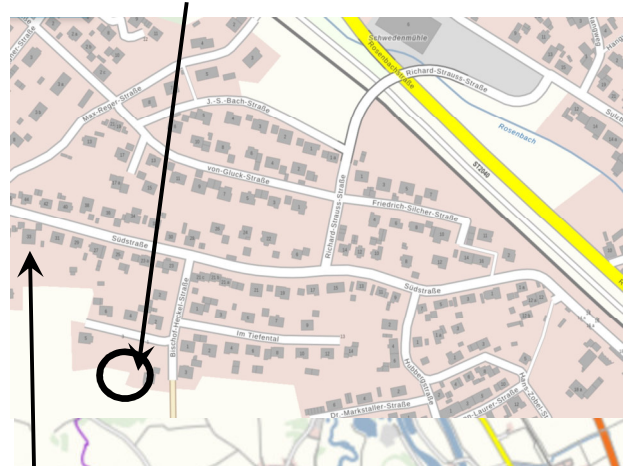
- Planung: **natürlich-baubio-logisch**
- Individuelle Planung als Holz-Lehm-Haus
- Wasserdichter Betonkeller gedämmt
- Effizienzhaus 55 der KfW
- Dachneigung 22 Grad, Tondeckung
- Wohnfläche ca. 121qm zzgl. Kellerräume
- Holz-Alu-Fenster
- Fassade Lärchenschalung naturbelassen
- Scheitholzheizung wasserführend mit solarthermischer Heizungsunterstützung
- Wandflächenheizung in Lehm, Teilflächen Fußbodenheizung.
- Innenausbau mit Lehm
- Massivholzböden
- Ausbau mit viel Eigenleistung

natürlich-baubio-logisch GmbH
Dirk Dittmar, Ulrich Bauer

Baubiologische Beratungsstelle IBN
Planung, Energieberatung, Baustoffe
Partner der HolzBauHaus GmbH
Feuchter Str. 19, 90530 Wendelstein
09129 29 44 64 tel 09129 29 44 62 fax
dittmar@natuerlich-baubiologisch.de
www.natuerlich-baubiologisch.de



Hier finden Sie uns:



Aus Richtung A6/B85/B14 über Südstraße kommend

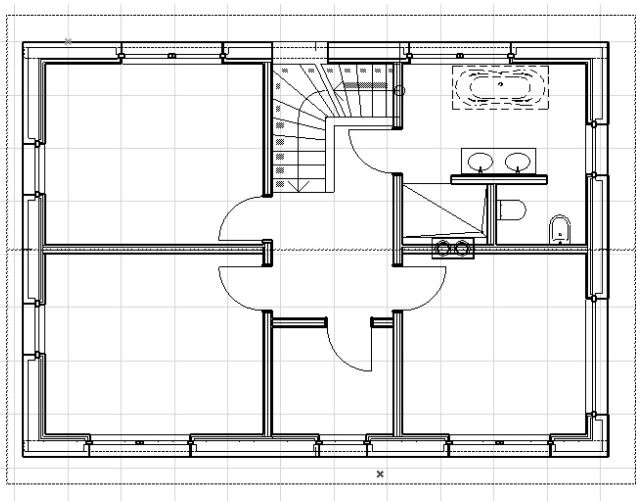
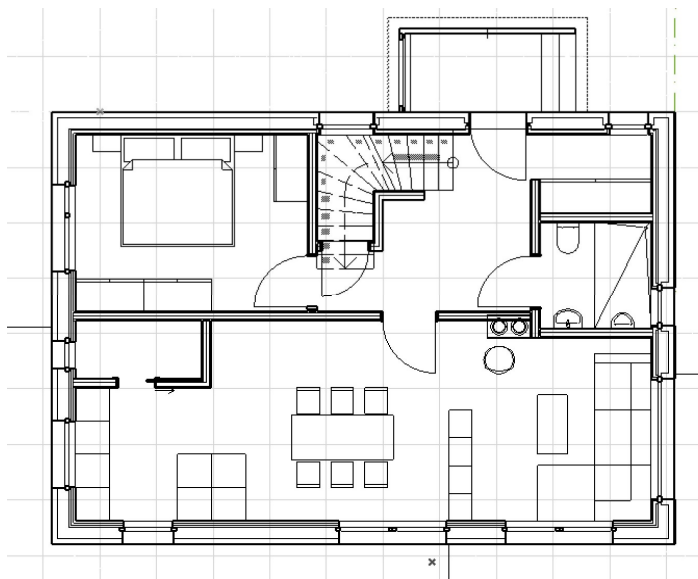
Von Süden kommend (A6, Ausfahrt Sulzbach Rosenberg oder B85 aus Amberg südlich die Stadt umgehend) folgen Sie der B14 in den Ort und biegen nach dem Kaufland und kurz vor der Bahnunterführung nach rechts in die Goethestraße ein und folgen dieser. Die Goethestraße geht in die Südstraße über und 600m später biegen Sie rechts ab in die Bischof-Heckel-Straße. Die nächste rechts ist die Elsa Brandström-Straße. Die Baustelle befindet sich auf der linken Seite.

Bitte halten Sie zu Ihrer eigenen Sicherheit Abstand zum Baugeschehen.

Gute Fahrt!

Bitte nehmen Sie Rücksicht auf die Privatsphäre unserer Baufamilien.
Vielen Dank.

Entlang der ansteigenden Straße kann der Hang genutzt werden, indem der Carport tiefer steht, als das Haus und trotzdem einfaches ebenes Einfahren möglich ist. Die Wohnräume orientieren sich nach Süden zum großen Garten und Ausblick hin und Richtung Westen unter die alten Bäume, die stehen bleiben durften. Der Grundofen bekommt eine Wasserführung und wird damit zur Scheitholz-Zentralheizung. Ebenfalls



für Behaglichkeit sorgt die Wärmeverteilung mit Wandheizung in Lehm. Im Obergeschoss kommt durch die Gebäudeform fast die gesamte Fläche den Räumen zugute. Die Ankleide ist vom Flur aus begehbar – gut, wenn unterschiedliche Aufsteh-Zeiten nötig sind. Die beiden Kinderzimmer werden über Eck belichtet und sind bis in den Giebel offen – Platz für ein Hochbett oder Schlafgalerien. Haustechnik und Wäsche, sowie Lager verschwindet im Keller.

natürlich-baubio-logisch GmbH
Dirk Dittmar, Ulrich Bauer

Baubiologische Beratungsstelle IBN
Planung, Energieberatung, Baustoffe
Partner der HolzBauHaus GmbH
Feuchter Str. 19, 90530 Wendelstein
09129 29 44 64 tel 09129 29 44 62 fax
dittmar@natuerlich-baubiologisch.de
www.natuerlich-baubiologisch.de



Auf der Süd-Ost-Seite ist im Keller ein Raum mit Tageslichtfenstern ausgestattet und daher gut als Wohnraum nutzbar.