

Das aktuelle Haus



Seit 29. Oktober 2019 gibt es im Neubaugebiet „an der Leiten“ in Thalmässing ein **HOLZBAUHAUS**. Das Bild zeigt den Bautenstand in der Montagezeit.

Haussteckbrief:

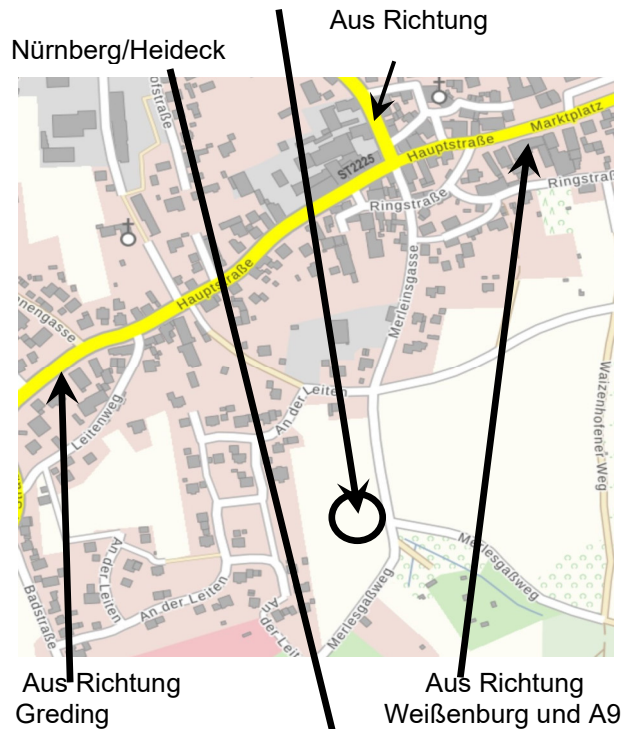
- Planung: **natürlich-baubio-logisch**
- Individuelle Planung als Holz-Lehm-Haus
- Wasserdichter Betonkeller gedämmt
- Effizienzhaus 55 der KfW
- Dachneigung 16 Grad, Tondeckung
- Wohnfläche ca. 146qm zzgl. Kellerräume
- Holz-Alu-Fenster
- Fassade mineralischer Putz
- Holzpellet-Heizung unterstützt von Solarthermie
- Wandflächenheizung in Lehm, Teilflächen Fußbodenheizung.
- Innenausbau mit Lehm
- Massivholzböden
- Ausbau mit Eigenleistungen

natürlich-baubio-logisch GmbH
Dirk Dittmar, Ulrich Bauer

Baubiologische Beratungsstelle IBN
Planung, Energieberatung, Baustoffe
Partner der HolzBauHaus GmbH
Feuchter Str. 19, 90530 Wendelstein
09129 29 44 64 tel 09129 29 44 62 fax
dittmar@natuerlich-baubiologisch.de
www.natuerlich-baubiologisch.de



Hier finden Sie uns:



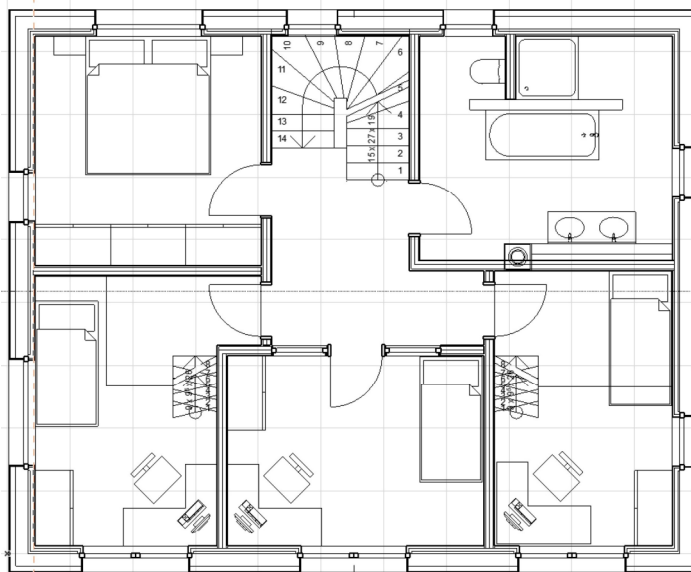
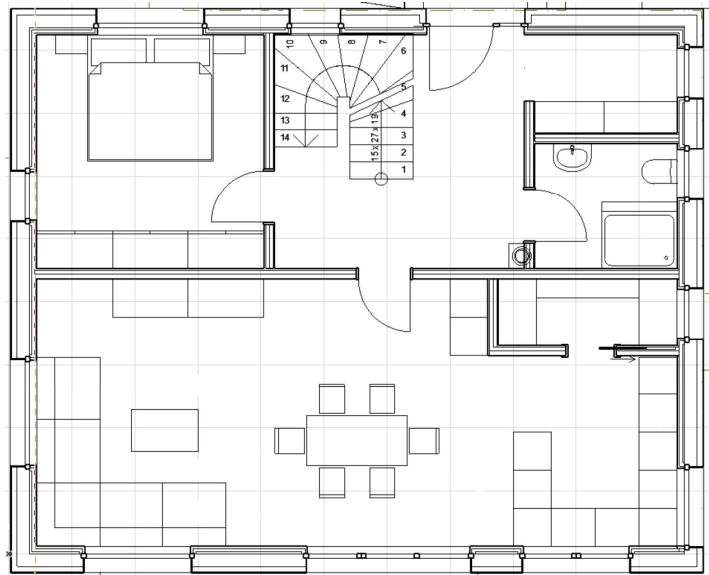
Biegen Sie in der Ortsmitte Richtung Süden ab in die Merleinsgasse und von dieser nach kurzer Strecke in die Straße „An der Leiten“. Folgen Sie dieser durch den links-Knick und gegenüber der Einfahrt der Hausnummer 8 ins neue Baugebiet. Die Baustelle ist am Süd-Ost-Rand des Baugebietes.

Bitte halten Sie zu Ihrer eigenen Sicherheit Abstand zum Baugeschehen.

Gute Fahrt!

Bitte nehmen Sie Rücksicht auf die Privatsphäre unserer Baufamilien.
Vielen Dank.

Herein kommt man über die Nordseite zur Garderobe und einem Gäste-WC, das mit Dusche auch für späteres Wohnen auf einer Ebene als Bad geeignet ist. Kochen/Essen/Wohnen als offener Raum ist mit viel Fensterfläche nach Süden sehr hell. Nach Westen zum Nachbarhaus sind die Fenster als liegende Oberlichter gestaltet, um die Einsehbarkeit zu reduzieren. Eine Speise ergänzt die Küche.



Das Obergeschoß hat keinen Kniestock, daher ist nach allen Richtungen eine raumhohe Belichtung über die Fenster möglich. In den Kinderzimmern können erhöhte Ebenen eingezogen werden. Die Dachschrägen sind in den Räumen sichtbar. Die Wärme in allen Räumen kommt aus Wandflächen-heizungen in Lehmputz, in den Bädern aus Heizschlangen in den Fußbodenflächen.



natürlich-baubio-logisch GmbH
Dirk Dittmar, Ulrich Bauer

Baubiologische Beratungsstelle IBN
Planung, Energieberatung, Baustoffe
Partner der HolzBauHaus GmbH
Feuchter Str. 19, 90530 Wendelstein
09129 29 44 64 tel 09129 29 44 62 fax
dittmar@natuerlich-baubiologisch.de
www.natuerlich-baubiologisch.de



An der Nordseite wird es für den Zugang dem Hang folgend eine Rampe und eine Treppe geben. Der Carport bietet Platz für 2 Fahrzeuge und Stauraum in einem Schuppen. Die Süd-West-Ecke des Kellers erlaubt einen Tageslichtraum als Werkstatt oder Hobbyraum.