



Das aktuelle Haus



Voraussichtlich ab 19. Januar 22 wird – sollte das Wetter es erlauben – ein **HOLZBAUHAUS** in 91177 Thalmässing Eysölden N53 montiert. Das Bild zeigt die Süd-Ostseite aus der CAD.

Haussteckbrief:

- Planung **natürlich-baubio-logisch**
- Individuelle Planung eines Zweifamilienhauses als Holz-Lehm-Haus
- Wasserdichter Keller gedämmt
- Effizienzhaus 40 der KfW
- Dachneigung 20 Grad, Tondeckung
- Wohnfläche ca. 175qm
Wohnung im teils freiliegenden Keller mit ca. 98qm
- Holz-Alu-Fenster
- Putzfassade, Teilstücke mit Holzschalung
- Luft-Wasser-Wärme-Pumpe
- Wandflächenheizung in Lehm, Teilflächen Fußbodenheizung.
- Innenausbau mit Lehm
- Massivholzböden
- Ausbau mit Eigenleistungen

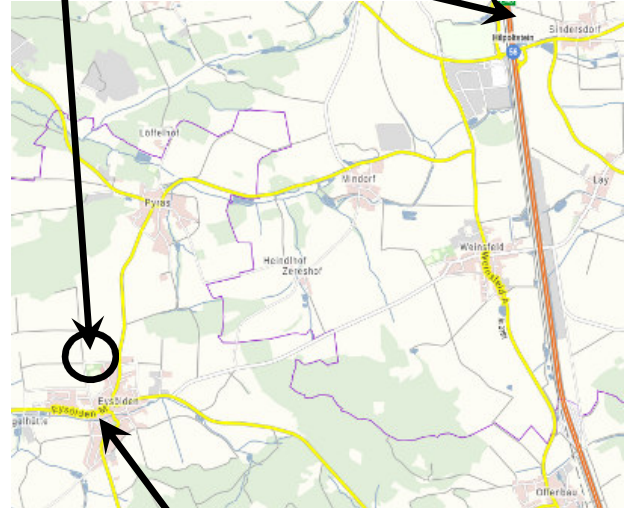
natürlich-baubio-logisch GmbH
Dirk Dittmar, Ulrich Bauer

Baubiologische Beratungsstelle IBN
Planung, Energieberatung, Baustoffe
Partner der HolzBauHaus GmbH
Feuchter Str. 19, 90530 Wendelstein
09129 29 44 64 tel 09129 29 44 62 fax
dittmar@natuerlich-baubiologisch.de
www.natuerlich-baubiologisch.de



Hier finden Sie uns:

Aus Richtung A9 Ausfahrt Hilpoltstein



Aus Richtung Thalmässing kommend.

Es finden sich noch 2 weitere Häuser von **HOLZBAUHAUS** in der Rosenstraße 30a und Merleinsgartenweg 9.

Von der A9 aus Nürnberg kommend nehmen Sie die Ausfahrt Hilpoltstein und biegen ab in Richtung Pyras, Eysölden und Thalmässing. Durchfahren Sie den Ort Pyras in Richtung Eysölden. Dort fahren Sie in den Ort bis zur T-förmigen Kreuzung und biegen nach rechts in die Straße mit der Bezeichnung M. Nehmen Sie die dritte Abzweigung rechts in die Straße N – hier entsteht ein neues Baugebiet. Hier finden Sie das **HOLZBAUHAUS** mit der Nummer N53 – genau in der Mitte des neues Baugebietes.

Bitte halten Sie zu Ihrer eigenen Sicherheit Abstand zum Baugeschehen und nehmen Sie Rücksicht auf die Privatsphäre unserer Baufamilien und deren Nachbarn.

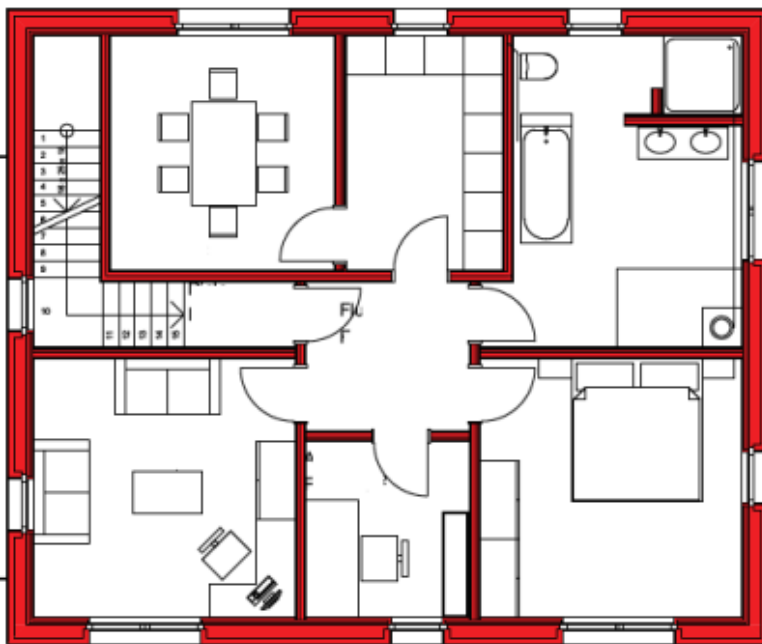
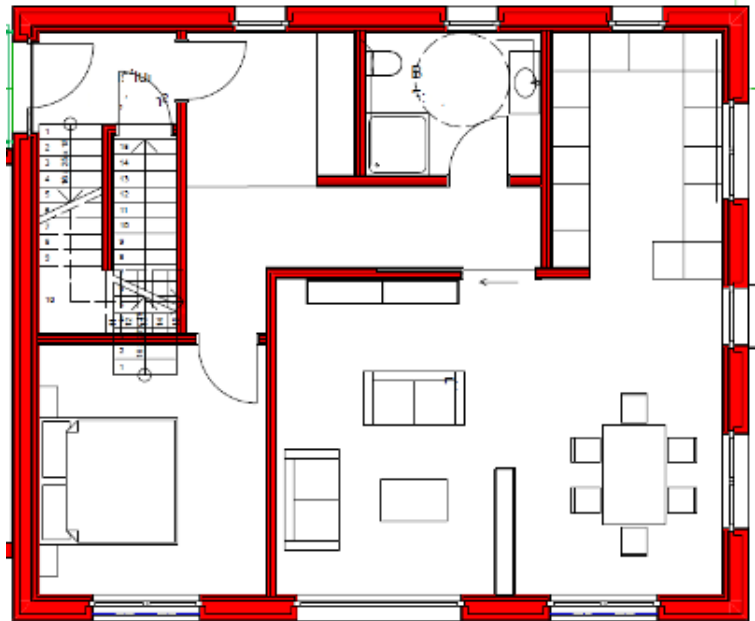
Vielen Dank und gute Anfahrt.

Das Haus ist als Zweifamilienhaus konzipiert.

Im Erdgeschoss gibt es ein Arbeitszimmer, das so gestaltet ist, dass dies später einmal ein Schlafzimmer werden kann. Das Geschoß ist behindertengerecht ausgelegt.

Als großzügiger Lebensraum sind Küche, Essplatz und Wohnraum über Eck angelegt.

Die Podest-Treppe ist außenliegend und erschließt den Keller, sowie die zweite Wohneinheit im Obergeschoss.



Das Obergeschoss ist in seiner zukünftigen Nutzung als eigene Wohneinheit dargestellt.

Heute wird der Essplatz als Schlafzimmer mit Ankleide genutzt. Die zukünftigen Küchenanschlüsse liegen an der gemeinsamen Installationswand zum Bad. Das dargestellte Wohnzimmer und das Elternschlafzimmer werden heute als Kinder genutzt

natürlich-baubio-logisch GmbH
Dirk Dittmar, Ulrich Bauer

Baubiologische Beratungsstelle IBN
Planung, Energieberatung, Baustoffe
Partner der HolzBauHaus GmbH
Feuchter Str. 19, 90530 Wendelstein
09129 29 44 64 tel 09129 29 44 62 fax
dittmar@natuerlich-baubiologisch.de
www.natuerlich-baubiologisch.de

natürlich
**bau
bio**
logisch