

Das aktuelle Haus



Ein **HOLZBAUHAUS** in Uttenreuth!

In **91080 Uttenreuth** in der **Liegnitzer-Straße 20** entsteht ein **HOLZBAUHAUS**. Das Foto zeigt das Haus kurz nach der Fertigstellung. Haussteckbrief

- Planung und Entwurf:
Dipl. Ing. (FH) Architekt Klaus Thiemann, Hersbruck
- Wohnfläche ca. 146qm
- Gründung: Keller
- Dachneigung 35 Grad
- Fassade Putz, Teilflächen Lärchenschalung waagrecht
- Holzpellet-Heizung mit Solarunterstützung
- Energiestandard: KfW40
- Strahlungsheizung in Lehm und als Fußbodenheizung gemischt
- Innenausbau mit Lehm und Naturbaustoffen mit Eigenleistung

natürlich-baubio-logisch GmbH
Dirk Dittmar, Ulrich Bauer

Baubiologische Beratungsstelle IBN
Planung, Energieberatung, Baustoffe
Partner der HolzBauHaus GmbH
Feuchter Str. 19, 90530 Wendelstein
09129 29 44 64 tel 09129 29 44 62 fax
dittmar@natuerlich-baubiologisch.de
www.natuerlich-baubiologisch.de



Und hier finden Sie uns:



Von Erlangen

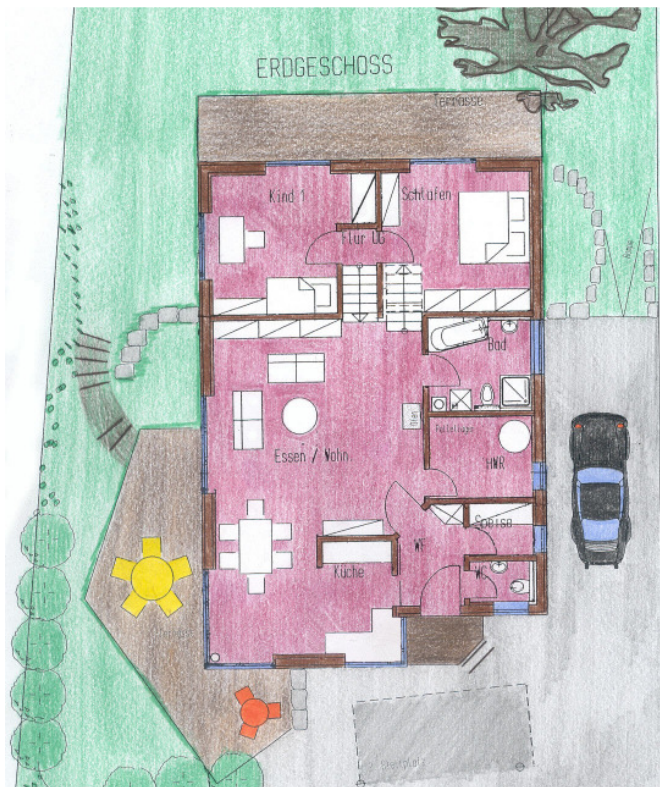
Die Baustelle ist in der Nord-Ost-Ecke des recht engen Baugebietes. Bitte parken Sie rücksichtsvoll und nehmen Sie Rücksicht auf die Anwohner. Danke!

Anfahrt:

Von Erlangen und von Dormitz/Neunkirchen kommend folgen Sie der Straße nach Neunkirchen in den Ort Uttenreuth hinein. Biegen Sie vor der Fußgänger-Ampel nach Norden in die Breslauerstraße ein und von dort die zweite nach links in den Schleifweg. An der folgenden Gabelung geht es nach rechts ins Baugebiet. Folgen Sie dem Weg geradeaus und dann rechts. In der Nord-Westecke des Baugebietes finden Sie die Baustelle.

Bitte achten Sie zu Ihrer eigenen Sicherheit auf Abstand zum Baugeschehen.

Gute Fahrt!

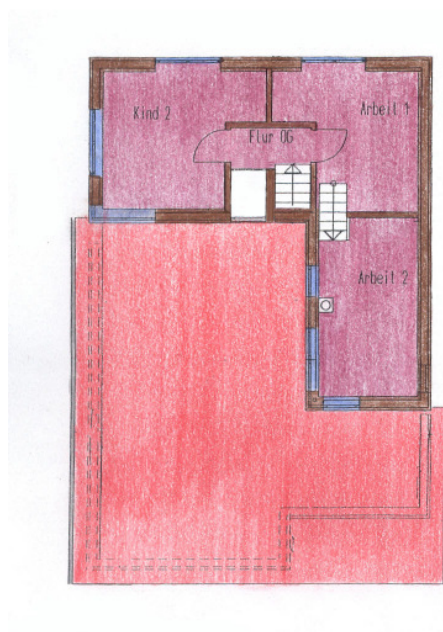


Das Haus hat versetzte Ebenen. Der offene Wohn-, Ess- und Kochbereich liegt um eine halbe Treppe höher, als die beiden Schlafräume im Westen. Über den Schlafräumen befindet sich ein weiteres Kinderzimmer und ein Arbeitszimmer. Von diesem aus kann über eine weitere Treppe das Büro im Dach begangen werden.



Als Zentralheizung dient dieser Lehm-Grundofen, der seine Wärme in den Raum - aber auch über einen Pufferspeicher in Wandflächenheizungen verteilen kann. Auch Brauchwarmwasser wird so erzeugt - natürlich mit Unterstützung durch eine Solaranlage auf den begrünten Dächern.

So hat Tochter Jenny das Haus in der Planungsphase nach den Erzählungen der Eltern gemalt.



natürlich-baubio-logisch GmbH
Dirk Dittmar, Ulrich Bauer

Baubiologische Beratungsstelle IBN
Planung, Energieberatung, Baustoffe
Partner der HolzBauHaus GmbH
Feuchter Str. 19, 90530 Wendelstein
09129 29 44 64 tel 09129 29 44 62 fax
dittmar@natuerlich-baubiologisch.de
www.natuerlich-baubiologisch.de

