

Das aktuelle Haus



Seit Februar 2005 gibt es in **90587 Veitsbronn** in der **Heinrich-Böll-Straße 9** ein **HOLZBAUHAUS**. Das Foto zeigt die Ostseite während der Ausbauphase.

Haussteckbrief

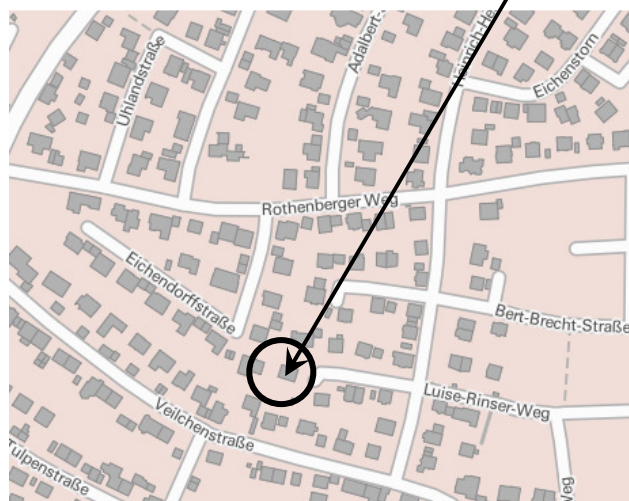
- Planung und Entwurf: Ohnmacht Flamm Architekten
- Betonkeller mit KS-Innenwänden und gedämmter Holzelementdecke
- Dachneigung 45 Grad, Tondeckung
- Fassade unbehandelte Lärche waagrecht gefräst
- Holz-Pellet-Heizung mit Solarunterstützung
- Strahlungsheizung an Decke, Wand/Lehm und Fußboden
- Teilweise Eigenleistung
- Innenausbau mit Lehm und Massivholzböden

natürlich-baubio-logisch GmbH
Dirk Dittmar, Ulrich Bauer

Baubiologische Beratungsstelle IBN
Planung, Energieberatung, Baustoffe
Partner der HolzBauHaus GmbH
Feuchter Str. 19, 90530 Wendelstein
09129 29 44 64 tel 09129 29 44 62 fax
dittmar@natuerlich-baubiologisch.de
www.natuerlich-baubiologisch.de



Und hier finden Sie uns:



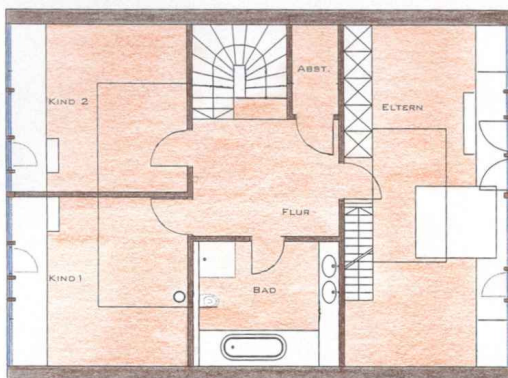
Veitsbronn liegt zwischen Fürth-Burgfarnbach und Langenzenn.

In Veitsbronn folgen Sie der Beschilderung nach Obermichelbach. Der Rothenberger Weg zweigt gegenüber der Bushaltestelle von der Obermichelbacher Straße ab - bei Blickrichtung nördlich nach rechts. Fahren sie den Rothenberger Weg steil hinauf und dann bis zum Ende der Bebauung. Dort sehen Sie als letztes Haus rechts ein bereits bewohntes HolzBauHaus Systemhaus 5 mit Lärchenholz-Verschalung. Hier biegen Sie rechts ab und dann die zweite wieder rechts. Am Ende des Wendehammers steht das **HOLZBAUHAUS**. Im gleichen Baugebiet sehen Sie 5 weitere **HOLZBAUHÄUSER**.

Bitte nehmen Sie Rücksicht auf die Privatsphäre unserer Baufamilien.
Vielen Dank.

Gute Fahrt!

Der Grundriss wird bestimmt von drei Stufen Höhenunterschied zwischen dem aktiven Bereich (Kochen/Essen) und dem Ruhebereich (Wohnen). Dazwischen steht als Raumteiler der Ofen, dessen Flamme nach 2 Richtungen zu sehen ist.



DG

Über dem Schlafzimmer gibt es ein Studio mit Stehhöhe. Beide Kinderzimmer haben eine Schlafebene - beides beleuchtet durch vollverglaste Giebel.

Der Ofen als Raumteiler: Das Feuer ist von beiden Seiten sichtbar. Dadurch entsteht Behaglichkeit von beiden Seiten. Die Ofenbank ist aus Tadelakt.



natürlich-baubio-logisch GmbH
Dirk Dittmar, Ulrich Bauer

Baubiologische Beratungsstelle IBN
Planung, Energieberatung, Baustoffe
Partner der HolzBauHaus GmbH
Feuchter Str. 19, 90530 Wendelstein
09129 29 44 64 tel 09129 29 44 62 fax
dittmar@natuerlich-baubiologisch.de
www.natuerlich-baubiologisch.de

