

Das aktuelle Haus



Seit dem August 2012 gibt es ein **HOLZBAUHAUS** in der Bert-Brecht-Straße 11 in 90587 Veitsbronn. Das Bild zeigt die Süd-Westseite im Jahr nach dem Einzug.

Haussteckbrief

- Planung: **natürlich-baubio-logisch**
- Individuelle Planung als Holz-Lehm-Haus
- wasserdichter Betonkeller
- Dachneigung 45 Grad, Tondeckung
- Wohnfläche 133 m²
- Mischfassade aus Lärche unbehandelt und Putzflächen
- Holz-Alu-Fenster in anthrazitgrau
- Holz-Pellet-Heizung
- Thermische Solaranlage mit Fassadenkollektor
- Regenwassernutzung
- Strahlungsheizung in Lehm
- Innenausbau mit Lehm und Massivholzböden mit Eigenleistung

Hier finden Sie uns:



Aus Veitsbronn, vom Dorfplatz mit der Eisdielen (auch ein HolzBauHaus) kommend.

Von Burgfarrnbach und Fürth kommend.

Veitsbronn liegt zwischen Fürth-Burgfarrnbach und Langenzenn.

In Veitsbronn folgen Sie der Beschilderung nach Obermichelbach. Der Rothenberger Weg zweigt gegenüber der Bushaltestelle von der Obermichelbacher Straße ab - bei Blickrichtung nördlich nach rechts.

Fahren Sie den Rothenberger Weg steil hinauf und dann bis zum Ende der Bebauung. Dort sehen Sie als letztes Haus rechts im alten Baugebiet ein bereits bewohntes HolzBauHaus Systemhaus 5 mit Lärchenholz-Verschalung.

Hier biegen Sie rechts ab und dann die erste links. Am dritten Bauplatz links entsteht das **HOLZBAUHAUS**. Im gleichen Baugebiet stehen 6 weitere **HOLZBAUHÄUSER**.

Gute Fahrt!

natürlich-baubio-logisch GmbH
Dirk Dittmar, Ulrich Bauer

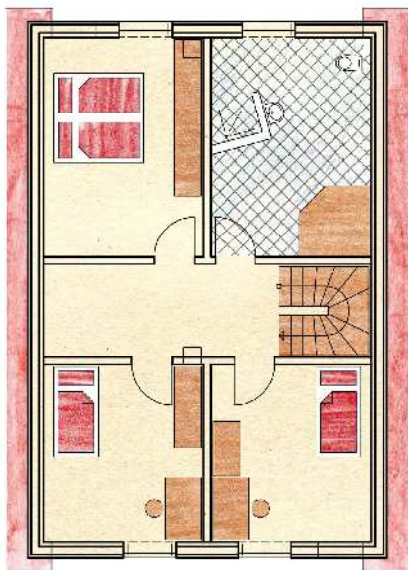
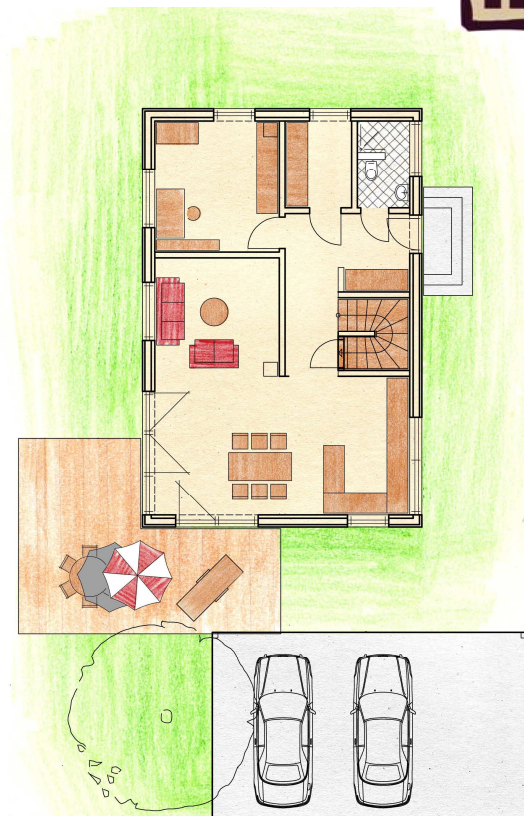
Baubiologische Beratungsstelle IBN
Planung, Energieberatung, Baustoffe
Partner der HolzBauHaus GmbH
Feuchter Str. 19, 90530 Wendelstein
09129 29 44 64 tel 09129 29 44 62 fax
dittmar@natuerlich-baubiologisch.de
www.natuerlich-baubiologisch.de



Das schmale Grundstück erforderte eine Firstrichtung Nord-Süd. Das gibt die Möglichkeit, Nebenräume, wie den Hauswirtschaftsraum nach Norden zu orientieren, nach Lage der Nachbarbebauung und der Orientierung zur Sonne befinden sich die Lebensräume an der Süd-West-Seite des Hauses.

Von der Diele aus kommt man in die offene Küche.

Das Arbeitszimmer kann auch als Schlafzimmer genutzt werden, sollte das Haus einmal ebenerdig bewohnt werden.



Die Kinderzimmer orientieren sich nach Süden zur Sonne hin. Im Flur gibt es Platz für einen Lese- oder Spielbereich - das große Dachflächenfenster gibt Helligkeit und damit optische Großzügigkeit. Im Spitzboden befindet sich Stauraum, der durch eine Einschubtreppe aus dem Flur erreicht werden kann. Die Heizung und Haustechnik verschwinden in einem Teilkeller, der auch das Holzpellet-Lager enthält.

natürlich-baubio-logisch GmbH
Dirk Dittmar, Ulrich Bauer

Baubiologische Beratungsstelle IBN
Planung, Energieberatung, Baustoffe
Partner der HolzBauHaus GmbH
Feuchter Str. 19, 90530 Wendelstein
09129 29 44 64 tel 09129 29 44 62 fax
dittmar@natuerlich-baubiologisch.de
www.natuerlich-baubiologisch.de