

Das aktuelle Haus



Seit 20. Februar gibt es in 90513 Weierhof, Ackerstraße 7 ein **HOLZBAUHAUS**. Das Bild zeigt das Haus während der Montage.

Haussteckbrief:

- Planung: **natürlich-baubio-logisch**
- Individuelle Planung als Einfamilienhaus mit Garage
- Holzelementdecke auf wasser-dichtem Beton-Keller gedämmt
- Dachneigung 5 Grad, Blechdach
- Wohnfläche ca. 225 qm
- Fassade: Teilflächen Lärche unbehandelt mit Putzflächen
- Holz-Alu-Fenster in Dreifachverglasung
- Holz-Pellets-Heizung mit Schichtenspeicher und solarer Heizungsunterstützung
- Schwedenofen
- Strahlungsheizung in Lehm
- Innenausbau mit Lehm
- Massivholzböden in Eiche
- Energieeffizienzhaus 55 der KfW

natürlich-baubio-logisch GmbH
Dirk Dittmar, Ulrich Bauer

Baubiologische Beratungsstelle IBN
Planung, Energieberatung, Baustoffe
Partner der HolzBauHaus GmbH
Feuchter Str. 19, 90530 Wendelstein
09129 29 44 64 tel 09129 29 44 62 fax
dittmar@natuerlich-baubiologisch.de
www.natuerlich-baubiologisch.de



Hier finden Sie uns:

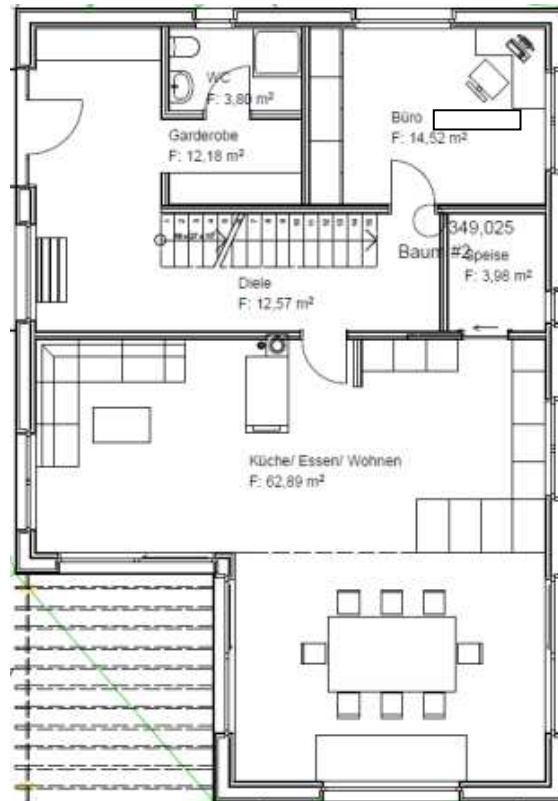


Von Nürnberg kommend folgen Sie der A73 und Südwesttangente bis zur Ausfahrt Oberfürberg, links abbiegen über die Brücke geradeaus fahren. Nach der Heilstättensiedlung biegen Sie nach ca. 100m im Wald links ab (Beim Haderlach). Folgen Sie dem Straßenverlauf bis zum Bahnhof Weierhof, die Gleise überqueren und leicht links die Hegelstraße bis zum Ende fahren. Dann biegen Sie rechts ab in die Gutenbergstraße, die zweite links biegen Sie ab in die Ackerstraße. Auf der linken Seite finden Sie die **HOLZBAUHAUS**-Baustelle. Das Haus mit der Nummer 7. Bitte halten Sie zu Ihrer eigenen Sicherheit Abstand zum Baugeschehen und achten sie auf die Einfahrten der Nachbarn.

Gute Fahrt!

Im Erdgeschoss öffnen sich Wohnbereich, Küche und Essen als großzügiger Raum mit großen Fenstern zum Garten und der Veranda hin.

Ein Schwedenofen sorgt für Gemütlichkeit im Wohnbereich. Arbeitszimmer und ein Gäste-Bad befinden sich im Erdgeschoss, sodass Wohnen auf einer Ebene später möglich ist. Eine gerade Treppe verbindet mit dem Obergeschoss.



Hier finden sich die Schlafzimer, ein Ankleidezimmer und das Familienbad. Von beiden Kinder-Zimmern gibt es einen Zugang zur Dachterrasse über dem Esszimmer.

