

Das aktuelle Haus



Seit Dezember wird ein Zweifamilienhaus in der Ackerstraße 6, 90530 Großschwarzenlohe saniert und ein **HOLZBAUHAUS**-Anbau wird an das Bestandsgebäude montiert. Das Bild zeigt die Montage des Anbaus.

Haussteckbrief

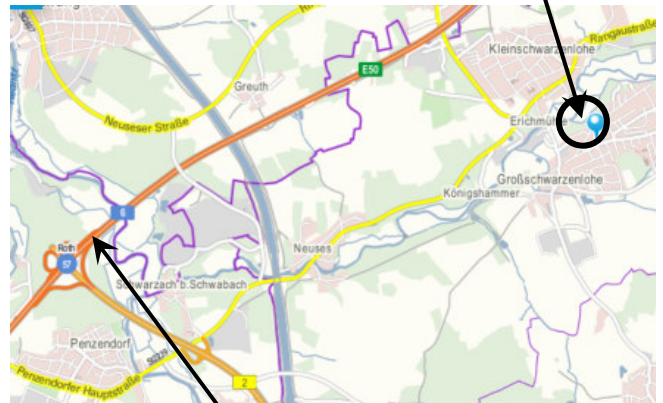
- Sanierung und Anbau-Planung: **natürlich-baubio-logisch** und a2 Architekten (Peter Langhammer)
- Energetische Sanierung eines 2-Familien-Hauses zu einem Effizienzhaus 85 der KfW
- Das Haus wird im Bestand weitestgehend erhalten, jedoch energetisch saniert und modernisiert.
- Dachneigung 45 Grad, Tondeckung
- Wohnfläche ca. 194 qm für beide Wohnungen
- Fassade mit Mineralschaumplatten gedämmt und mit mineralischem Putz verputzt. Anbau-Fassade Lärchenholz vorvergraut.
- Holz-Alu-Fenster mit 3-Scheibenverglasung.
- Gasbrennwert im Keller als zentrale Versorgung mit Heizung und Warmwasser
- Thermische Solaranlage zur Unterstützung der Heizung und im Sommer für die Brauchwarmwassererzeugung
- Wohnraumerweiterung um 32 qm und Modernisierung des Bestandshauses

natürlich-baubio-logisch GmbH
Dirk Dittmar, Ulrich Bauer

Baubiologische Beratungsstelle IBN
Planung, Energieberatung, Baustoffe
Partner der Naturhaus-Systeme GmbH
Feuchter Straße 19, 90530 Wendelstein
09129 29 44 64 tel 09129 29 44 62 fax
dittmar@natuerlich-baubiologisch.de
www.natuerlich-baubiologisch.de



Hier finden Sie uns:



Von Heilbronn auf der A6 kommend Richtung Nürnberg

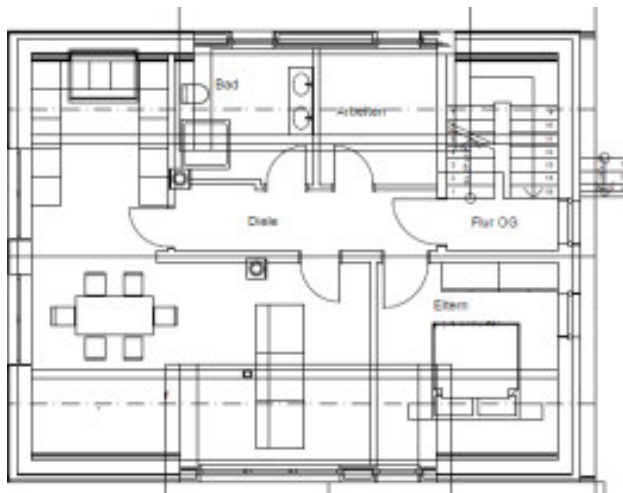
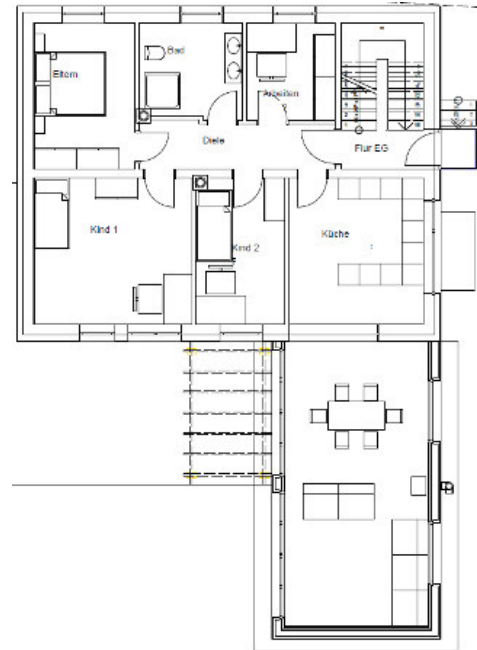
Von Heilbronn Richtung Nürnberg auf der A6 kommend verlassen Sie bei der Ausfahrt Roth/Schwabach nach rechts auf die B2. Am ersten Kreisverkehr biegen Sie nach links ab in die Penzendorfer Hauptstraße (ST2239), am nächsten Kreisverkehr biegen Sie die erste Abzweigung in die Rother Straße (RH1), dann die erste Seitenstraße links in die Bergstraße, die dritte links in den Raubersrieder Weg und dann gleich die erste rechts in die Ackerstraße. Auf der rechten Seite das dritte/letzte Haus ist die Hausnummer 6.

Bitte nehmen Sie Rücksicht auf die Privatsphäre unserer Baufamilien.
Vielen Dank.

Gute Fahrt!

Im Anbau wird durch große Fenster ein heller und großzügiger Wohn- und Essbereich geschaffen.

Im sanierten Bestandshaus gibt es im Erdgeschoss die Küche, zwei Kinderzimmer, das Elternschlafzimmer, Arbeitszimmer und das Familienbad. Im Anbau finden der Essplatz sowie das Wohnzimmer viel Platz mit direktem Terrassenzugang.



Im Obergeschoss liegt eine zweite Wohnung, gemütlich mit Dachschrägen, großem Wohn- und Essbereich mit Küche, Arbeitszimmer und Schlafzimmer. Größter Vorteil einer energetischen Sanierung sind jedoch die warmen Wandflächen und damit eine hohe Behaglichkeit.



Die Ansicht von Osten gewinnt durch die neue moderne Optik des Anbaus.