

# Das aktuelle Haus



Seit 2009 gibt es ein **HOLZBAUHAUS** in 96199 Zapfendorf, Ortsteil Lauf, Sommerleite 10. Das Haus steht am Hang, der Keller ist an der Südseite ebenerdig nutzbar.

## Haussteckbrief

- Planung: **natürlich-baubio-logisch**
- Wohnhaus in **HOLZBAUHAUS** – Rahmen-Bauweise.
- Keller hangseitig wasserdicht und gedämmt, Talseitig gemauert mit Dämmziegeln.
- Dachneigung 45 Grad, Tondeckung,
- Fassade teils Putz, teils Lärche.
- Geregelter raumstehender Grundofen mit solarer Heizungsunterstützung und Schichtenspeicher
- Vorbereitung für automatische Zentralheizung im Keller
- Strahlungsheizung in Lehm teilweise Eigenleistung
- Energiesparhaus 40 der KfW: Anforderungen erheblich unterschritten.
- Holzalufenster
- Innenausbau mit Lehm und Massivholzböden teilweise in Eigenleistung

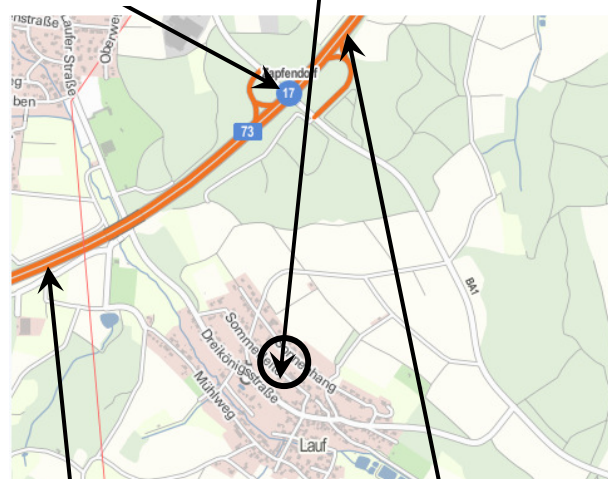
**natürlich-baubio-logisch** GmbH  
Dirk Dittmar, Ulrich Bauer

Baubiologische Beratungsstelle IBN  
Planung, Energieberatung, Baustoffe  
Partner der Naturhaus-Systeme GmbH  
Feuchter Str. 19, 90530 Wendelstein  
09129 29 44 64 tel 09129 29 44 62 fax  
dittmar@natuerlich-baubiologisch.de  
www.natuerlich-baubiologisch.de



Hier finden Sie uns:

Ausfahrt Zapfendorf  
der B173



Von Bamberg

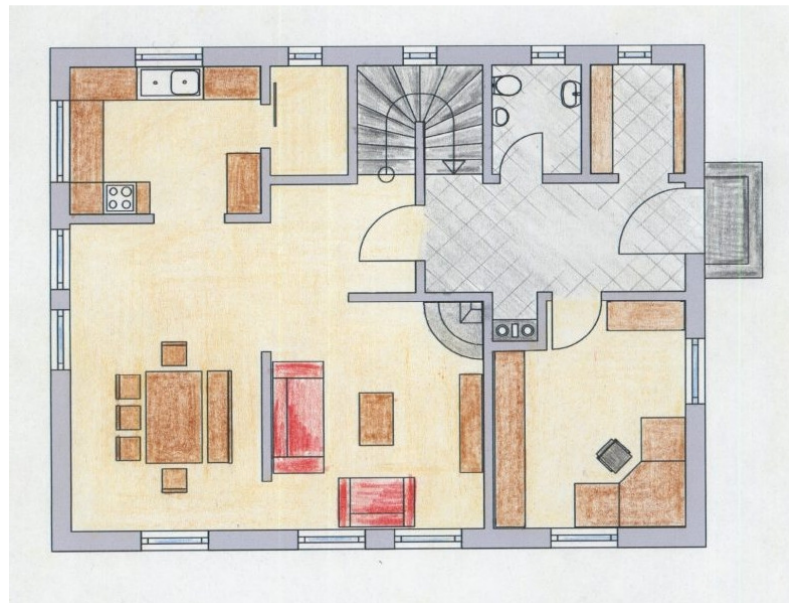
Von Bad Staffelstein

Zapfendorf-Lauf liegt zwischen Bamberg und Bad Staffelstein an der B173. Von der B173 (Ausfahrt Zapfendorf) oder aus Zapfendorf (von Scheßlitzer Straße) kommend biegen Sie der Beschilderung nach Lauf folgend links in die Rother Straße ein, und fahren über den Lindenplatz geradeaus. Nach ca. 700m biegen sie rechts bergauf ab in den Weg „Blocksberg“. Nach 70m bergauf geht es links in die Sommerleite. Sie finden die Baustelle nach weiteren 120m auf der rechten Seite.

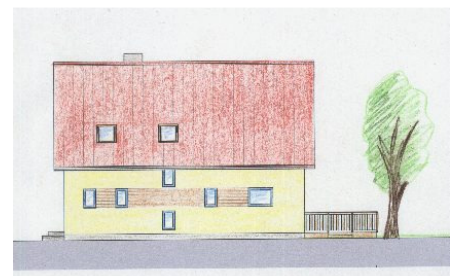
Bitte nehmen Sie Rücksicht auf die Privatsphäre unserer Baufamilien.  
Vielen Dank.

Gute Fahrt!

Der Ofen im Zentrum des Hauses wird vom Flur aus beschickt und verteilt seine Wärme auf die angrenzenden Räume und im hohen Maße auf den Schichten-Speicher im Keller.



Im Dachgeschoß die beiden Kinderzimmer, ein Elternschlafzimmer und ein Bad. Im Keller sind die Süd- und die Westwand gemauert, um ein besseres Raumklima zu ermöglichen, als es in Beton der Fall wäre. Dort befinden sich Arbeitszimmer und Musikzimmer. Über dem Dachgeschoß wird es einen Dachboden geben, damit genug Stauraum übrig bleibt.



Wenige kleine Fenster nach Norden – eine niedrige Energiebilanz ist die Folge.

Die Terrasse ist im Westen auf der Garage vorgesehen – ebenerdig aus dem Ess-Zimmer.



**natürlich-baubio-logisch** GmbH  
Dirk Dittmar, Ulrich Bauer

Baubiologische Beratungsstelle IBN  
Planung, Energieberatung, Baustoffe  
Partner der Naturhaus-Systeme GmbH  
Feuchter Str. 19, 90530 Wendelstein  
09129 29 44 64 tel 09129 29 44 62 fax  
dittmar@natuerlich-baubiologisch.de  
www.natuerlich-baubiologisch.de

natürlich  
**bau  
bio  
logisch**